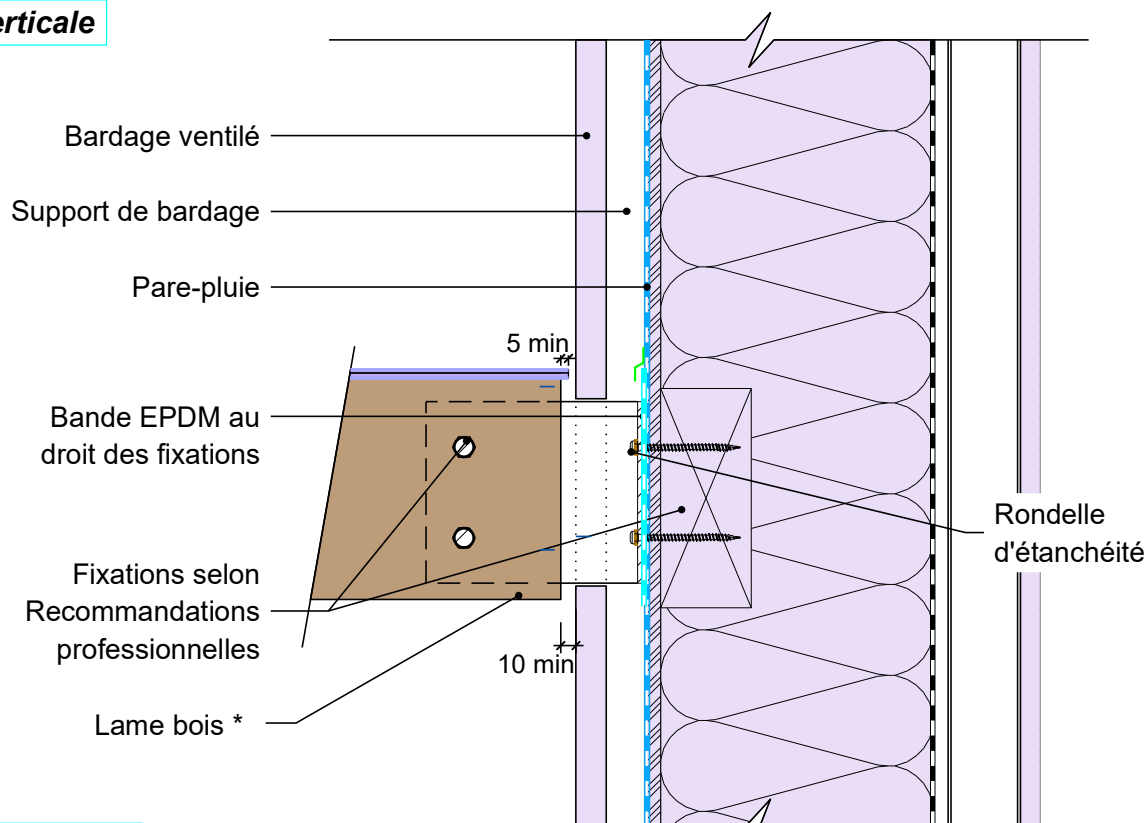


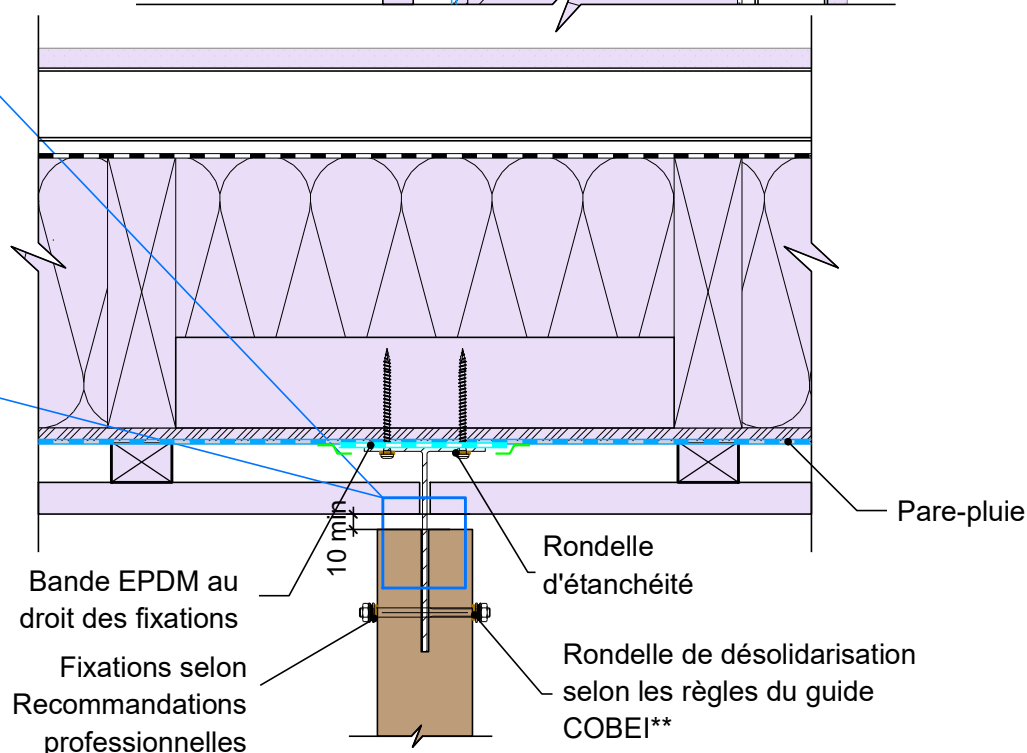
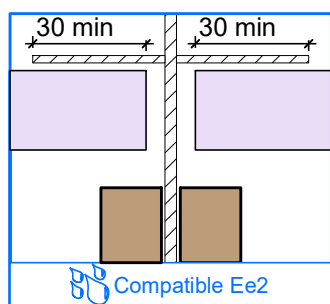
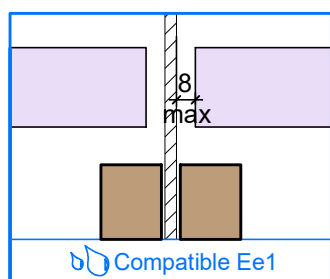
# Ouvrages perpendiculaires au plan de la façade - Lames obliques

Détail de jonction entre la console bois et la paroi ossature bois

## Coupe verticale



## Coupe horizontale



\* Elancement maximal défini selon Recommandations Professionnelles et repris dans les caractéristiques techniques du Catalogue Bois Construction

\*\* Guide de Conception des Ouvrages Bois Exposés aux Intempéries

12/12/2025

EBNS07-07

Coupe horizontale et verticale

Ech - 1/5

Il est rappelé à l'utilisateur qui consulte le site et utilise les informations qu'il contient, qu'il doit les utiliser sous sa seule responsabilité en vérifiant leur pertinence, leur cohérence et leur non obsolescence.

catalogue-bois-construction.fr