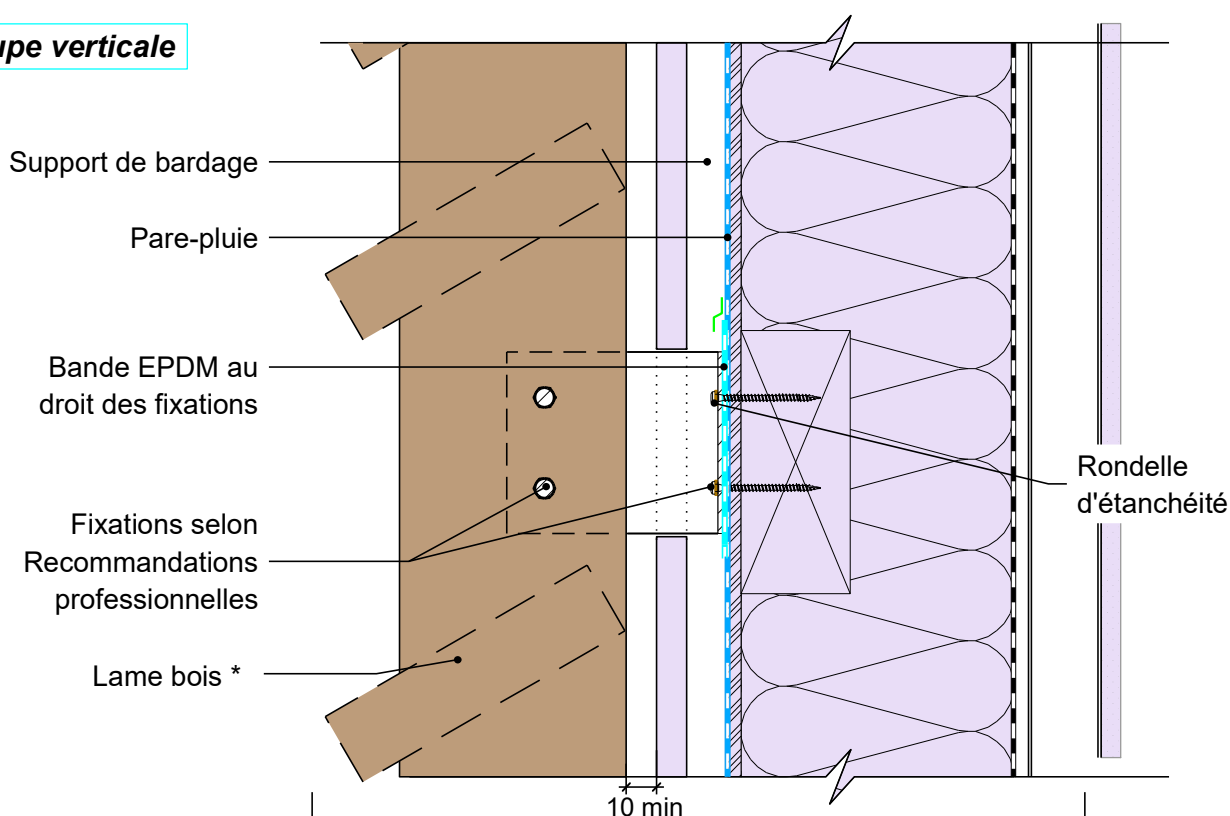


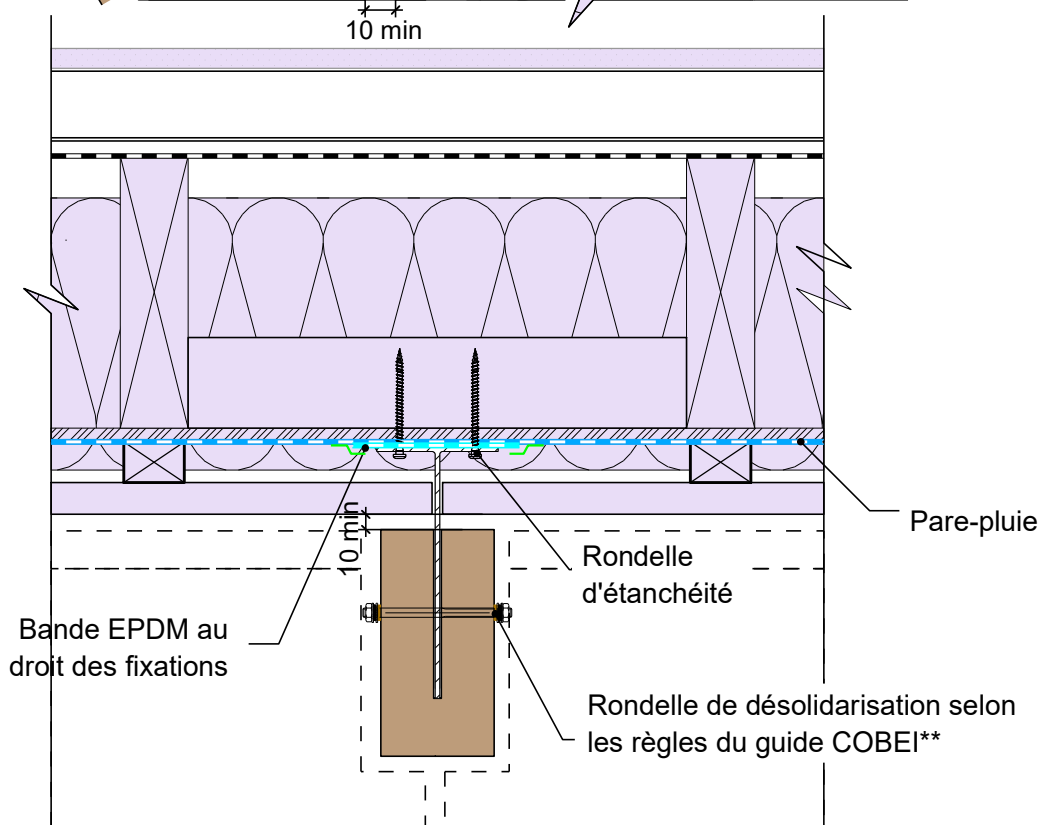
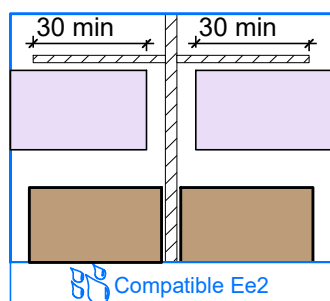
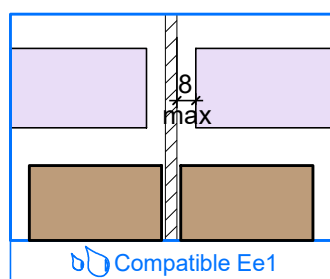
Ouvrages parallèles au plan de la façade - Lames obliques - Pose horizontale

Détails de fixation des montants sur paroi ossature bois

Coupe verticale



Coupe horizontale



* Elancement maximal défini selon Recommandations Professionnelles et repris dans les caractéristiques techniques du Catalogue Bois Construction

** Guide de Conception des Ouvrages Bois Exposés aux Intempéries

12/12/2025

EBNS06-10

Coupe verticale et horizontale

Ech - 1/5

Il est rappelé à l'utilisateur qui consulte le site et utilise les informations qu'il contient, qu'il doit les utiliser sous sa seule responsabilité en vérifiant leur pertinence, leur cohérence et leur non obsolescence.

catalogue-bois-construction.fr