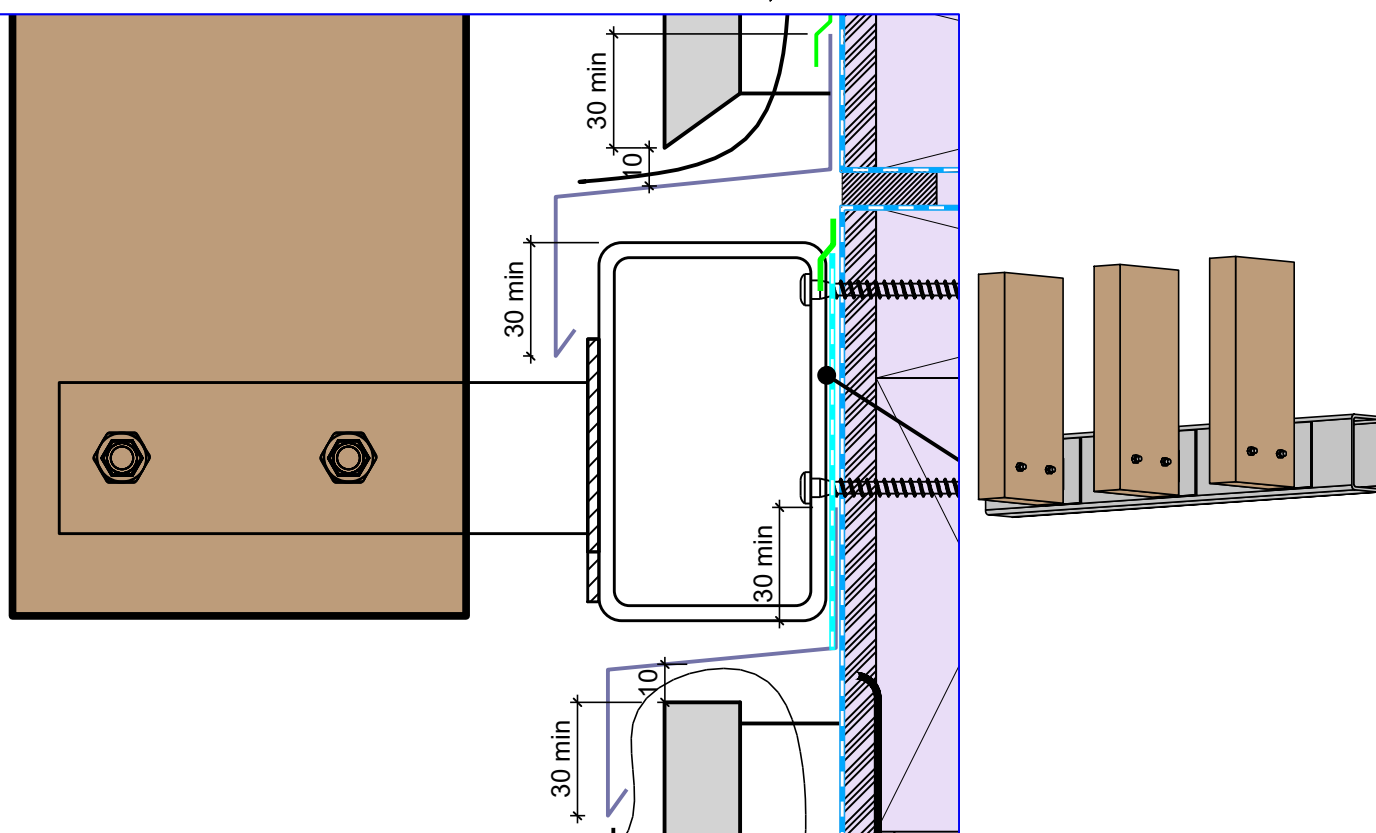
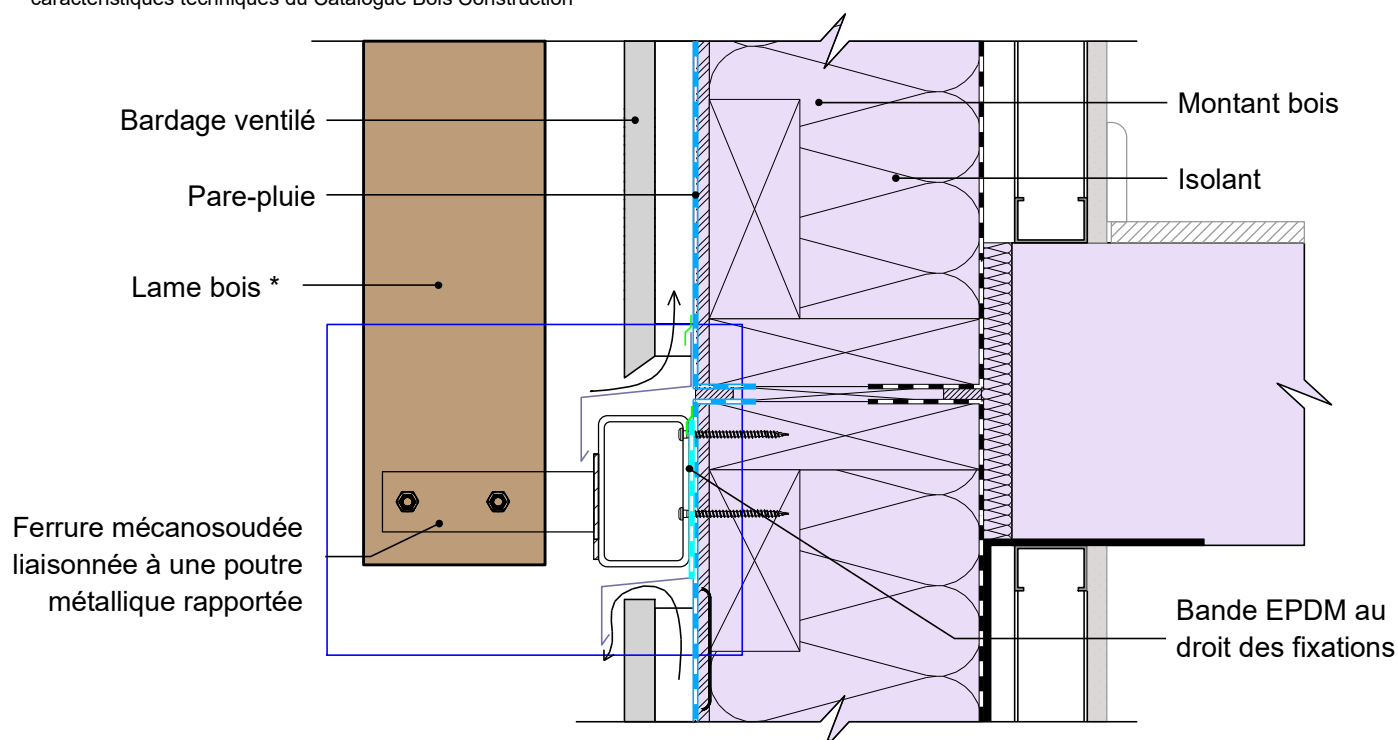


Ouvrages parallèles au plan de la façade - Lames obliques - Pose verticale

Détail de principe de fixation sur poutre métallique rapportée sur paroi ossature bois
Lame bois rapportée à l'étage supérieur uniquement - Conception drainante

* Elancement maximal défini selon Recommandations Professionnelles et repris dans les caractéristiques techniques du Catalogue Bois Construction



12/12/2025

EBNS05-13

Coupe verticale

Ech - 1/5

Il est rappelé à l'utilisateur qui consulte le site et utilise les informations qu'il contient, qu'il doit les utiliser sous sa seule responsabilité en vérifiant leur pertinence, leur cohérence et leur non obsolescence.

catalogue-bois-construction.fr