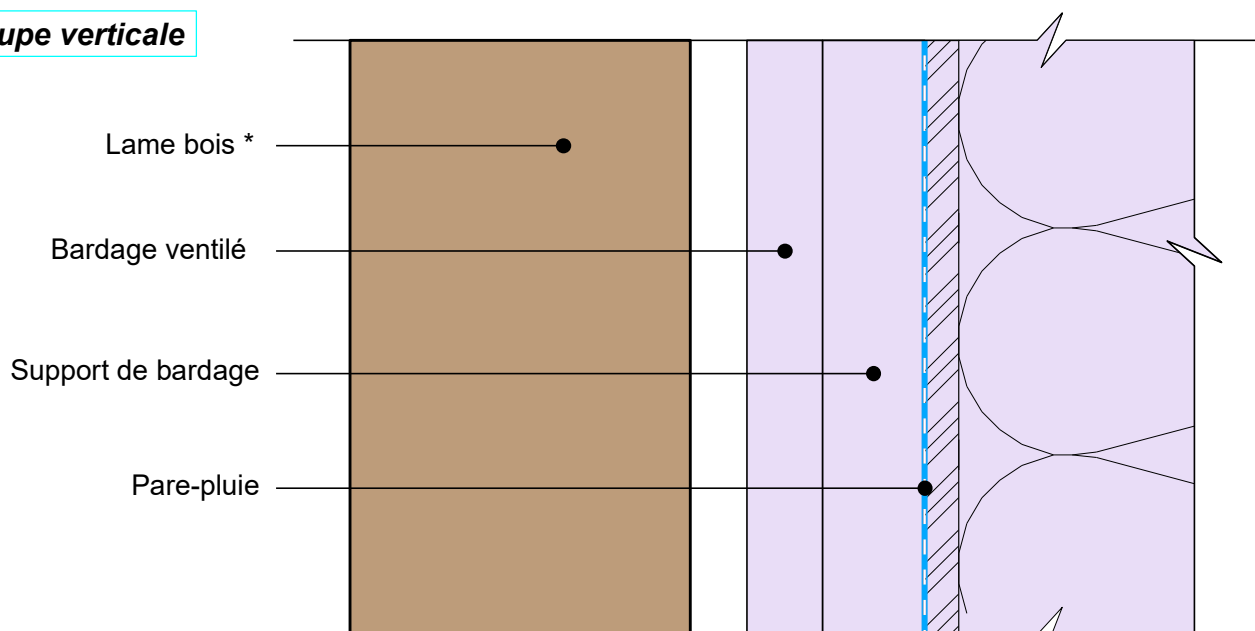


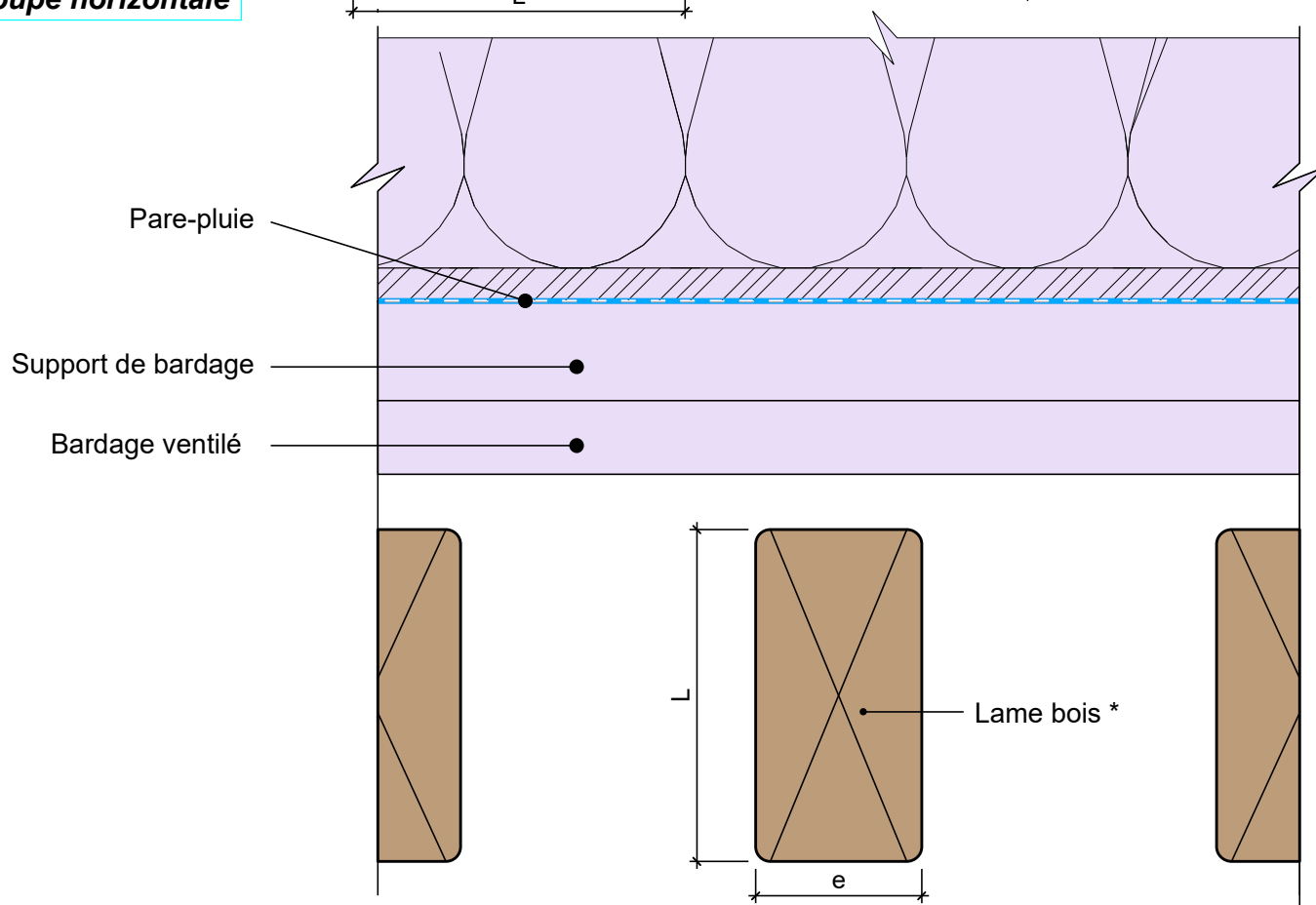
ELEMENTS BOIS NON STRUCTURAUX RAPPORTES EN FACADE - TYPE 4

Ouvrages parallèles au plan de la façade - Lames sur chant - Pose verticale Partie courante - paroi ossature bois - Fixation ponctuelle

Coupe verticale



Coupe horizontale



* Elancement maximal défini selon Recommandations Professionnelles et repris dans les caractéristiques techniques du Catalogue Bois Construction

12/12/2025

EBNS04-08

Coupe verticale et horizontale

Ech - 1/2

Il est rappelé à l'utilisateur qui consulte le site et utilise les informations qu'il contient, qu'il doit les utiliser sous sa seule responsabilité en vérifiant leur pertinence, leur cohérence et leur non obsolescence.

catalogue-bois-construction.fr