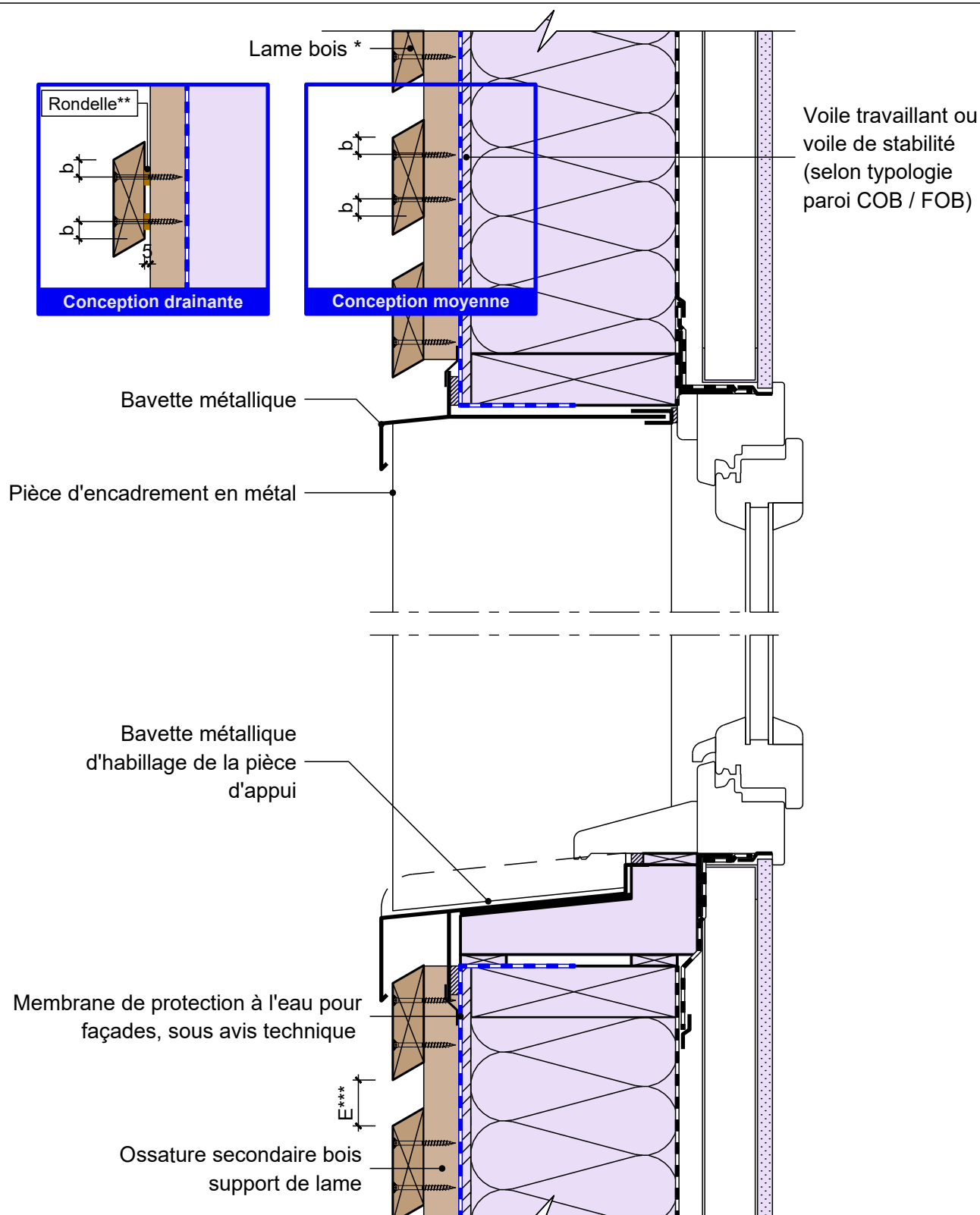


Ouvrages parallèles au plan de la façade - Lamé à plat - Pose horizontale

Menuiserie extérieure - paroi à ossature bois



* Elancement maximal défini dans les Recommandations Professionnelles et repris dans les caractéristiques techniques du Catalogue Bois Construction

** Rondelle de désolidarisation selon les règles du guide de Conception des Ouvrages Bois Exposés aux Intempéries (COBEI)

*** Espacement entre lames, défini dans le(s) référentiel(s) technique(s) de la membrane de protection à l'eau pour façades

12/12/2025

EBNS02-19

Coupe verticale

Ech 1/5

Il est rappelé à l'utilisateur qui consulte le site et utilise les informations qu'il contient, qu'il doit les utiliser sous sa seule responsabilité en vérifiant leur pertinence, leur cohérence et leur non obsolescence.

catalogue-bois-construction.fr