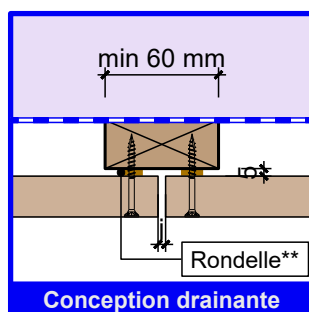
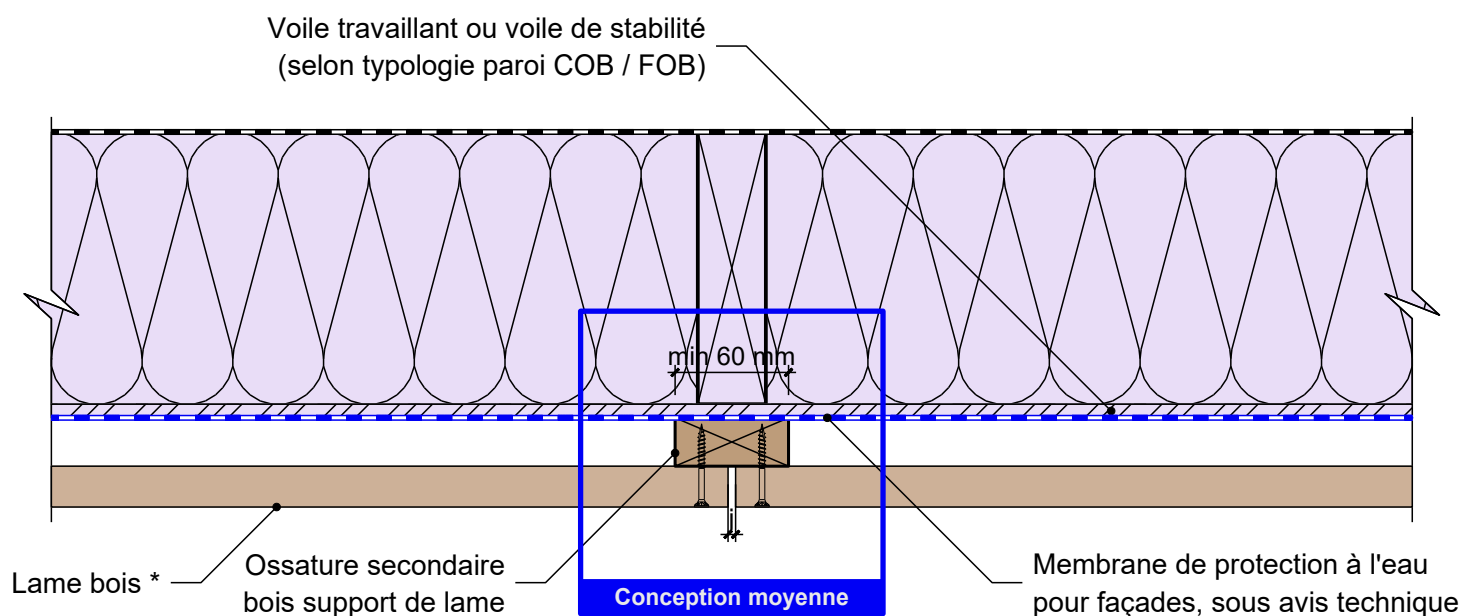


Ouvrages parallèles au plan de la façade - Lamé à plat - Pose horizontale

Raboutage de lames - paroi ossature bois



Jeu j à adapter selon :

- salubrité conception
- prise en compte retraits / gonflements
- distance entre fixation et extrémité de lame

* Elancement maximal défini dans les Recommandations Professionnelles et repris dans les caractéristiques techniques du Catalogue Bois Construction

** Rondelle de désolidarisation selon les règles du guide de Conception des Ouvrages Bois Exposés aux Intempéries (COBEI)

12/12/2025

EBNS02-18

Coupe horizontale

Ech 1/5

Il est rappelé à l'utilisateur qui consulte le site et utilise les informations qu'il contient, qu'il doit les utiliser sous sa seule responsabilité en vérifiant leur pertinence, leur cohérence et leur non obsolescence.

catalogue-bois-construction.fr