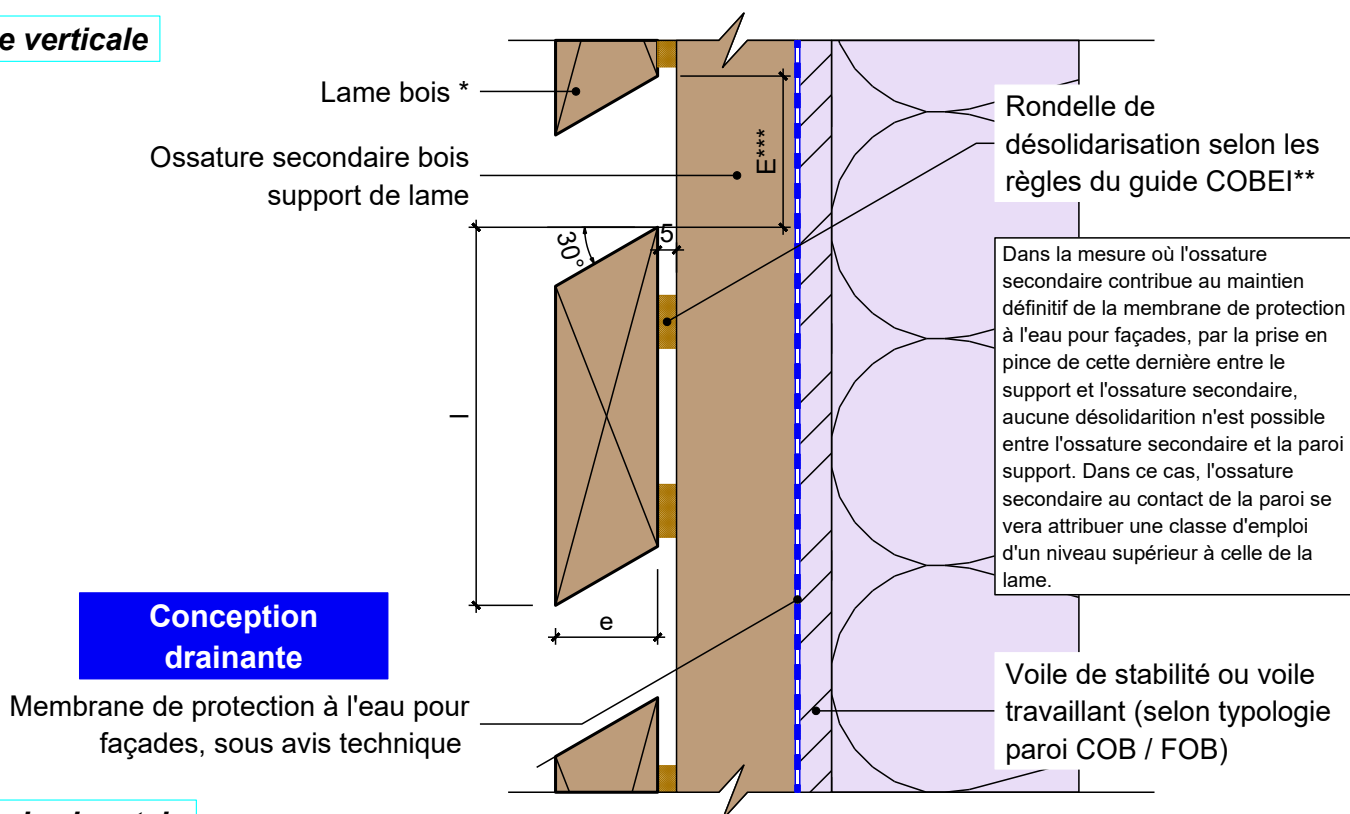


ELEMENTS BOIS NON STRUCTURAUX RAPPORTES EN FACADE - TYPE 2

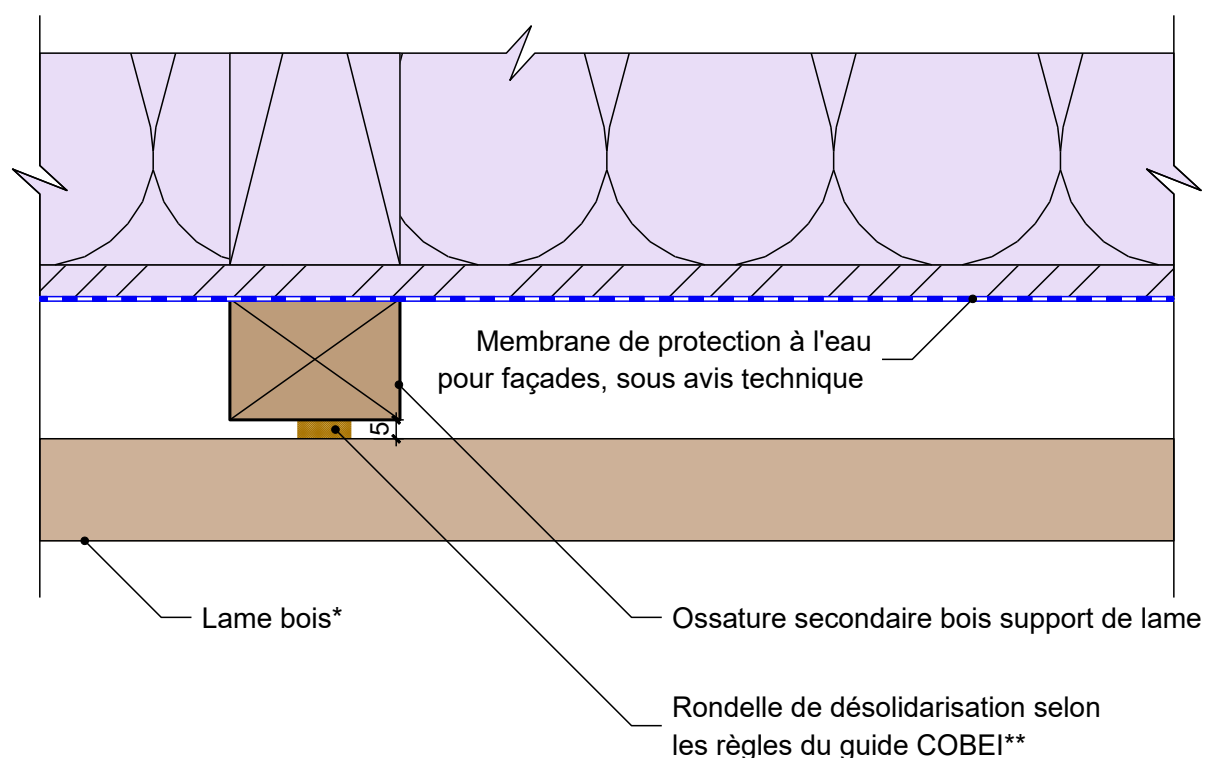
Ouvrages parallèles au plan de la façade - Lamé à plat - Pose horizontale

Partie courante - paroi ossature bois - ossature secondaire bois - conception drainante

Coupe verticale



Coupe horizontale



* Elancement maximal défini dans les Recommandations Professionnelles et repris dans les caractéristiques techniques du Catalogue Bois Construction

** Guide de Conception des Ouvrages Bois Exposés aux Intempéries

*** Espacement entre lames, défini dans le(s) référentiel(s) technique(s) de la membrane de protection à l'eau pour façades

12/12/2025

EBNS02-07

Coupe verticale et horizontale

Ech 1/2

Il est rappelé à l'utilisateur qui consulte le site et utilise les informations qu'il contient, qu'il doit les utiliser sous sa seule responsabilité en vérifiant leur pertinence, leur cohérence et leur non obsolescence.

catalogue-bois-construction.fr