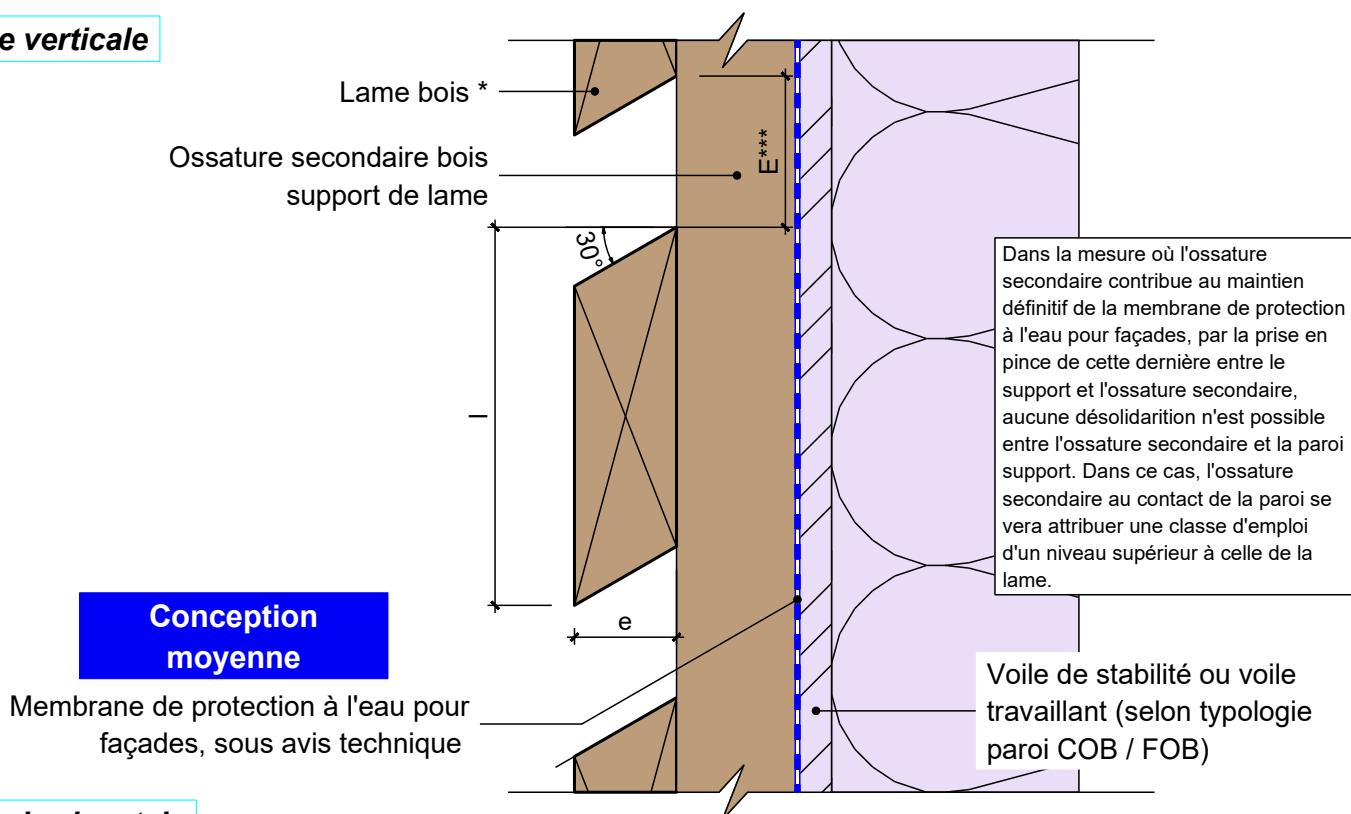


## ELEMENTS BOIS NON STRUCTURAUX RAPPORTES EN FACADE - TYPE 2

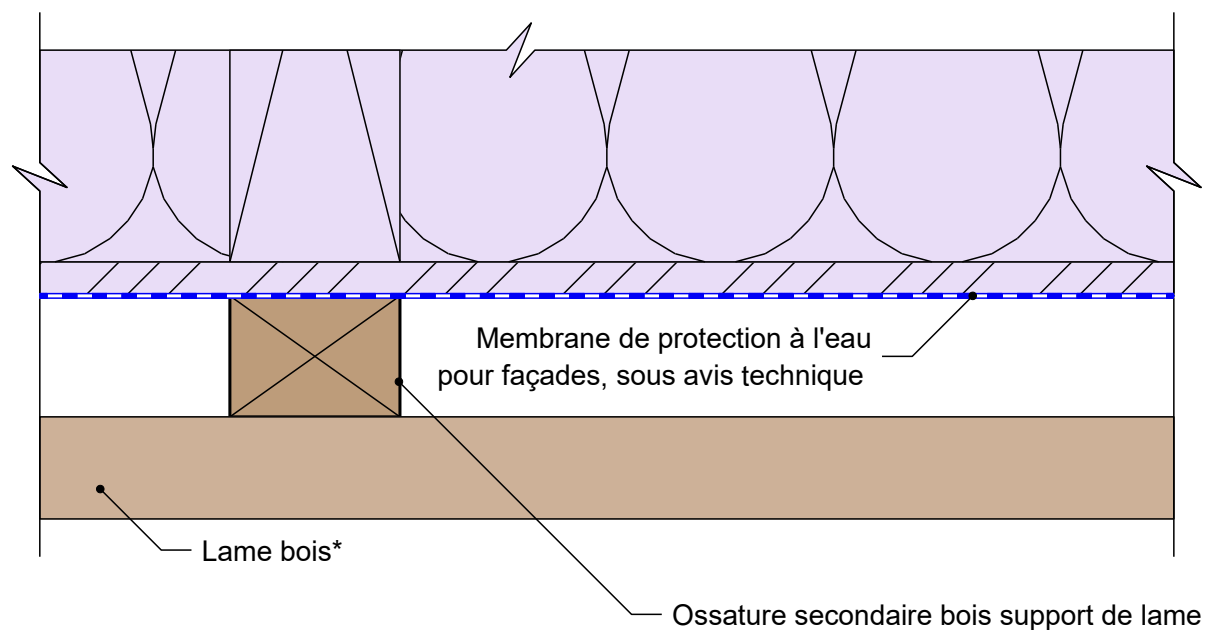
### Ouvrages parallèles au plan de la façade - Lamé à plat - Pose horizontale

Partie courante - paroi ossature bois - ossature secondaire bois - conception moyenne

#### Coupe verticale



#### Coupe horizontale



\* Elancement maximal défini dans les Recommandations Professionnelles et repris dans les caractéristiques techniques du Catalogue Bois Construction

\*\*\* Espacement entre lames, défini dans le(s) référentiel(s) technique(s) de la membrane de protection à l'eau pour façades

12/12/2025

EBNS02-06

Coupe verticale et horizontale

Ech 1/2

Il est rappelé à l'utilisateur qui consulte le site et utilise les informations qu'il contient, qu'il doit les utiliser sous sa seule responsabilité en vérifiant leur pertinence, leur cohérence et leur non obsolescence.

[catalogue-bois-construction.fr](http://catalogue-bois-construction.fr)