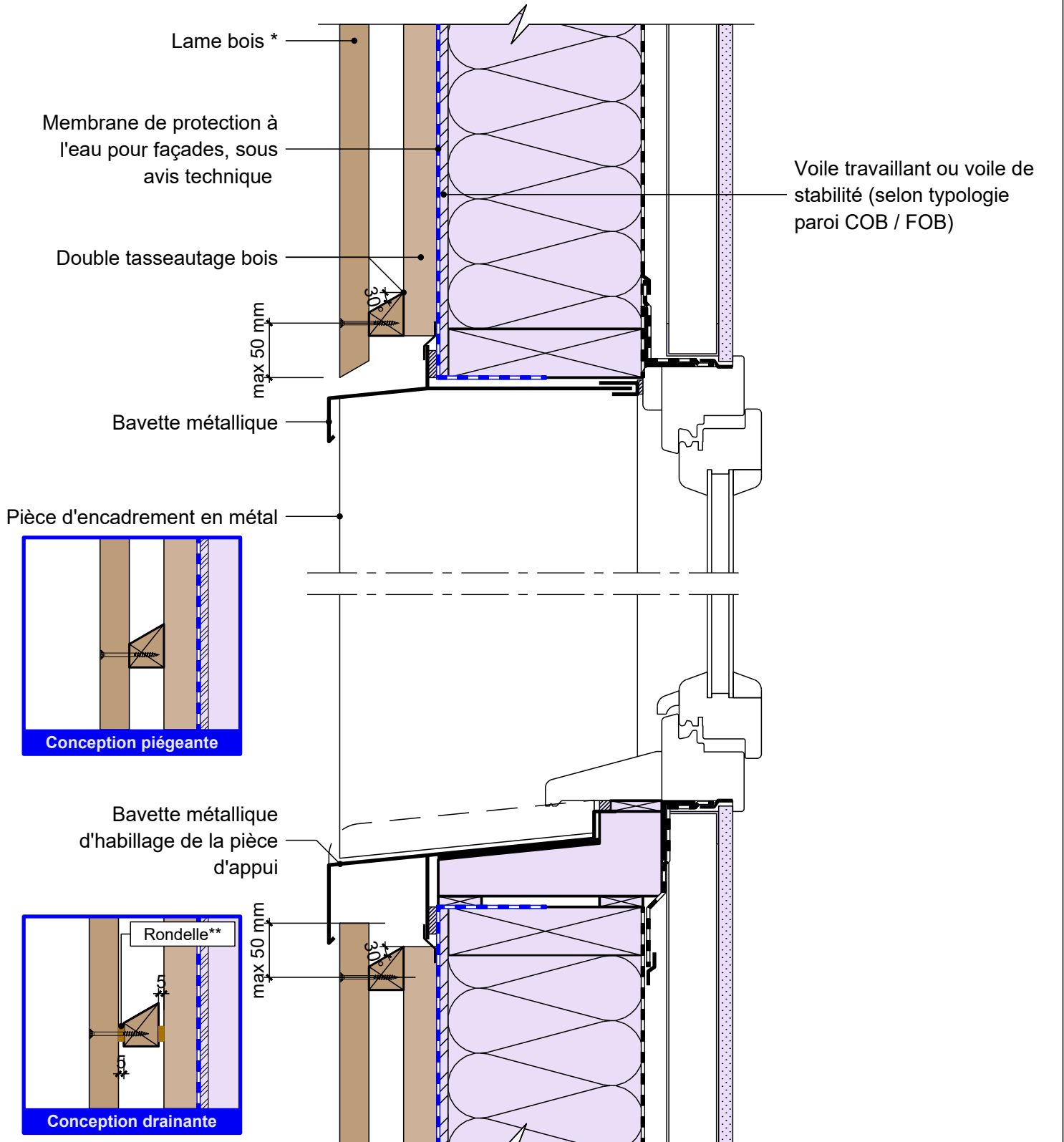


Ouvrages parallèles au plan de la façade - Lamé à plat - Pose verticale

Menuiserie extérieure - paroi à ossature bois



* Elancement maximal défini dans les Recommandations Professionnelles et repris dans les caractéristiques techniques du Catalogue Bois Construction

** Rondelle de désolidarisation selon les règles du guide de Conception des Ouvrages Bois Exposés aux Intempéries (COBEI)