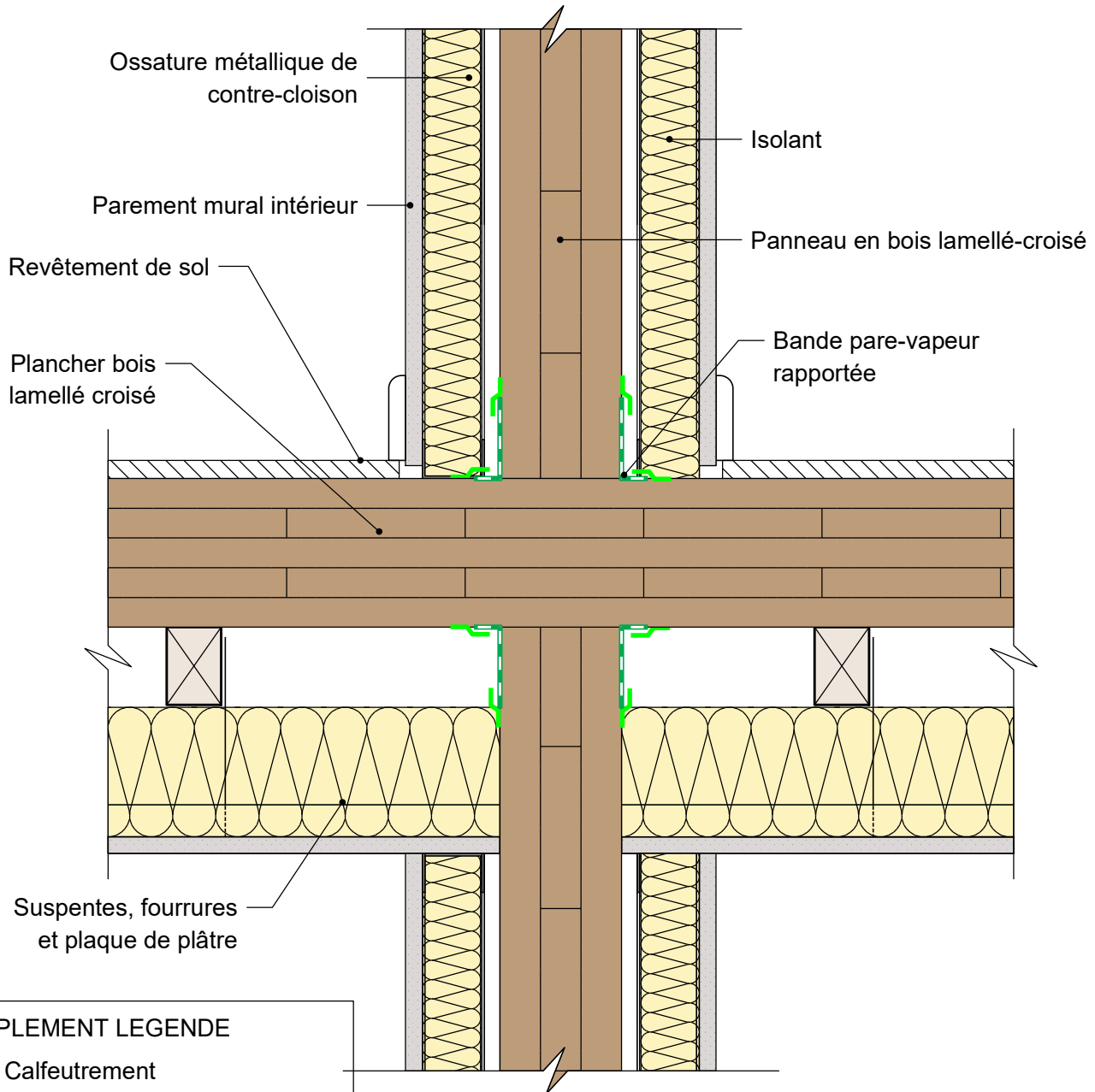


## PLANCHER INTERMEDIAIRE TYPE 4





### Plancher en bois lamellé-croisé

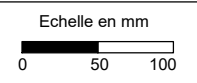
#### Détail jonction avec mur porteur intérieur simple

**Attention : Ce type de mise en oeuvre avec interposition du panneau de plancher entre les deux panneaux de mur peut engendrer des problèmes de retraits gonflements qui seront à appréhender suivant le projet et les matériaux de second oeuvre. D'autre part, la compression transversale au droit du panneau de plancher devra être vérifiée en fonction des charges à reprendre. Si nécessaire, la solution avec pose sur muraille sera à privilégier .**



#### COMPLEMENT LEGENDE

-  Calfeutrement
-  Cale
-  Bande pare-vapeur rapportée
-  Bande adhésive



20/02/2025

PI04-11

Vue en coupe verticale

Ech 1/5

*Il est rappelé à l'utilisateur qui consulte le site et utilise les informations qu'il contient, qu'il doit les utiliser sous sa seule responsabilité en vérifiant leur pertinence, leur cohérence et leur non obsolescence.*

[catalogue-bois-construction.fr](http://catalogue-bois-construction.fr)