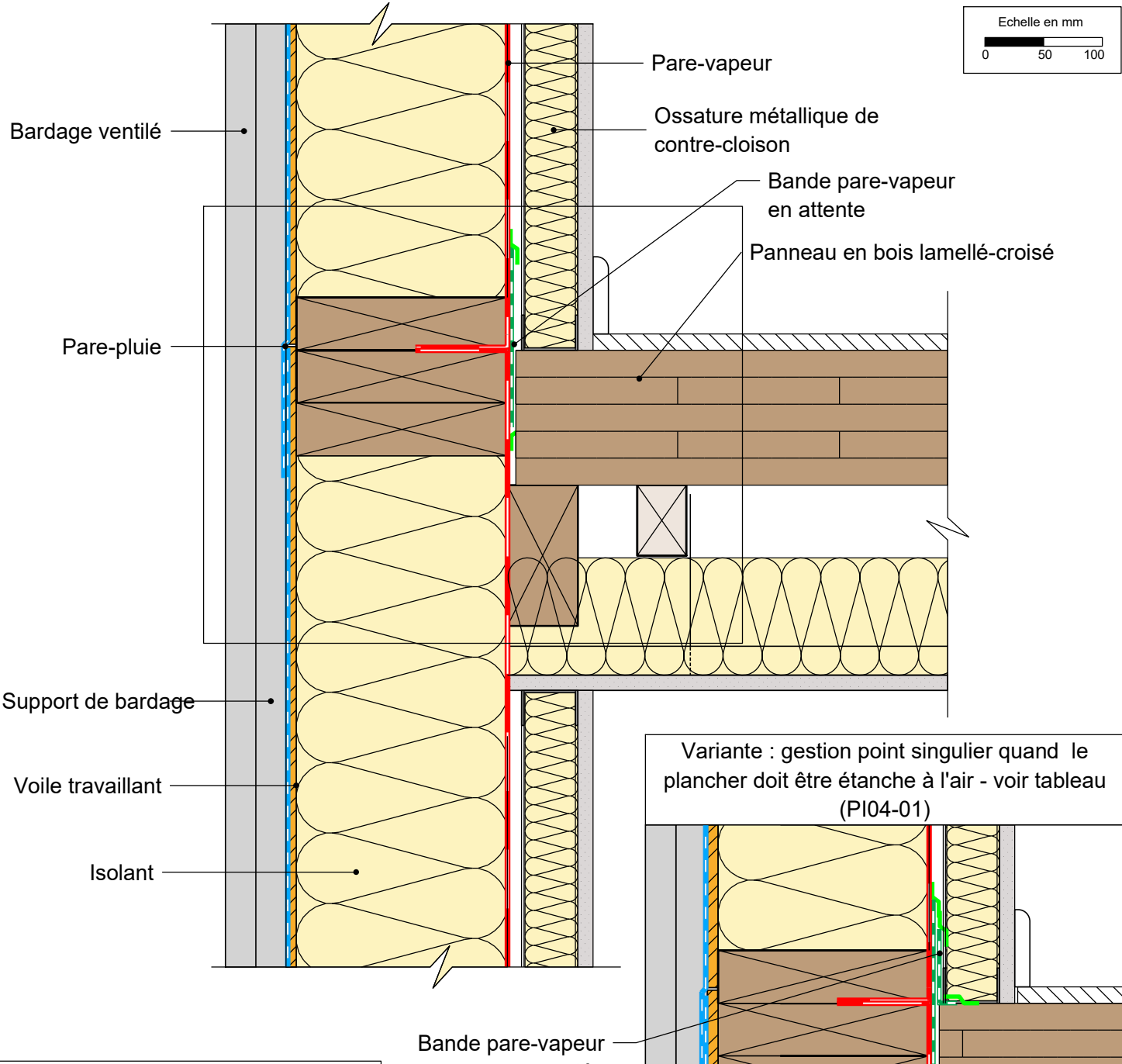
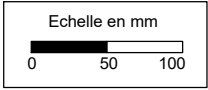


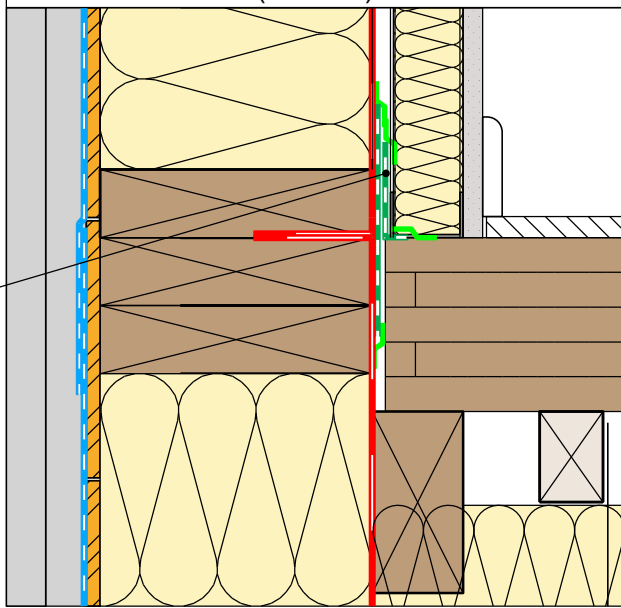
PLANCHER INTERMEDIAIRE TYPE 4

Plancher en bois lamellé-croisé

Détail jonction plancher CLT / mur ossature bois sur muraille



Variante : gestion point singulier quand le plancher doit être étanche à l'air - voir tableau (PI04-01)



- COMPLEMENT LEGENDE**
- Calfeutrement
 - Cale
 - Pare-vapeur
 - Pare-pluie
 - Bande pare-vapeur rapportée
 - Bande adhésive

Il est rappelé à l'utilisateur qui consulte le site et utilise les informations qu'il contient, qu'il doit les utiliser sous sa seule responsabilité en vérifiant leur pertinence, leur cohérence et leur non obsolescence.