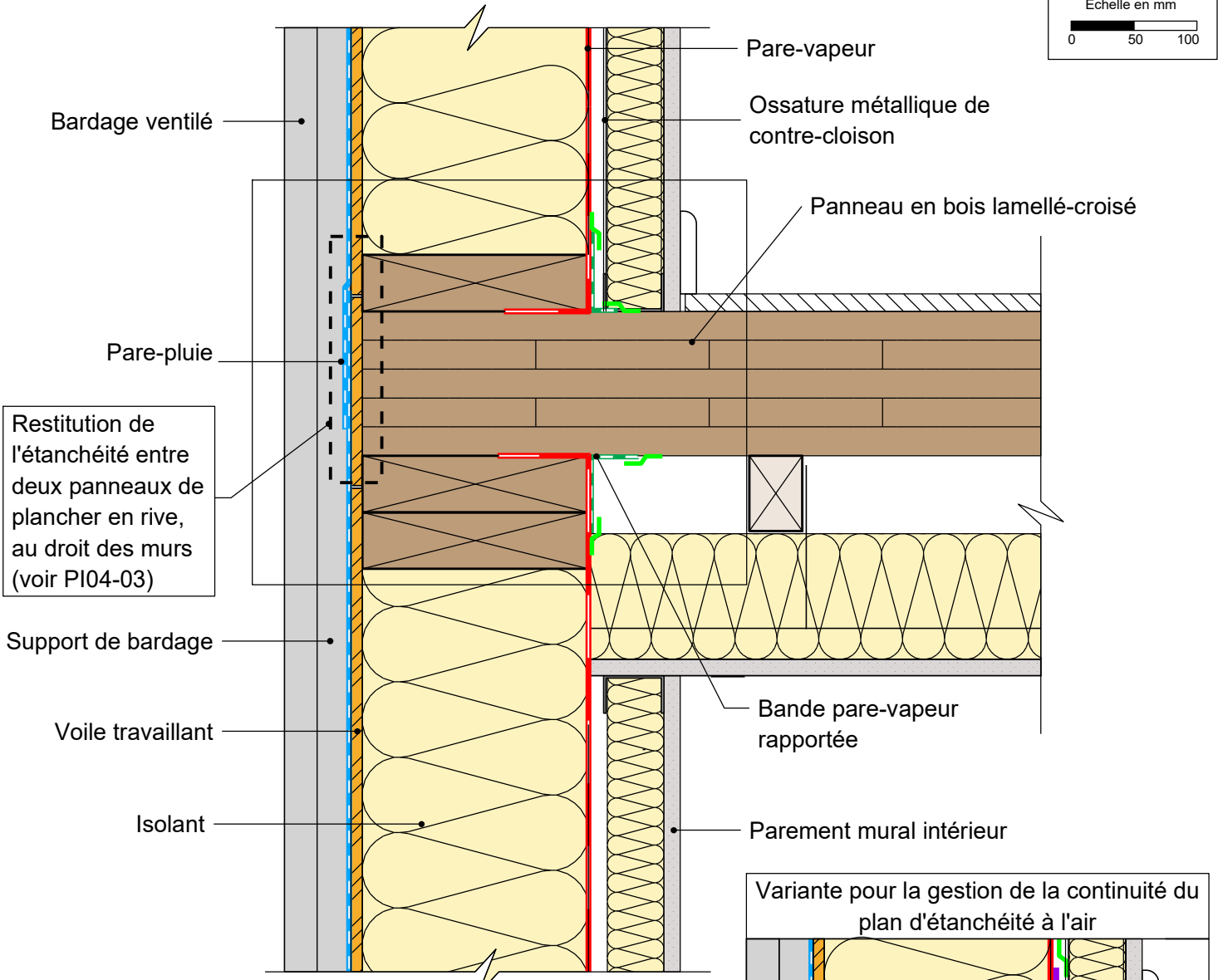
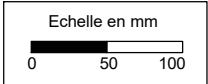


PLANCHER INTERMEDIAIRE TYPE 4

Plancher en bois lamellé-croisé

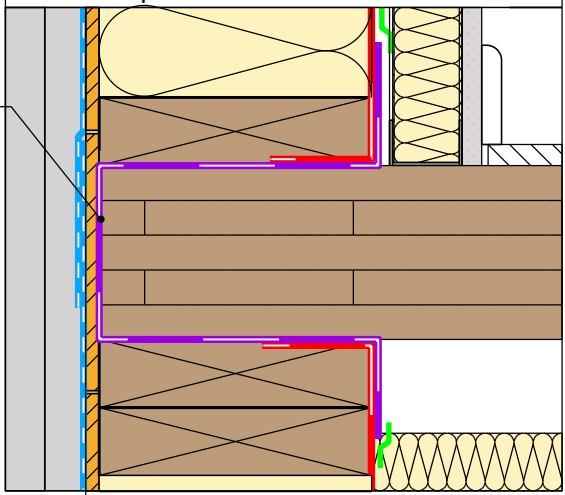
Détail jonction plancher CLT / mur ossature bois sur lisse haute



Restitution de l'étanchéité entre deux panneaux de plancher en rive, au droit des murs (voir PI04-03)

Film ayant un $S_d < 0.18 \text{ m}$ en attente pour jointoiment avec le pare-vapeur intérieur

Variante pour la gestion de la continuité du plan d'étanchéité à l'air



COMPLEMENT LEGENDE

- Calfeutrement
- Cale
- Pare-vapeur
- Pare-pluie
- Bande pare-vapeur rapportée
- Bande adhésive

Il est rappelé à l'utilisateur qui consulte le site et utilise les informations qu'il contient, qu'il doit les utiliser sous sa seule responsabilité en vérifiant leur pertinence, leur cohérence et leur non obsolescence.