



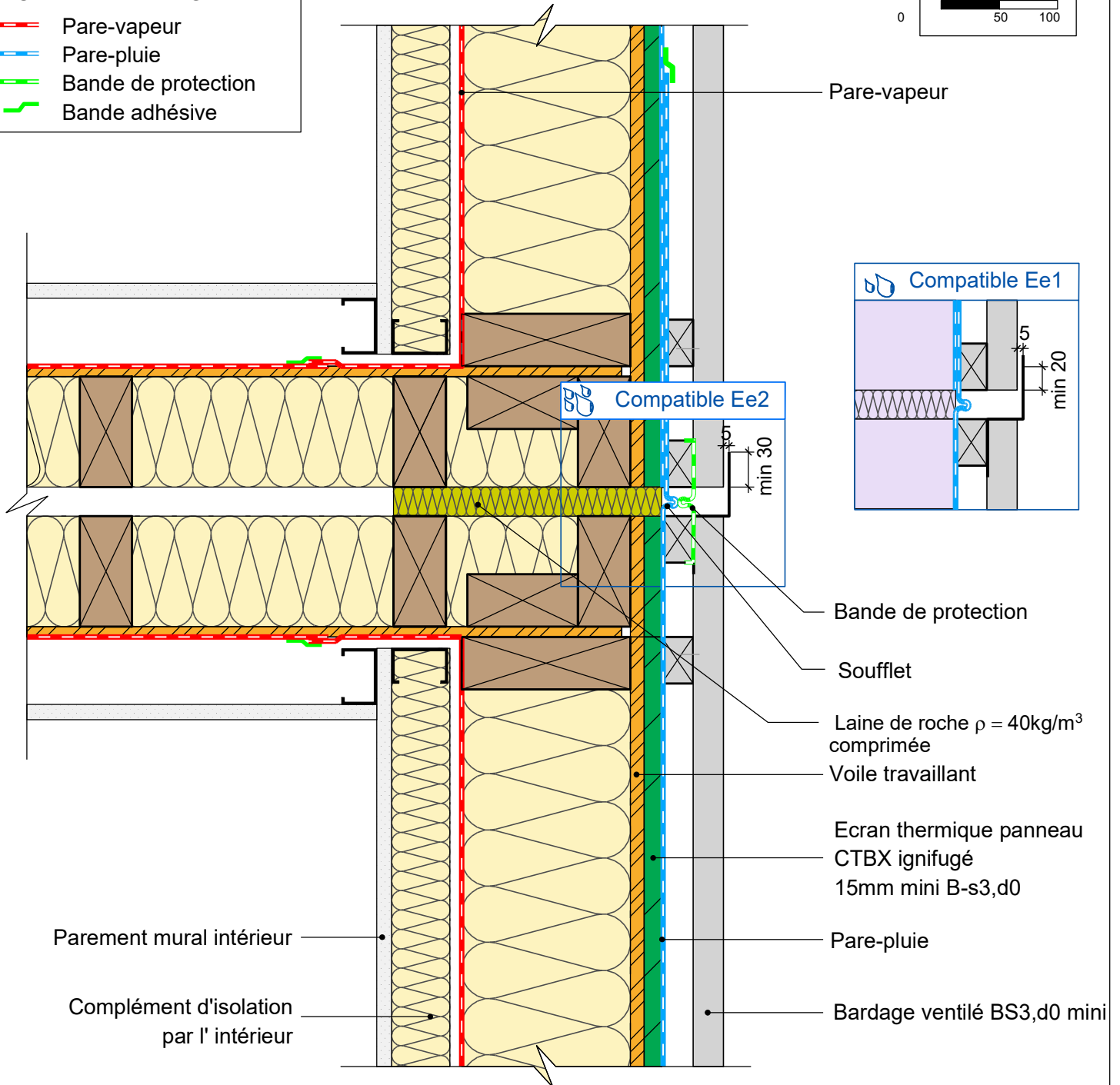
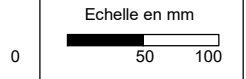


MUR EXTERIEUR

pour exigences globales feu façade - écran thermique CTBX ignifugé
Paroi continue - Détail liaison joint de dilatation

COMPLEMENT LEGENDE

-  Pare-vapeur
-  Pare-pluie
-  Bande de protection
-  Bande adhésive



Ce détail n'est pas appréhendé dans le cadre de l'APL Bois construction et propagation du feu par les façades, il ne doit être considéré que comme une orientation et doit faire l'objet d'une évaluation

20/02/2025

MEF03-07

Vue en coupe horizontale

Ech 1/5

Il est rappelé à l'utilisateur qui consulte le site et utilise les informations qu'il contient, qu'il doit les utiliser sous sa seule responsabilité en vérifiant leur pertinence, leur cohérence et leur non obsolescence.

www.catalogue-bois-construction.fr