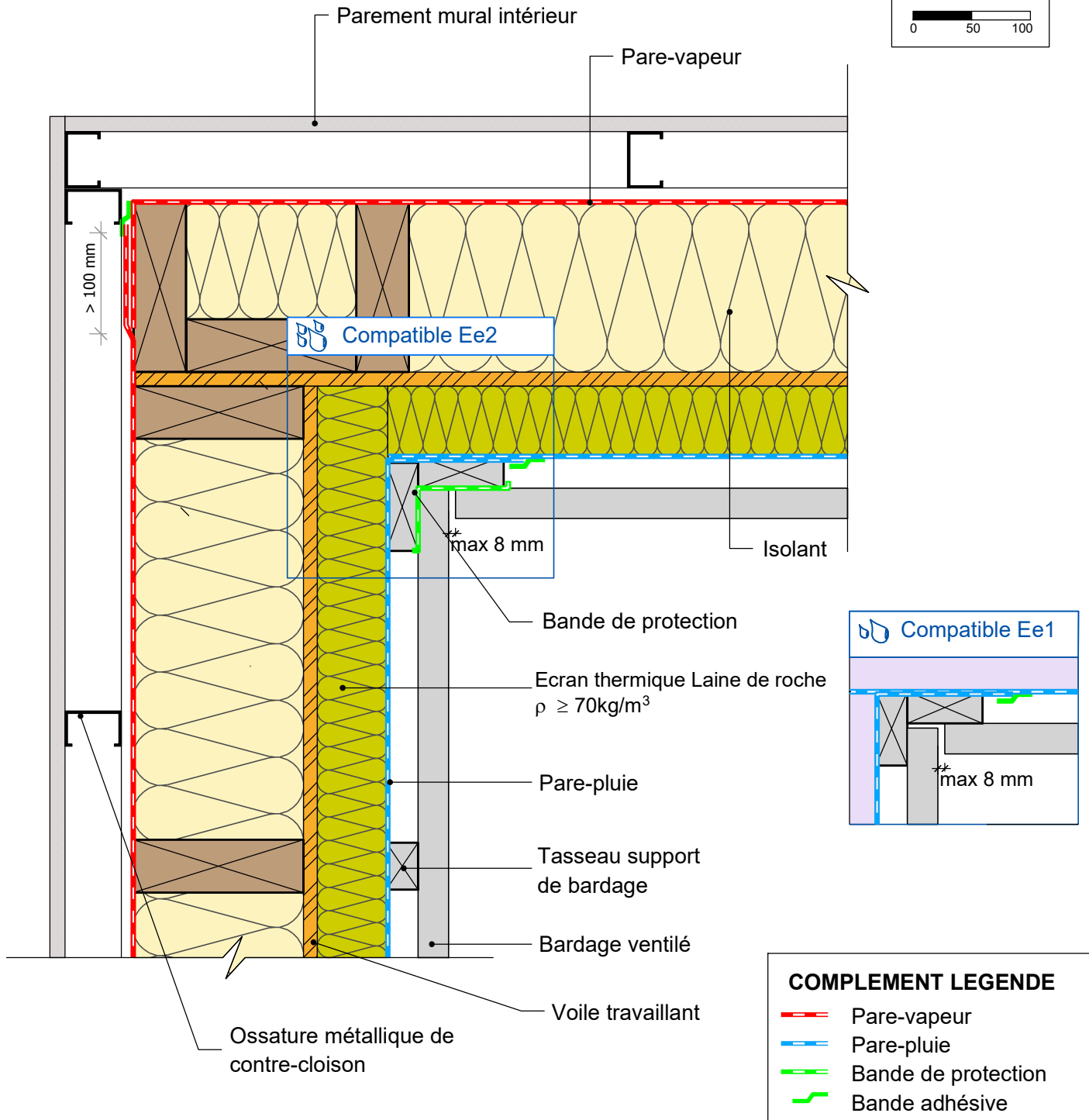
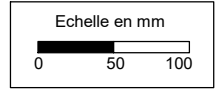


# MUR EXTERIEUR

pour exigences globales feu façade - écran thermique laine de roche

Paroi continue - Détail angle rentrant



**Ce détail n'est pas appréhendé dans le cadre de l'APL Bois construction et propagation du feu par les façades, il ne doit être considéré que comme une orientation et doit faire l'objet d'une évaluation**

20/02/2025

MEF02-07

Vue en coupe horizontale

Ech 1/5

Il est rappelé à l'utilisateur qui consulte le site et utilise les informations qu'il contient, qu'il doit les utiliser sous sa seule responsabilité en vérifiant leur pertinence, leur cohérence et leur non obsolescence.

[www.catalogue-bois-construction.fr](http://www.catalogue-bois-construction.fr)