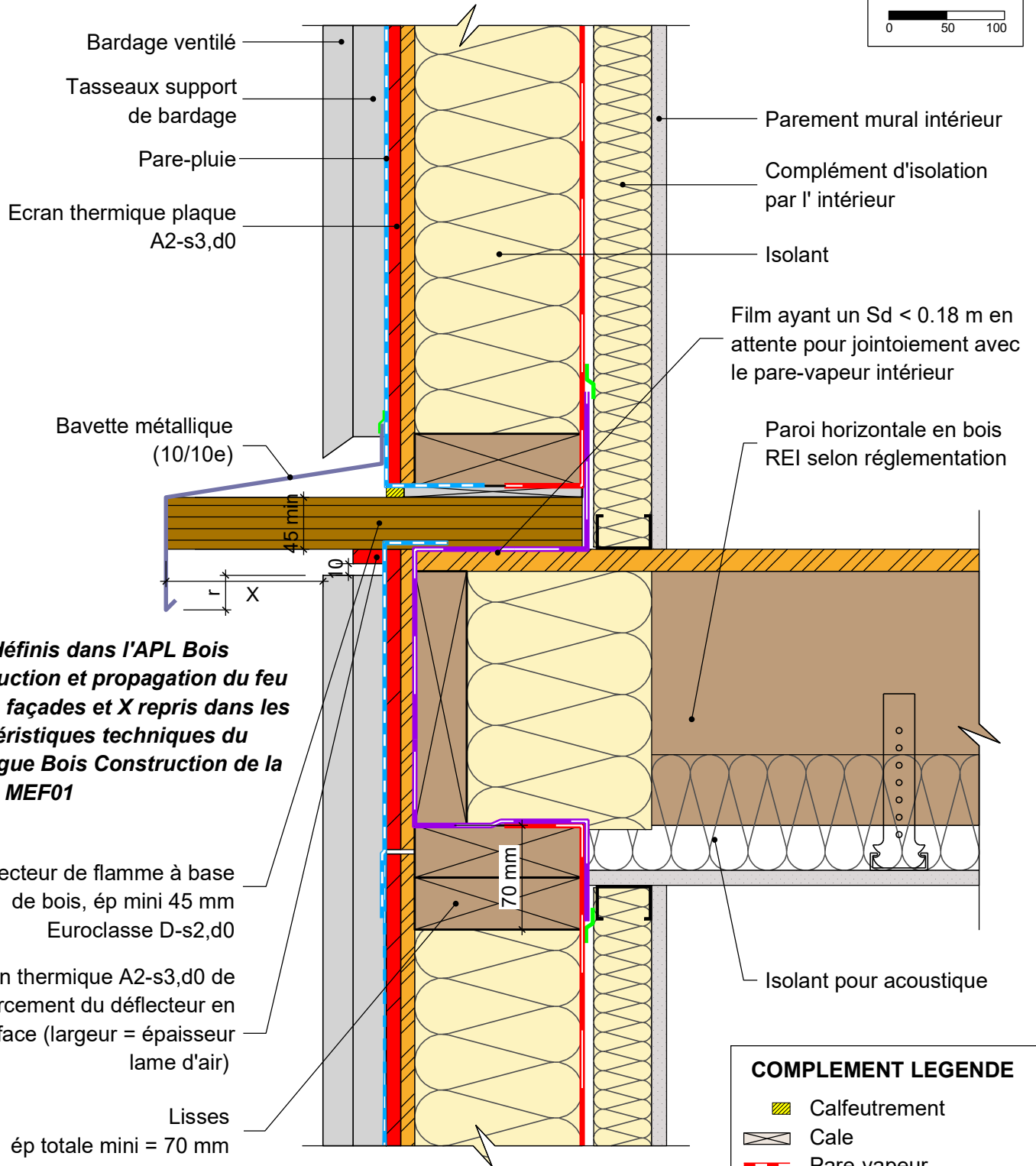
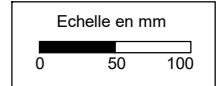


# MUR EXTERIEUR

pour exigences globales feu façade - écran thermique plaque A2

Paroi interrompue - Liaison plancher bois - Déflecteur bois renforcé



*r et X définis dans l'APL Bois construction et propagation du feu par les façades et X repris dans les caractéristiques techniques du Catalogue Bois Construction de la famille MEF01*

Déflecteur de flamme à base de bois, ép mini 45 mm  
Euroclasse D-s2,d0

Ecran thermique A2-s3,d0 de renforcement du déflecteur en sous-face (largeur = épaisseur lame d'air)

Lisses  
ép totale mini = 70 mm

### COMPLEMENT LEGENDE

- Calfeutrement
- Cale
- Pare-vapeur
- Pare-pluie
- Bande adhésive

20/02/2025

MEF01-08

Vue en coupe verticale

Ech 1/5

Il est rappelé à l'utilisateur qui consulte le site et utilise les informations qu'il contient, qu'il doit les utiliser sous sa seule responsabilité en vérifiant leur pertinence, leur cohérence et leur non obsolescence.

[www.catalogue-bois-construction.fr](http://www.catalogue-bois-construction.fr)