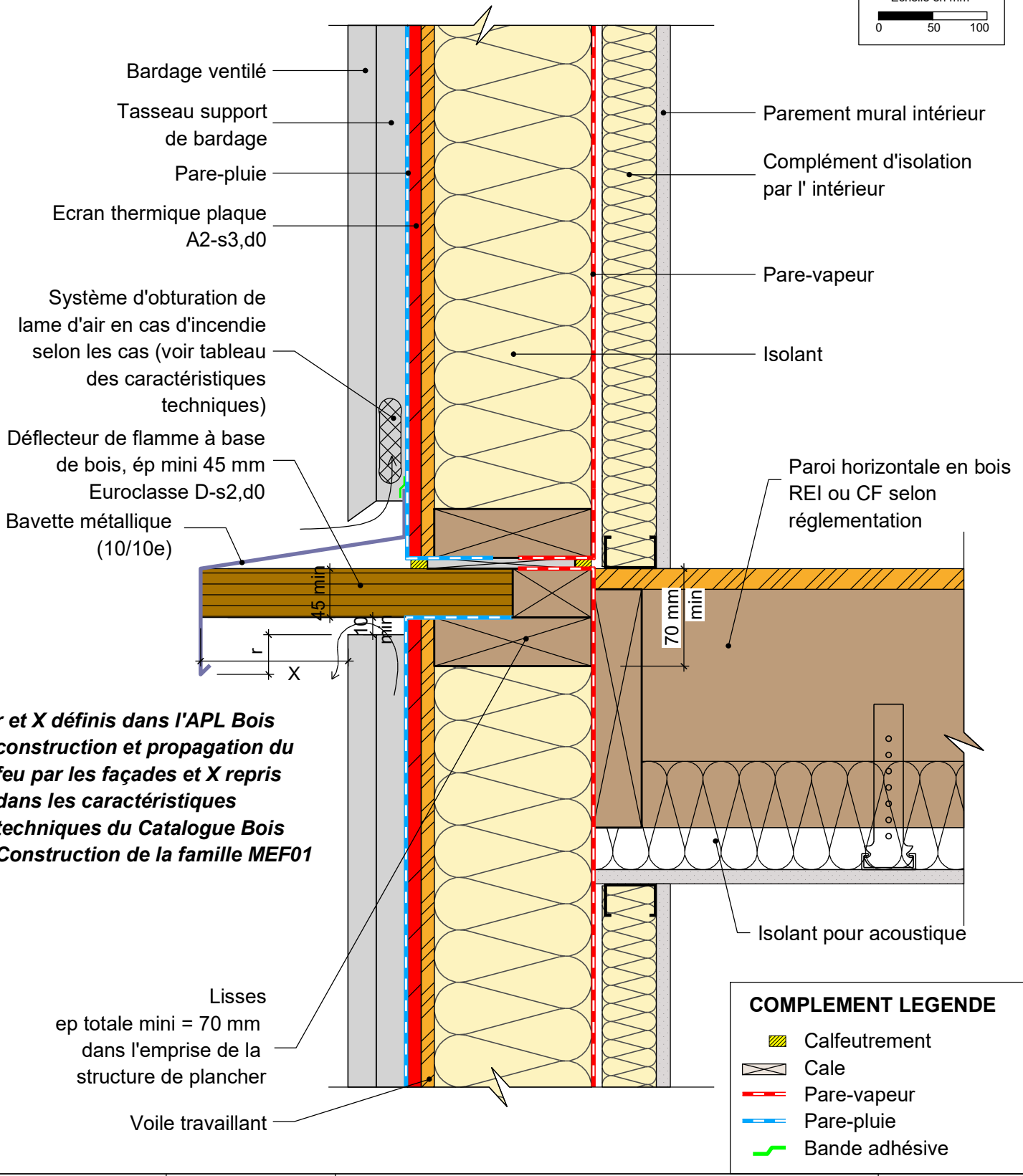
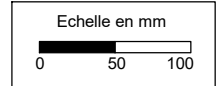


# MUR EXTERIEUR

pour exigences globales feu façade - écran thermique plaque A2

Paroi continue - Liaison plancher bois - Déflecteur bois



*r et X définis dans l'APL Bois construction et propagation du feu par les façades et X repris dans les caractéristiques techniques du Catalogue Bois Construction de la famille MEF01*

Lisses  
ep totale mini = 70 mm  
dans l'emprise de la  
structure de plancher

**COMPLEMENT LEGENDE**

- Calfeutrement
- Cale
- Pare-vapeur
- Pare-pluie
- Bande adhésive

Il est rappelé à l'utilisateur qui consulte le site et utilise les informations qu'il contient, qu'il doit les utiliser sous sa seule responsabilité en vérifiant leur pertinence, leur cohérence et leur non obsolescence.