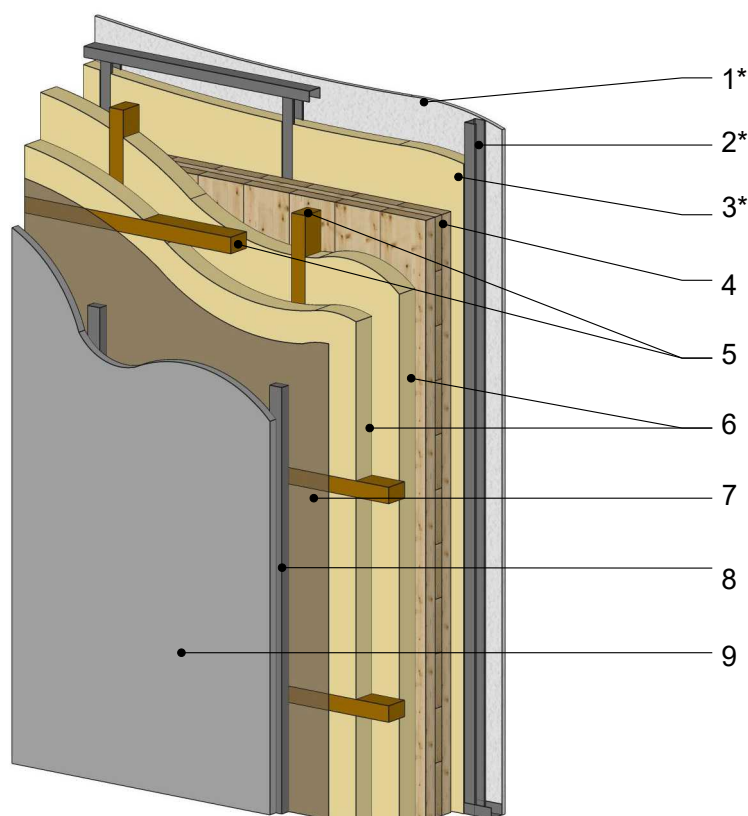


MUR EXTERIEUR TYPE 9

Mur panneau bois lamellé-croisé avec isolant extérieur Partie courante



DEFINITION DES COMPOSANTS DE LA PAROI CONFORMES AUX AT ET DTA, ET NOTAMMENT AUX CARACTERISTIQUES CI-DESSOUS

1* - Parement mural intérieur : 1 à 2 plaques de plâtre standard ou à résistance au feu améliorée selon exigences liées à l'ouvrage (conforme au NF DTU 25.41)

2* - Ossature métallique de contre-cloison : Ossature métallique selon NF DTU 25.41

3* - Complément d'isolation par l'intérieur : Isolant semi-rigide selon NF DTU 25.41

4 - Panneau bois lamellé croisé : Sous AT ou DTA - Constitué de lits de planches croisées et collées - Compatibles classe d'emploi 2 - Résistance aux insectes à larves xylophages selon l'Arrêté du 27 Juin 2006 (modifié 2010)

5 - Contre-ossature extérieure croisée : Compatible classe d'emploi 2

6 - Isolant (2 couches croisées) : Semi rigide selon AT ou DTA, supporté par une ou plusieurs contre-ossature

7 - Pare-pluie : $S_d \leq 0.18m$

8 - Ossature support de bardage : Bois ou métal - en pose verticale ou à double réseau en conformité avec les DTUs et Avis Techniques des bardages et permettant la ventilation du complexe entre le nu intérieur du bardage et le pare-pluie.

9 - Bardage ventilé : Bardage ventilé suivant NF DTU ou DTA ou Avis Technique visant favorablement la pose sur support CLT.

* facultatif, sauf si exigence réglementaire

20/02/2025

ME09-01

Axonométrie

Ech -

Il est rappelé à l'utilisateur qui consulte le site et utilise les informations qu'il contient, qu'il doit les utiliser sous sa seule responsabilité en vérifiant leur pertinence, leur cohérence et leur non obsolescence.

catalogue-bois-construction.fr