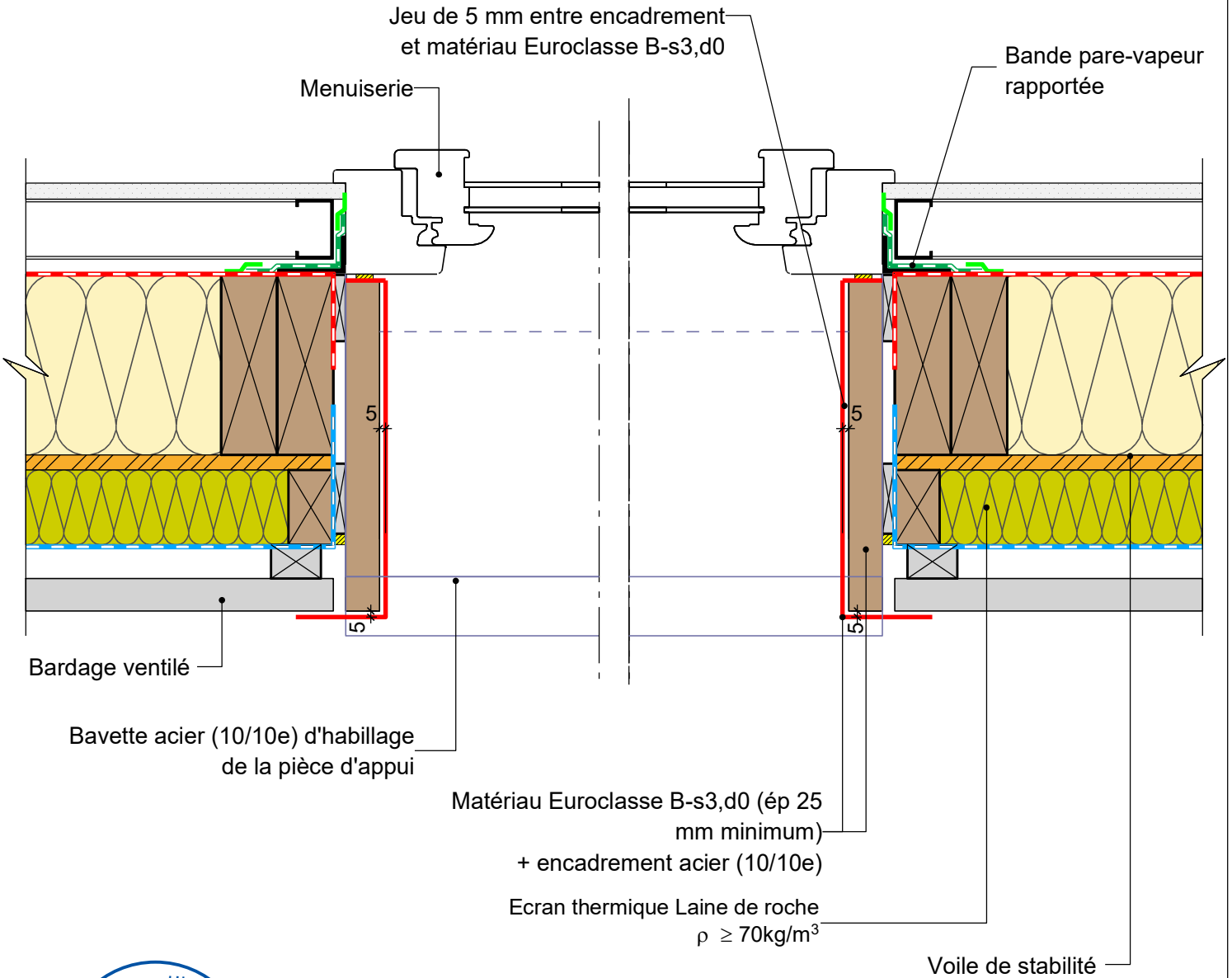
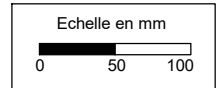


# FACADE OSSATURE BOIS

pour exigences globales feu façade - écran thermique laine de roche

Détail sur menuiserie avec embrasures matériaux B-s3,d0 + encadrement acier



Niveau d'exigence d'étanchéité à l'eau - voir NF DTU 31.4

## COMPLEMENT LEGENDE

- Calfeutrement
- Cale
- Pare-vapeur
- Pare-pluie
- Bande adhésive

20/02/2025

FOBF02-14

Vue en coupe horizontale

Ech 1/5

Il est rappelé à l'utilisateur qui consulte le site et utilise les informations qu'il contient, qu'il doit les utiliser sous sa seule responsabilité en vérifiant leur pertinence, leur cohérence et leur non obsolescence.

[www.catalogue-bois-construction.fr](http://www.catalogue-bois-construction.fr)