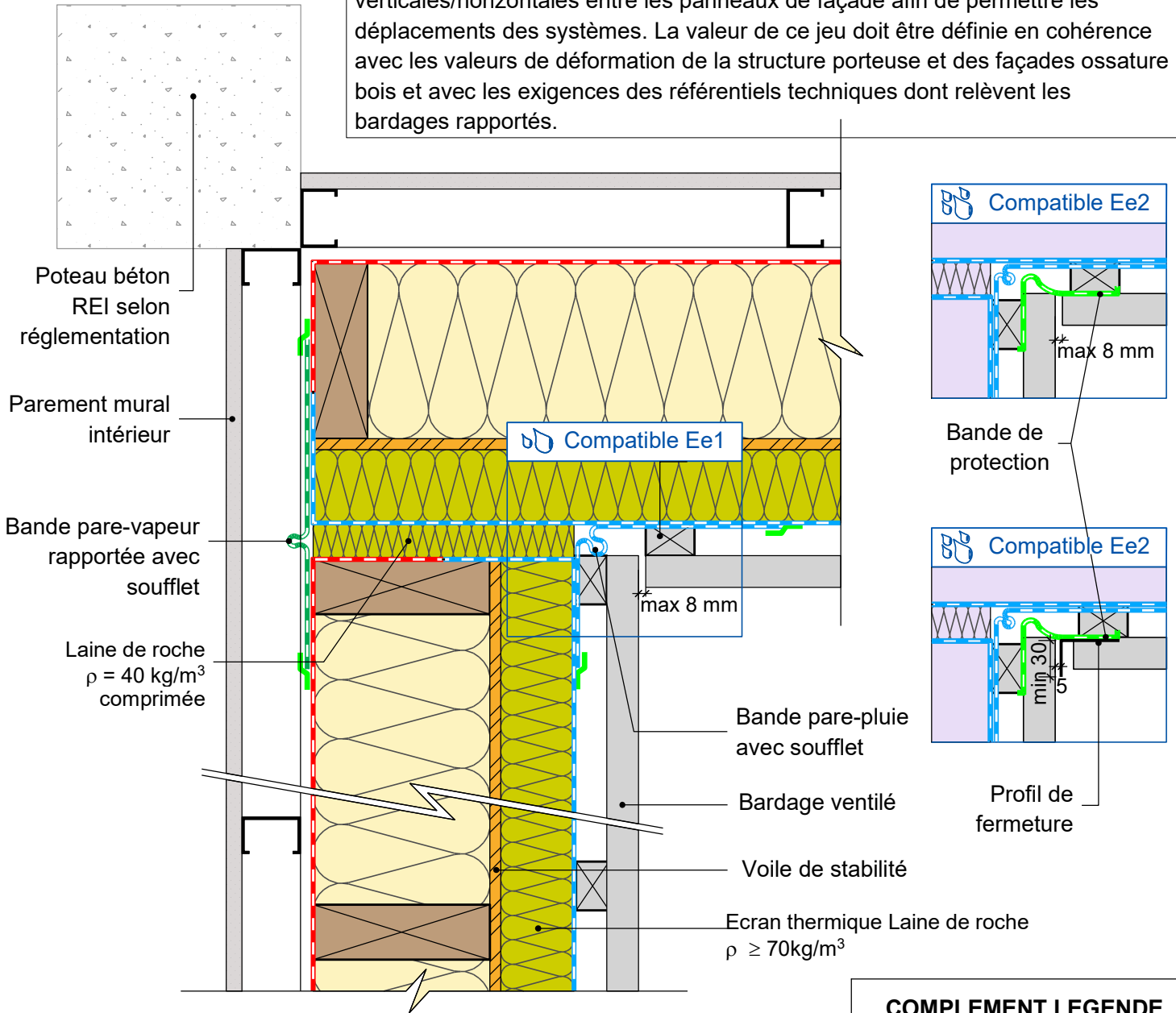


FACADE OSSATURE BOIS

pour exigences globales feu façade - écran thermique laine de roche

Paroi continue - Détail angle rentrant

Un fractionnement du bardage doit être réalisé au droit des jonctions verticales/horizontales entre les panneaux de façade afin de permettre les déplacements des systèmes. La valeur de ce jeu doit être définie en cohérence avec les valeurs de déformation de la structure porteuse et des façades ossature bois et avec les exigences des référentiels techniques dont relèvent les bardages rapportés.



COMPLEMENT LEGENDE

- Pare-vapeur
- Pare-pluie
- Bande pare-vapeur
- Bande adhésive



Ce détail n'est pas appréhendé dans le cadre de l'APL Bois construction et propagation du feu par les façades, il ne doit être considéré que comme une orientation et doit faire l'objet d'une évaluation

20/02/2025

FOBF02-10

Vue en coupe horizontale

Ech 1/5

Il est rappelé à l'utilisateur qui consulte le site et utilise les informations qu'il contient, qu'il doit les utiliser sous sa seule responsabilité en vérifiant leur pertinence, leur cohérence et leur non obsolescence.

www.catalogue-bois-construction.fr