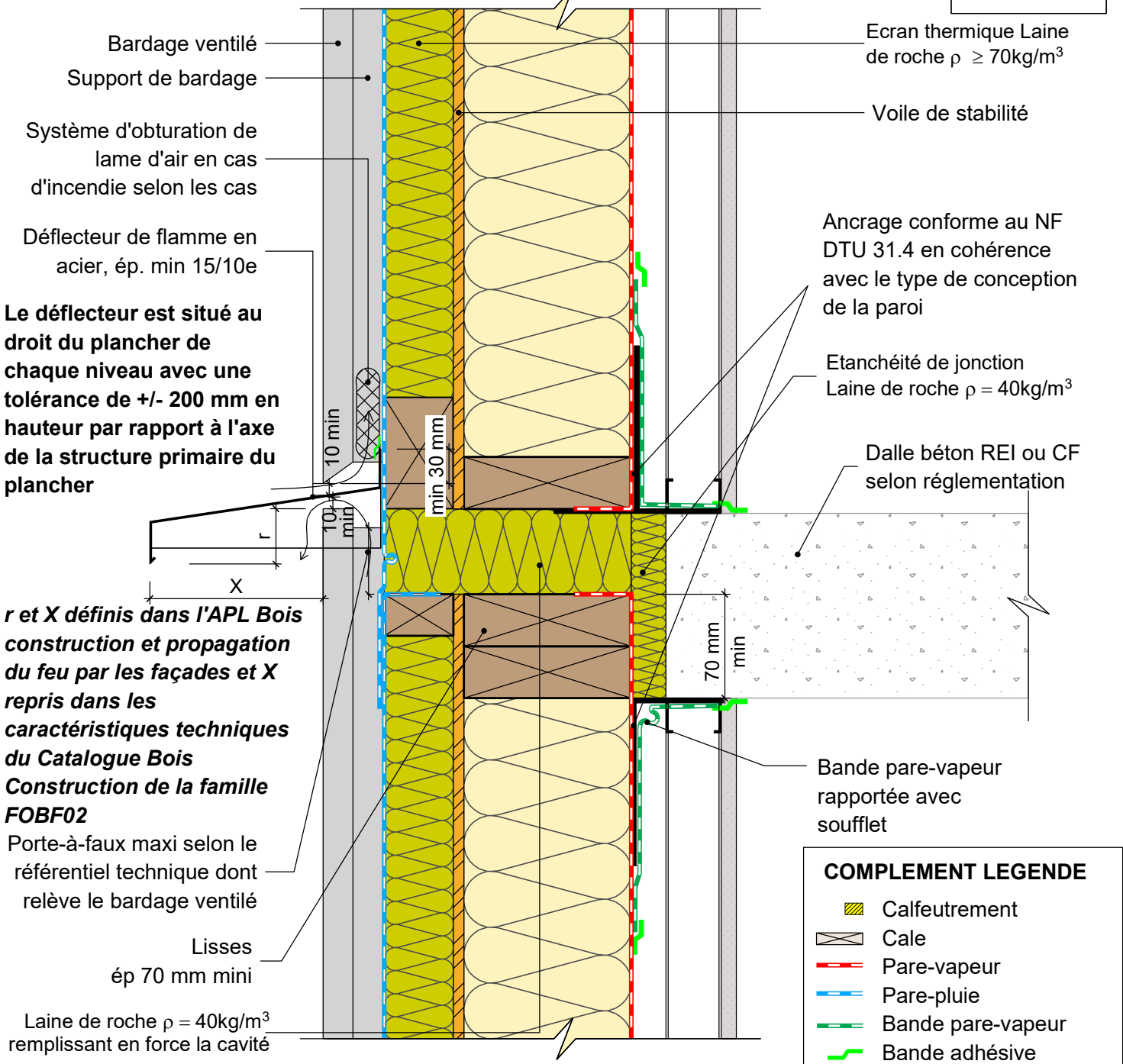
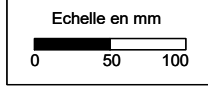


FACADE OSSATURE BOIS

pour exigences globales feu façade - écran thermique laine de roche

Détail liaison plancher béton - Façade filante posée avec appuis multiples - Déflecteur acier



Le déflecteur est situé au droit du plancher de chaque niveau avec une tolérance de +/- 200 mm en hauteur par rapport à l'axe de la structure primaire du plancher

r et X définis dans l'APL Bois construction et propagation du feu par les façades et X repris dans les caractéristiques techniques du Catalogue Bois Construction de la famille FOBF02

Porte-à-faux maxi selon le référentiel technique dont relève le bardage ventilé
Lisses ép 70 mm mini
Laine de roche $\rho = 40 \text{ kg/m}^3$ remplissant en force la cavité



Ce détail n'est pas appréhendé dans le cadre de l'APL Bois construction et propagation du feu par les façades, il ne doit être considéré que comme une orientation et doit faire l'objet d'une évaluation

Il est rappelé à l'utilisateur qui consulte le site et utilise les informations qu'il contient, qu'il doit les utiliser sous sa seule responsabilité en vérifiant leur pertinence, leur cohérence et leur non obsolescence.