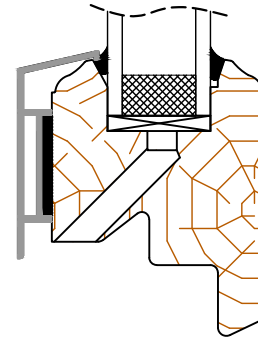


Liaison travaillante

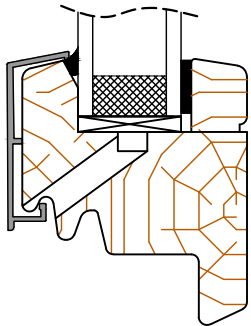
Liaison travaillante selon la norme NF P23-309, liaison mixte soumise à des charges perpendiculaires au plan de la menuiserie (celles du vent par exemple), et/ou au poids du remplissage en complément du poids du profilé secondaire.



Liaison non travaillante

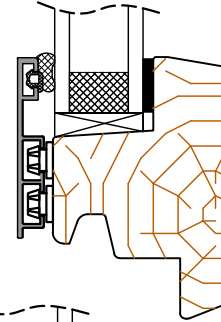
Liaison non travaillante selon la norme NF P23-309, liaison ne reprenant que le poids propre d'un profilé ou cadre secondaire. Celle-ci est soit mécanique, soit collée

Liaison à fixation continue :



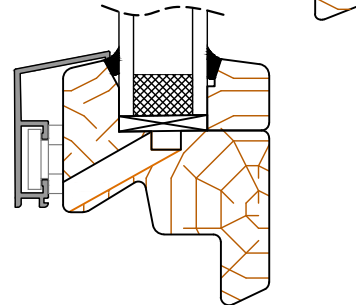
Le maintien du profilé aluminium dans le profilé principal est assuré soit par clippage, soit par translation. La liaison mixte pouvant être soit travaillante, soit non travaillante

Fixation ponctuelle :



La fixation du profilé aluminium sur le profilé bois est assurée :

- soit par un clippage du profilé aluminium sur des plots généralement en matériaux de synthèse et régulièrement fixés sur le profilé en bois.
- soit au moyen de clameaux à rotation généralement en matériaux de synthèse et régulièrement fixés sur le profilé en bois



Clameau 1/4 de tour
vue de face

La liaison mixte pouvant être soit travaillante, soit non travaillante.

FENETRE " MIXTE BOIS-ALUMINIUM " 68 mm

Exemples de liaison mixte et principe de fixation des profilés aluminium sur les profilés bois

04/12/2024

FMBA-RPC 4

indice 0

Il est rappelé à l'utilisateur qui consulte le site et utilise les informations qu'il contient, qu'il doit les utiliser sous sa seule responsabilité en vérifiant leur pertinence, leur cohérence et leur non obsolescence.

www.catalogue-bois-construction.fr