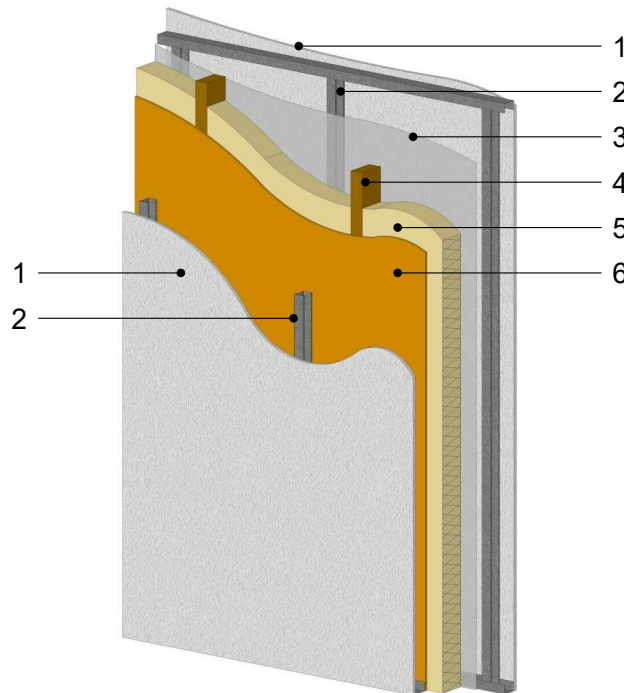


MUR PORTEUR INTERIEUR TYPE 9

Simple ossature et contre-cloison avec rails et montants métalliques

Partie courante



DEFINITION DES COMPOSANTS DE LA PAROI CONFORMES AU CGM DU NF DTU 31.2 ET NOTAMMENT AUX CARACTERISTIQUES CI-DESSOUS

1 - Parement mural intérieur : 1 à 2 plaques de plâtre standard ou à résistance au feu améliorée selon exigences liées à l'ouvrage (conforme au NF DTU 25.41)

2 - Ossature métallique de contre-cloison : Ossature métallique selon NF DTU 25.41

3 - Pare-vapeur : $S_d \geq 18m$

4 - Montants et traverses Bois Massif (BM) ou Bois Massif Abouté (BMA): Ep 45mm - Entraxe de 400 ou 600 mm - Elancement (rapport largeur/épaisseur) de 6 maxi - C18 ou D18 mini - Compatible classe d'emploi 2 - Résistance aux insectes à larves xylophages et termites selon l'Arrêté du 27 Juin 2006 (modifié 2010)

5 - Isolant : Semi rigide selon NF DTU 31.2 ou selon DTA

6 - Voile travaillant : Epaisseur hors zone sismique : Contreplaqué type 3S ép $\geq 7mm$ - OSB3 ép $\geq 9mm$ - Panneaux de particules type P5 $\geq 10mm$ - Panneaux LVL ép $\geq 15mm$

Epaisseur en zone sismique : Contreplaqué type 3S ép $\geq 9mm$ - OSB3 ép $\geq 13mm$ - Panneaux de particules type P5 $\geq 13mm$ - Panneaux LVL ép $\geq 15mm$

Nécessité du pare-vapeur - NF DTU 31.2 (*)

Local chauffé en permanence - unité de vie 1	Local chauffé en permanence - unité de vie 1	Pare-vapeur non nécessaire
Local chauffé en permanence	Local non chauffé	Pare-vapeur indispensable (des 2 côtés de la paroi)
Local unité de vie 1	Local unité de vie 2	Pare-vapeur indispensable (des 2 côtés de la paroi)
Local chauffé en permanence	Local chauffé par intermittence	Présence pare-vapeur indiquée dans les DPM
Local destination A	Local destination B (autre que A)	Présence pare-vapeur indiquée dans les DPM

(*) Dans certains cas, une optimisation avec suppression du pare-vapeur sera envisageable : en attente de l'étude *Salubrité des parois verticales séparatives*.

11/03/2024

MI09-01

Axonométrie

Ech -

Il est rappelé à l'utilisateur qui consulte le site et utilise les informations qu'il contient, qu'il doit les utiliser sous sa seule responsabilité en vérifiant leur pertinence, leur cohérence et leur non obsolescence.

catalogue-bois-construction.fr