

ISOLATION THERMIQUE PAR L'EXTERIEUR PREFABRIQUEE

avec exigences globales feu façade - isolant en âme - écran thermique laine de roche

Détail sur double menuiserie avec embrasures matériaux A2-s3,d0 + encadrement acier

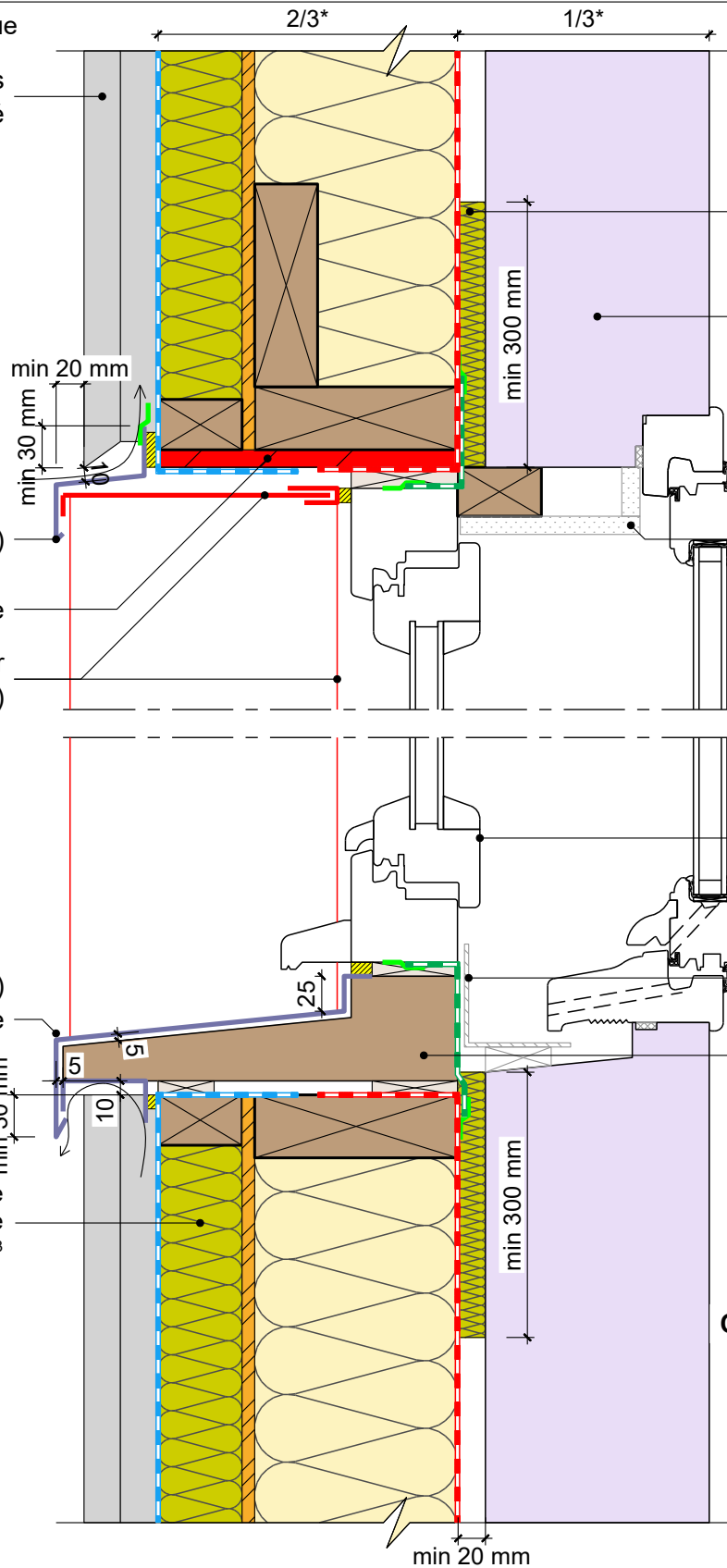
* En résistance thermique

Bardage à joints fermés
si Ee2 exigé

Bavette acier (10/10°)
Retour écran thermique
Encadrement acier
(10/10°)

Bavette acier (10/10°)
d'habillage de la pièce
d'appui

Écran thermique
laine de roche
 $\rho = 70\text{kg/m}^3$



Echelle en mm
0 50 100

Étanchéité de jonction au droit
des pourtours de chaque
menuiserie
Laine de roche $\rho = 40\text{ kg/m}^3$
comprimée à 75 %

Paroi existante

Habillage

Menuiserie posée
en atelier

Menuiserie existante

Habillage

Pièce d'appui en bois
massif ou
à base de bois

COMPLEMENT LEGENDE

- Calfeutrement
- Cale
- Pare-vapeur
- Pare-pluie
- Bande de pare-vapeur
- Bande adhésive

30/08/2023

ITEPF02-15

Vue en coupe verticale

Ech 1/5

Il est rappelé à l'utilisateur qui consulte le site et utilise les informations qu'il contient, qu'il doit les utiliser sous sa seule responsabilité en vérifiant leur pertinence, leur cohérence et leur non obsolescence.

catalogue-bois-construction.fr