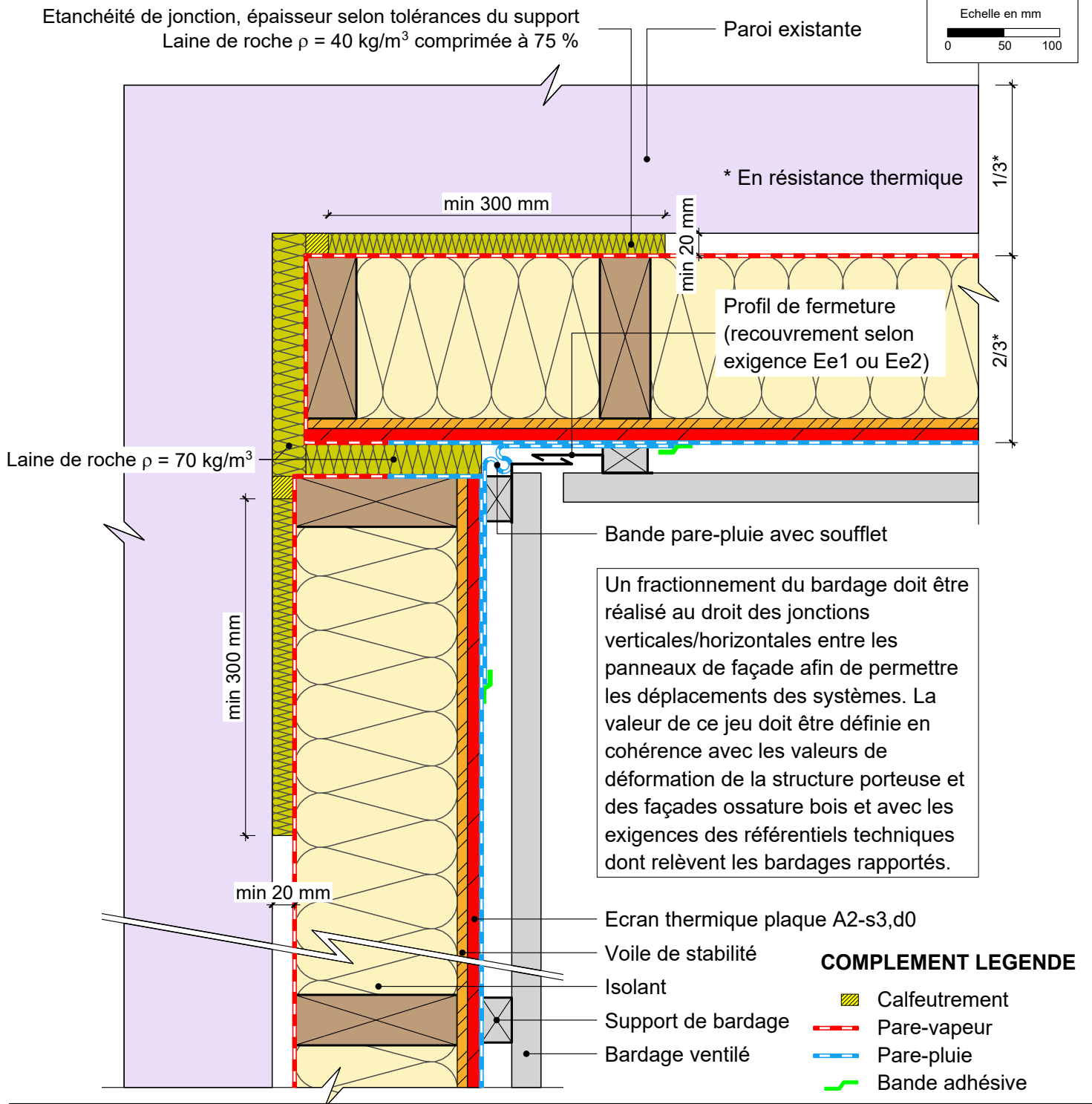


ISOLATION THERMIQUE PAR L'EXTERIEUR PREFABRIQUEE

avec exigences globales feu façade - isolant en âme - écran thermique plaque A2

Détail angle rentrant



Ce détail n'est pas appréhendé dans le cadre de l'APL Bois construction et propagation du feu par les façades, il ne doit être considéré que comme une orientation et doit faire l'objet d'une évaluation

30/08/2023

ITEPF01-10

Vue en coupe horizontale

Ech 1/5

Il est rappelé à l'utilisateur qui consulte le site et utilise les informations qu'il contient, qu'il doit les utiliser sous sa seule responsabilité en vérifiant leur pertinence, leur cohérence et leur non obsolescence.

catalogue-bois-construction.fr