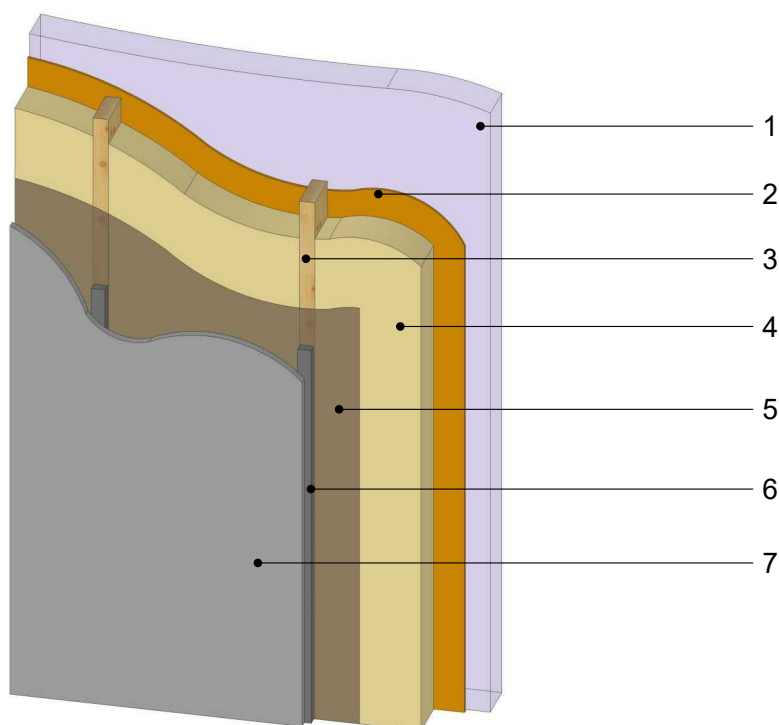
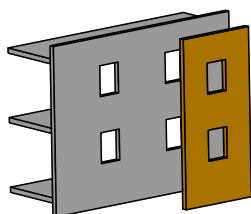


ISOLATION THERMIQUE PAR L'EXTERIEUR PREFABRIQUEE

sans exigences globales feu façade - isolant en âme et voile de stabilité intérieur

Partie courante



DEFINITION DES COMPOSANTS DE LA PAROI CONFORMES AU CGM DU NF DTU 31.4 ET NOTAMMENT AUX CARACTERISTIQUES CI-DESSOUS

1 - Paroi existante

2 - Voile de stabilité et étanchéité : Contreplaqué type 3S ép \geq 7mm - OSB3 ép \geq 12mm - Panneaux de particules type P5 \geq 10mm - Panneaux LVL ép \geq 15mm

3 - Montants et traverses Bois Massif (BM) ou Bois Massif Abouté (BMA) : Ep 45mm - Entraxe de 400 ou 600 mm - Elancement (rapport largeur/épaisseur) de 6 maxi - C18 ou D18 mini - Compatible classe d'emploi 2 - Résistance aux insectes à larves xylophages et termites selon l'Arrêté du 27 Juin 2006 (modifié 2010)

4 - Isolant : Semi rigide selon NF DTU 31.4 ou selon DTA

5 - Pare-pluie : Sd \leq 0,18m conforme au NF DTU 31.4

6 - Ossature support de bardage : Bois ou métal - en pose verticale ou à double réseau (tasseau et contre-tasseaux) - fixé au droit des montants en conformité avec les DTUs et Avis Techniques des bardages et permettant la ventilation du complexe entre le nu intérieur du bardage et le pare-pluie

7 - Bardage ventilé : Bardage ventilé suivant NF DTU ou DTA ou Atec
Bardage à joints ouverts ou fermés compatible avec niveau exigence Ee1
Bardage à joints fermés compatible avec niveau exigence Ee2

30/08/2023

ITEP03-01

Axonométrie

Ech -

Il est rappelé à l'utilisateur qui consulte le site et utilise les informations qu'il contient, qu'il doit les utiliser sous sa seule responsabilité en vérifiant leur pertinence, leur cohérence et leur non obsolescence.

catalogue-bois-construction.fr