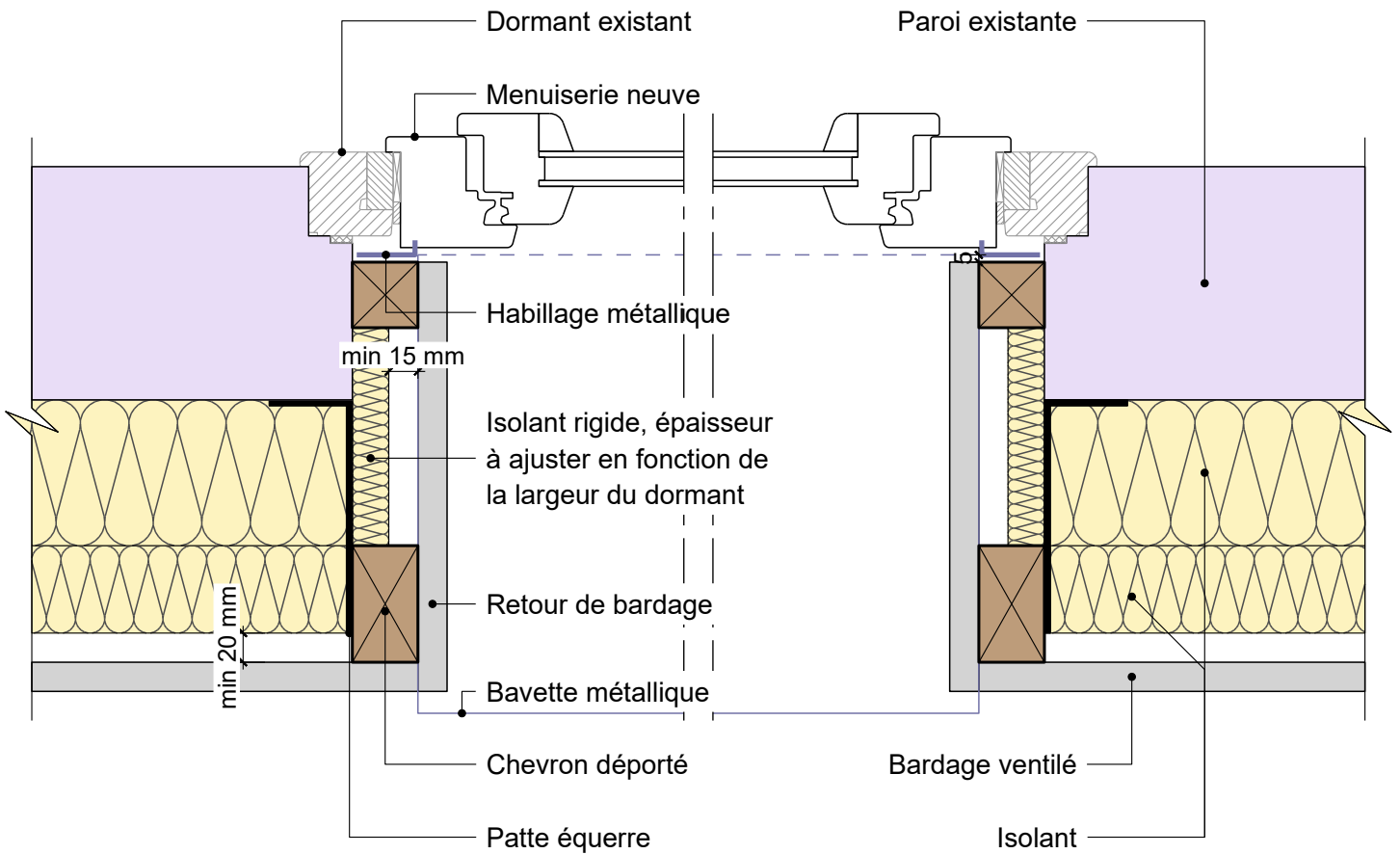
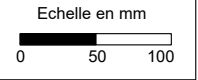


ISOLATION THERMIQUE PAR L'EXTERIEUR - IN SITU

sans exigences globales feu façade
chevrons déportés - isolant 2 lits

Détail de menuiserie neuve sur dormant existant avec retour de bardage



En cas de présence d'ITI et de non respect de la règle 2/3 - 1/3 alors une étude particulière permettant de justifier la salubrité de la paroi doit être réalisée.

30/08/2023

ITE02-10

Vue en coupe horizontale

Ech 1/5

Il est rappelé à l'utilisateur qui consulte le site et utilise les informations qu'il contient, qu'il doit les utiliser sous sa seule responsabilité en vérifiant leur pertinence, leur cohérence et leur non obsolescence.

catalogue-bois-construction.fr