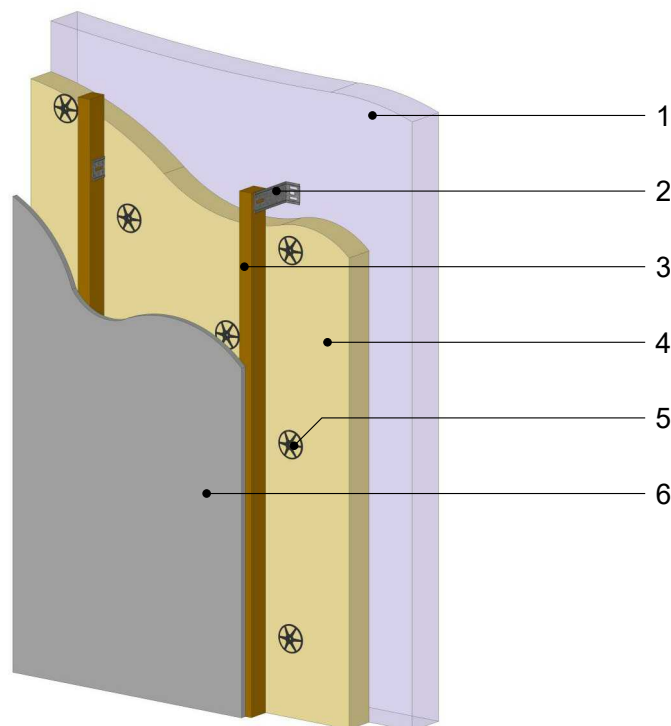
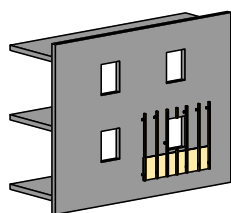


## ISOLATION THERMIQUE PAR L'EXTERIEUR - IN SITU

sans exigences globales feu façade  
chevrons déportés - isolant 1 lit

Partie courante



**DESCRIPTION DES COMPOSANTS DE LA PAROI CONFORMES AU REFERENTIEL TECHNIQUE DONT RELEVE LE BARDAGE RAPPORTE :**

**Pour les ITE avec bardages bois et à base de bois, se référer au NF DTU 41.2**

**Pour les ITE du ressort du NF DTU 45.4 :**

- avec bardages panneaux HPL : NF DTU 45.4 P1-1-1 et P1-1-2
- avec bardages panneaux fibres-ciment : NF DTU 45.4 P1-1-1 et P1-1-3
- avec bardages en clins PVC : NF DTU 45.4 P1-1-1 et P1-1-4
- avec bardages en ardoises : NF DTU 45.4 P1-1-1 et P1-1-5
- avec bardages tuiles béton et terre cuite : NF DTU 45.4 P1-1-1 et P1-1-6

**Pour les ITE associés à d'autres types de bardages : CSTB 3316 V3 + Avis Techniques ou DTA ou Règles et Recommandations Professionnelles**

**1 - Paroi existante**

**2 - Patte de fixation**

**3 - Chevron bois** : Compatible classe d'emploi 2 ou 3.2 suivant le risque d'humidification des chevrons - Résistance aux insectes à larves xylophages et termites selon l'Arrêté du 27 Juin 2006 (modifié 2010)  
Elancement selon référentiel technique dont relève le bardage rapporté

**4 - Isolant**

**5 - Cheville de fixation de l'isolant**

**6 - Bardage ventilé**

30/08/2023

ITE01-01

Axonométrie

Ech -

Il est rappelé à l'utilisateur qui consulte le site et utilise les informations qu'il contient, qu'il doit les utiliser sous sa seule responsabilité en vérifiant leur pertinence, leur cohérence et leur non obsolescence.

*catalogue-bois-construction.fr*