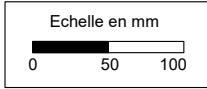


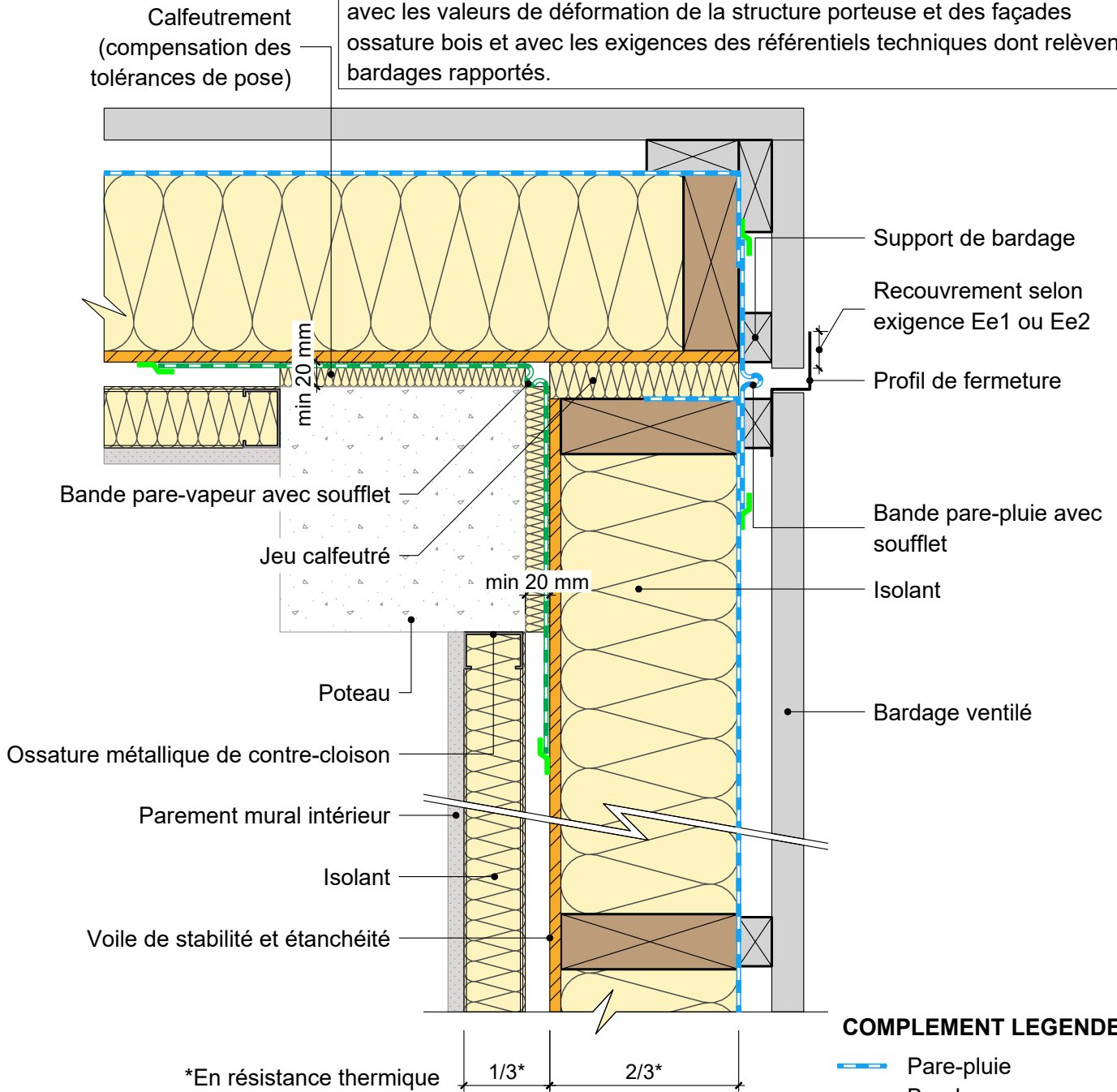
# FACADE OSSATURE BOIS

sans exigences globales feu façade  
isolant en âme et complément d'isolant intérieur - voile de stabilité intérieur

## Détail angle sortant



Un fractionnement du bardage doit être réalisé au droit des jonctions verticales/horizontales entre les panneaux de façade afin de permettre les déplacements des systèmes. La valeur de ce jeu doit être définie en cohérence avec les valeurs de déformation de la structure porteuse et des façades ossature bois et avec les exigences des référentiels techniques dont relèvent les bardages rapportés.



\*En résistance thermique

1/3\*

2/3\*

### COMPLEMENT LEGENDE

- Pare-pluie
- Bande pare-vapeur
- Bande adhésive

30/08/2023

FOB05-10

Vue en coupe horizontale

Ech 1/5

Il est rappelé à l'utilisateur qui consulte le site et utilise les informations qu'il contient, qu'il doit les utiliser sous sa seule responsabilité en vérifiant leur pertinence, leur cohérence et leur non obsolescence.

catalogue-bois-construction.fr