

# FACADE OSSATURE BOIS

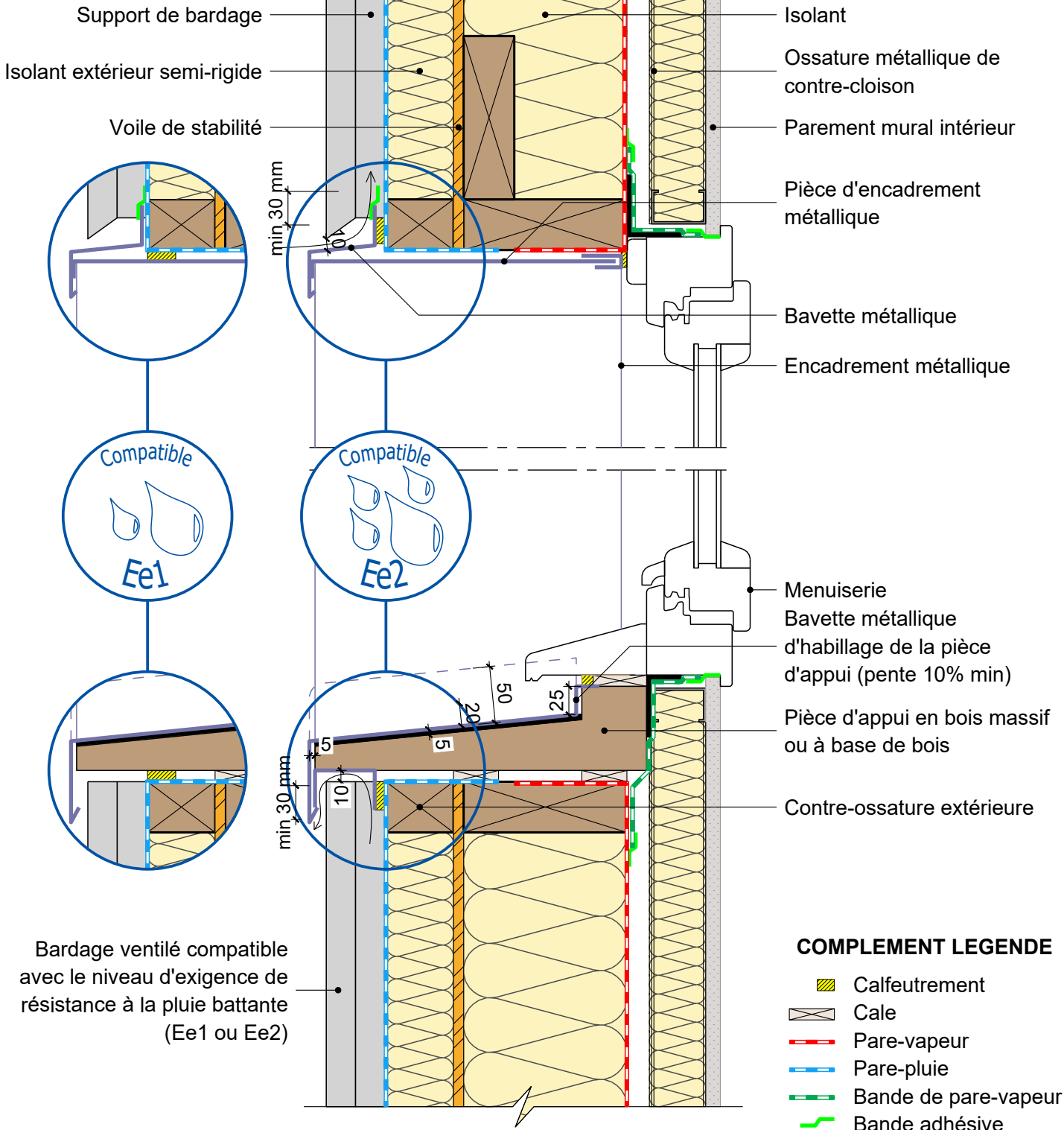
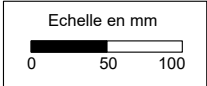
sans exigences globales feu façade - isolant en âme et complément d'isolant extérieur et intérieur

Détail sur menuiserie avec encadrement métallique

\*En résistance thermique

2/3\*

1/3\*



Bardage ventilé compatible avec le niveau d'exigence de résistance à la pluie battante (Ee1 ou Ee2)

30/08/2023

FOB04-15

Vue en coupe verticale

Ech 1/5

Il est rappelé à l'utilisateur qui consulte le site et utilise les informations qu'il contient, qu'il doit les utiliser sous sa seule responsabilité en vérifiant leur pertinence, leur cohérence et leur non obsolescence.

catalogue-bois-construction.fr