





FACADE OSSATURE BOIS

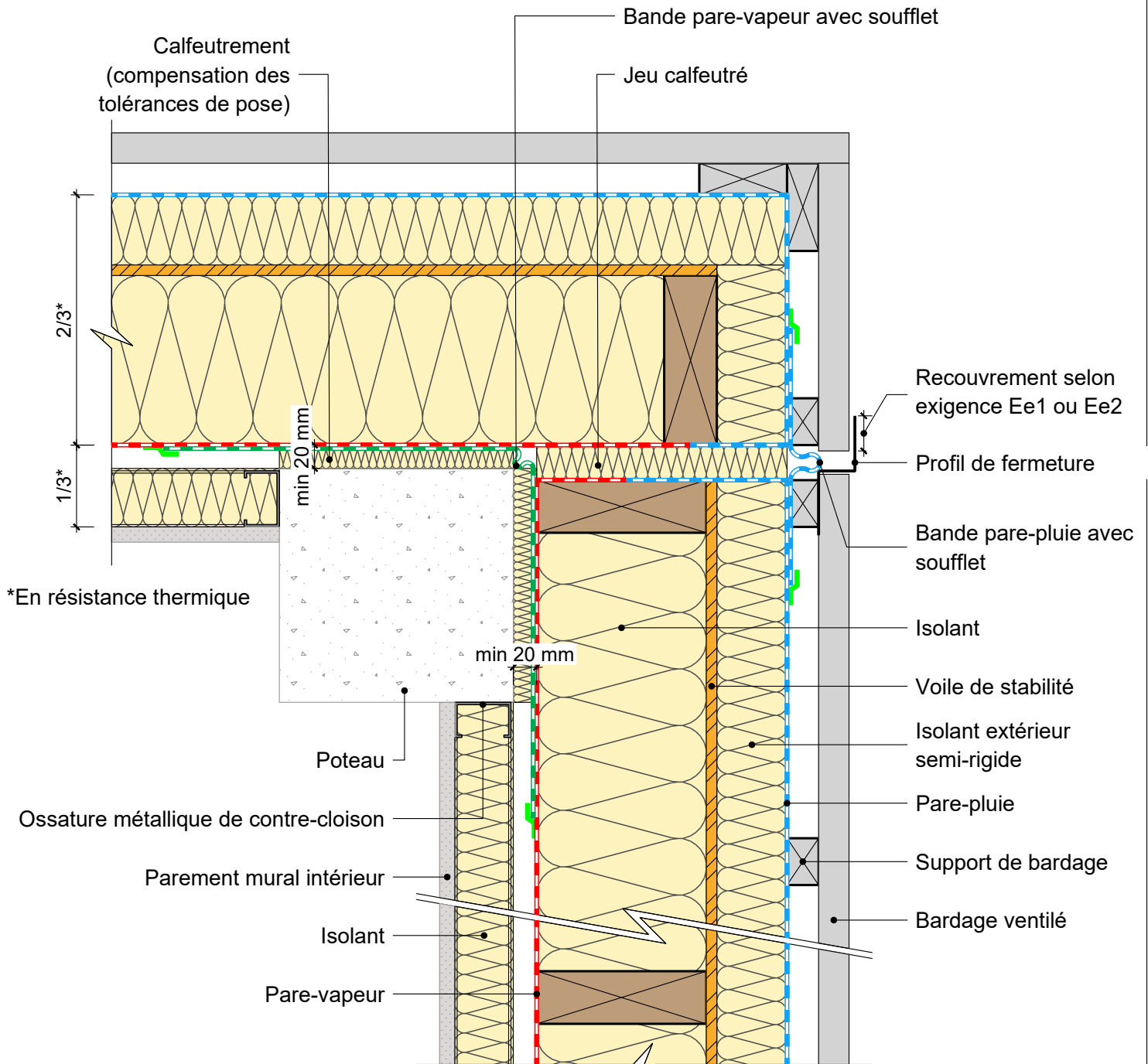
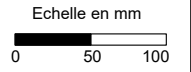
sans exigences globales feu façade - isolant en âme et complément d'isolant extérieur et intérieur

Détail angle sortant

COMPLEMENT LEGENDE

-  Pare-vapeur
-  Pare-pluie
-  Bande pare-vapeur
-  Bande adhésive

Un fractionnement du bardage doit être réalisé au droit des jonctions verticales/horizontales entre les panneaux de façade afin de permettre les déplacements des systèmes. La valeur de ce jeu doit être définie en cohérence avec les valeurs de déformation de la structure porteuse et des façades ossature bois et avec les exigences des référentiels techniques dont relèvent les bardages rapportés.



30/08/2023

FOB04-10

Vue en coupe horizontale

Ech 1/5

Il est rappelé à l'utilisateur qui consulte le site et utilise les informations qu'il contient, qu'il doit les utiliser sous sa seule responsabilité en vérifiant leur pertinence, leur cohérence et leur non obsolescence.

catalogue-bois-construction.fr