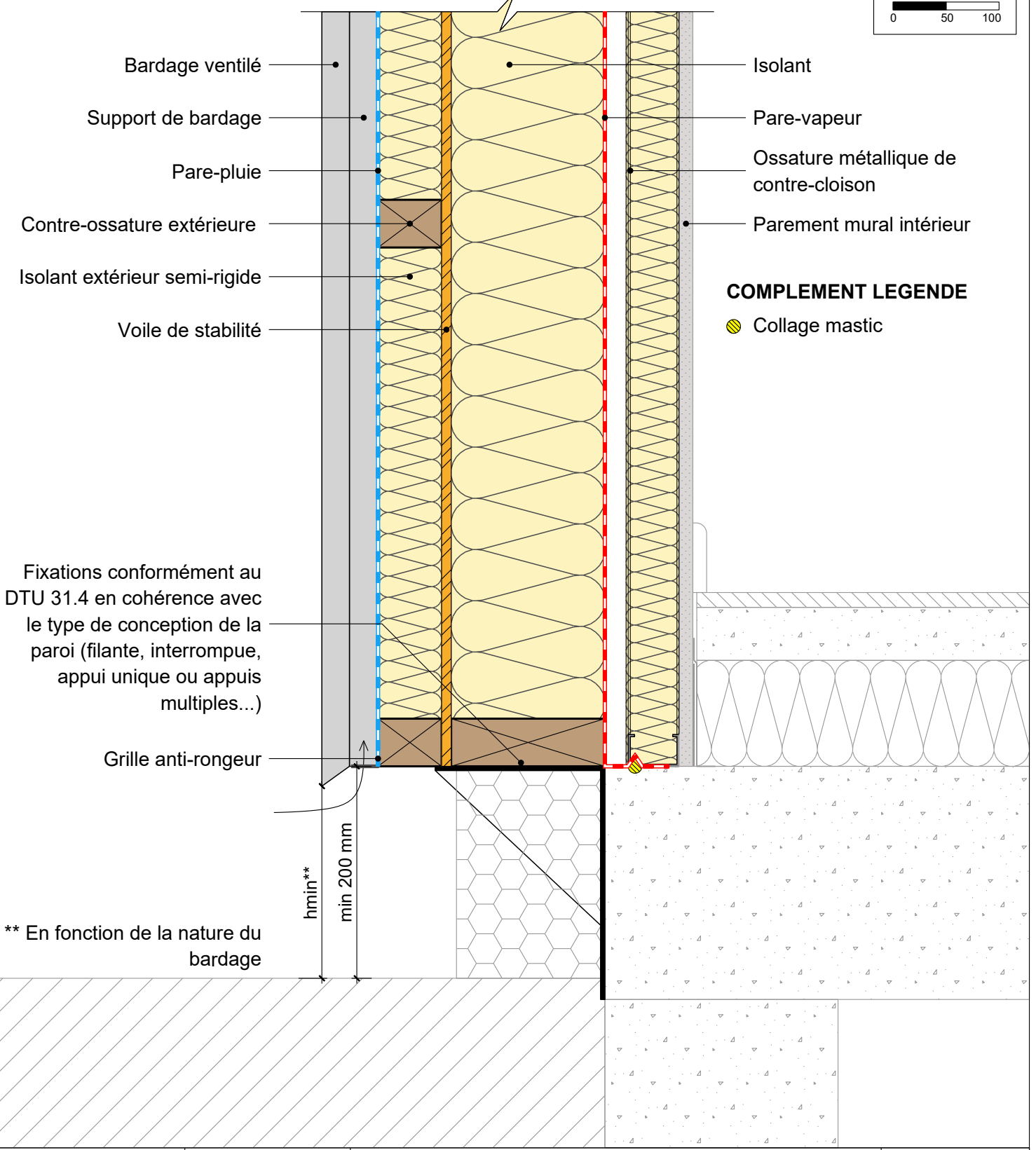
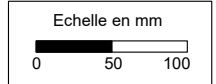


FACADE OSSATURE BOIS

sans exigences globales feu façade - isolant en âme et complément d'isolant extérieur et intérieur

Détail pied de mur - façade posée sur équerre

*En résistance thermique $\frac{2}{3}$ * $\frac{1}{3}$ *



Fixations conformément au DTU 31.4 en cohérence avec le type de conception de la paroi (filante, interrompue, appui unique ou appuis multiples...)

** En fonction de la nature du bardage

COMPLEMENT LEGENDE
 Collage mastic

Il est rappelé à l'utilisateur qui consulte le site et utilise les informations qu'il contient, qu'il doit les utiliser sous sa seule responsabilité en vérifiant leur pertinence, leur cohérence et leur non obsolescence.