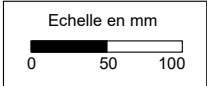


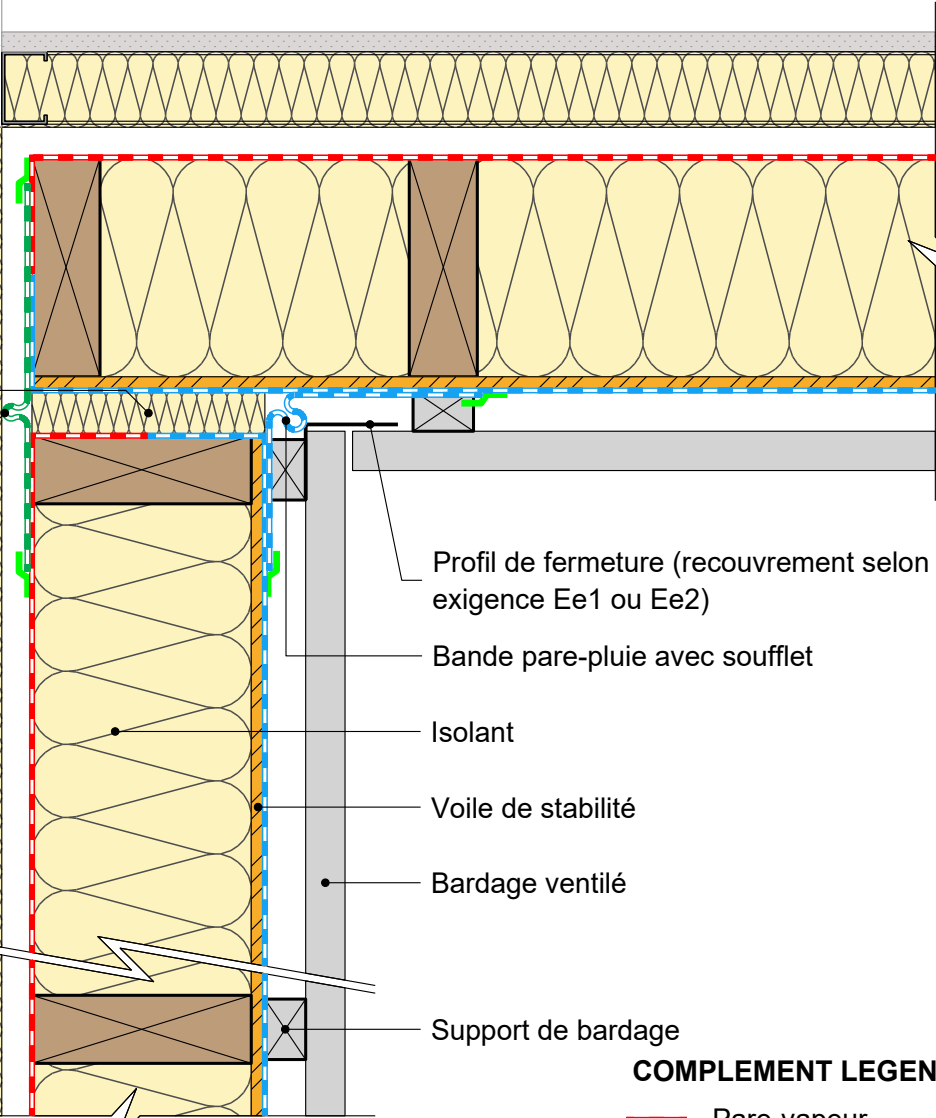
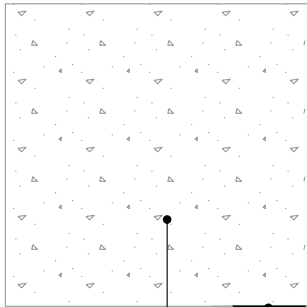
# FACADE OSSATURE BOIS

sans exigences globales feu façade - isolant en âme et complément d'isolant par l'intérieur

Détail angle rentrant



Un fractionnement du bardage doit être réalisé au droit des jonctions verticales/horizontales entre les panneaux de façade afin de permettre les déplacements des systèmes. La valeur de ce jeu doit être définie en cohérence avec les valeurs de déformation de la structure porteuse et des façades ossature bois et avec les exigences des référentiels techniques dont relèvent les bardages rapportés.



- Poteau
- Ossature métallique de contre-cloison
- Jeu calfeutré
- Bande pare-vapeur avec soufflet
- Parement mural intérieur
- Isolant

- Profil de fermeture (recouvrement selon exigence Ee1 ou Ee2)
- Bande pare-pluie avec soufflet
- Isolant
- Voile de stabilité
- Bardage ventilé
- Support de bardage

**COMPLEMENT LEGENDE**

- Pare-vapeur
- Pare-pluie
- Bande pare-vapeur
- Bande adhésive

\*En résistance thermique 1/3\* 2/3\*

Il est rappelé à l'utilisateur qui consulte le site et utilise les informations qu'il contient, qu'il doit les utiliser sous sa seule responsabilité en vérifiant leur pertinence, leur cohérence et leur non obsolescence.