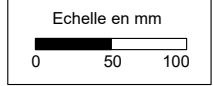


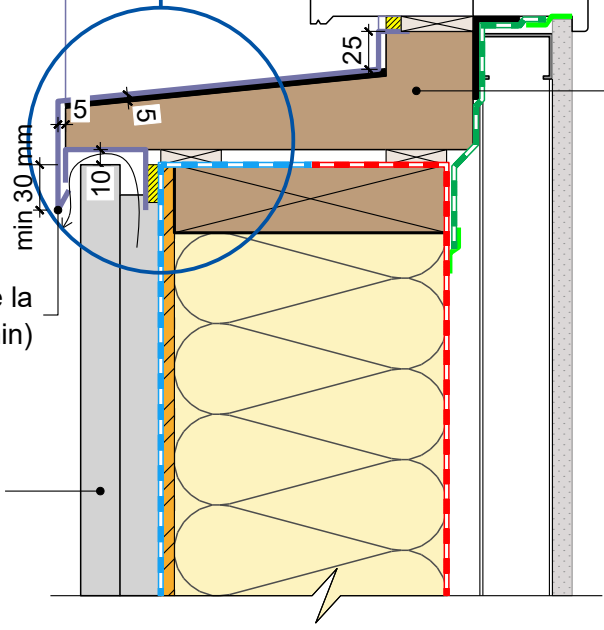
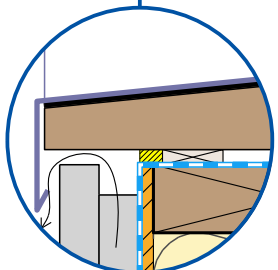
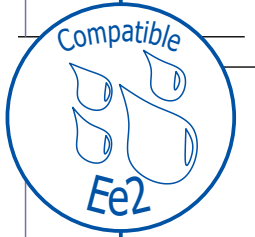
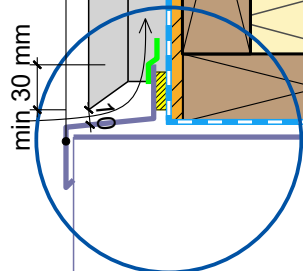
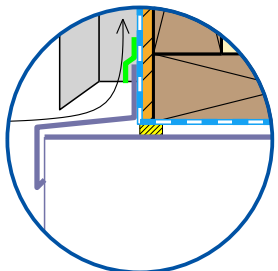
FACADE OSSATURE BOIS

sans exigences globales feu façade - isolant en âme
 Détail sur menuiserie avec encadrement métallique



Support de bardage
 Voile de stabilité
 Bavette métallique

Isolant
 Ossature métallique de contre-cloison
 Parement mural intérieur
 Patte équerre
 Menuiserie
 Pièce d'encadrement en métal
 Pièce d'appui en bois massif ou à base de bois



Bavette métallique d'habillage de la pièce d'appui (pente 10% min)

Bardage ventilé compatible avec le niveau d'exigence de résistance à la pluie battante (Ee1 ou Ee2)

COMPLEMENT LEGENDE

- Calfeutrement
- Cale
- Pare-vapeur
- Pare-pluie
- Bande de pare-vapeur
- Bande adhésive

Il est rappelé à l'utilisateur qui consulte le site et utilise les informations qu'il contient, qu'il doit les utiliser sous sa seule responsabilité en vérifiant leur pertinence, leur cohérence et leur non obsolescence.