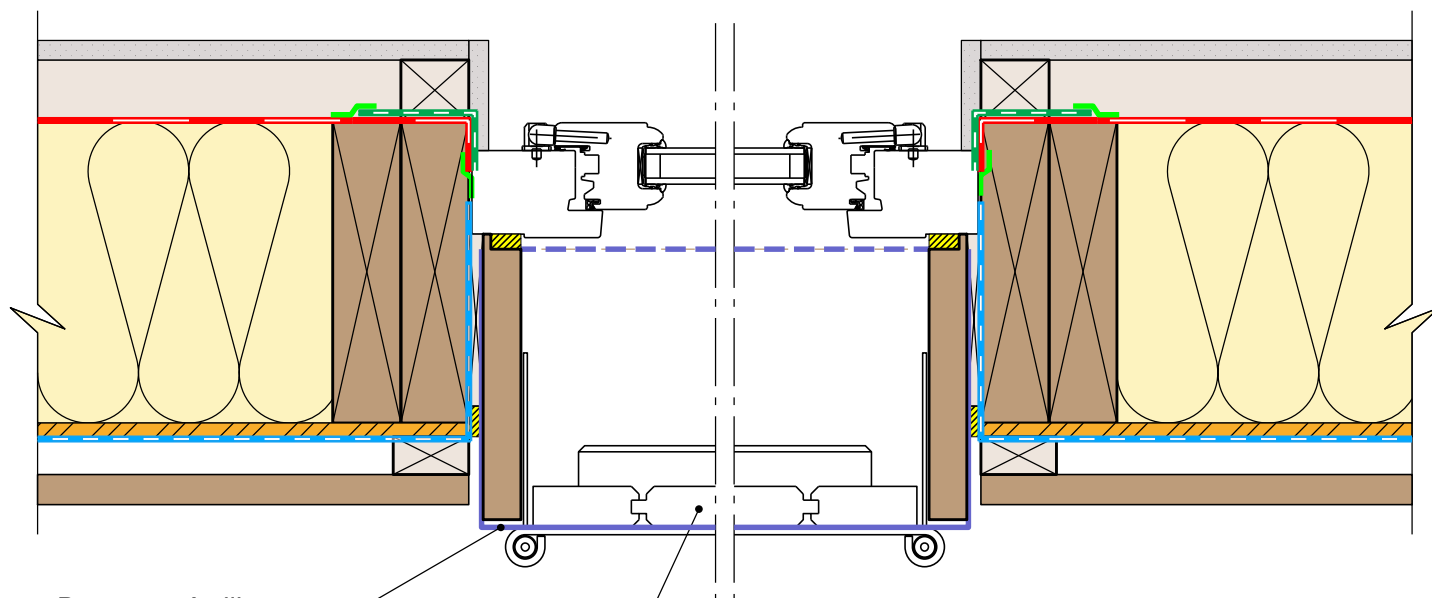
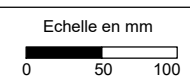








NOTA : Des détails supplémentaires et actualisés sont en cours de rédaction dans le Guide de mise en œuvre des "fermetures sur mur ossature bois", bientôt disponible sur [www.codifab.fr](http://www.codifab.fr). De nombreuses déclinaisons de fermetures y seront illustrées.



Bavette métallique  
habillage de la  
pièce d'appui

Volet battant

#### COMPLEMENT LEGENDE

-  Calfeutrement
-  Cale
-  Pare-vapeur
-  Bande de pare-vapeur
-  Pare-pluie
-  Bande adhésive

### Pose en Tunnel avec Encadrement de baie Rapporté - Volet battant bois Mur simple isolant en âme

13/04/2017

T-ERB-S-02

Vue en coupe horizontale

Ech 1/5

*Il est rappelé à l'utilisateur qui consulte le site et utilise les informations qu'il contient, qu'il doit les utiliser sous sa seule responsabilité en vérifiant leur pertinence, leur cohérence et leur non obsolescence.*