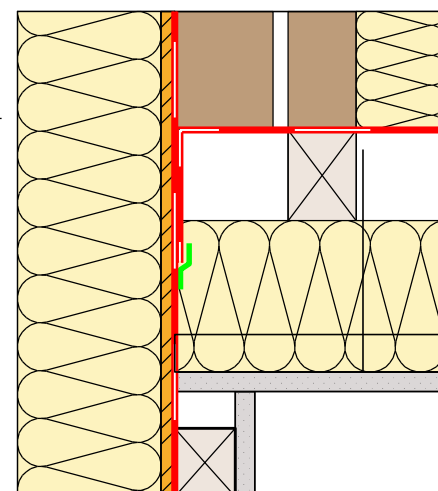
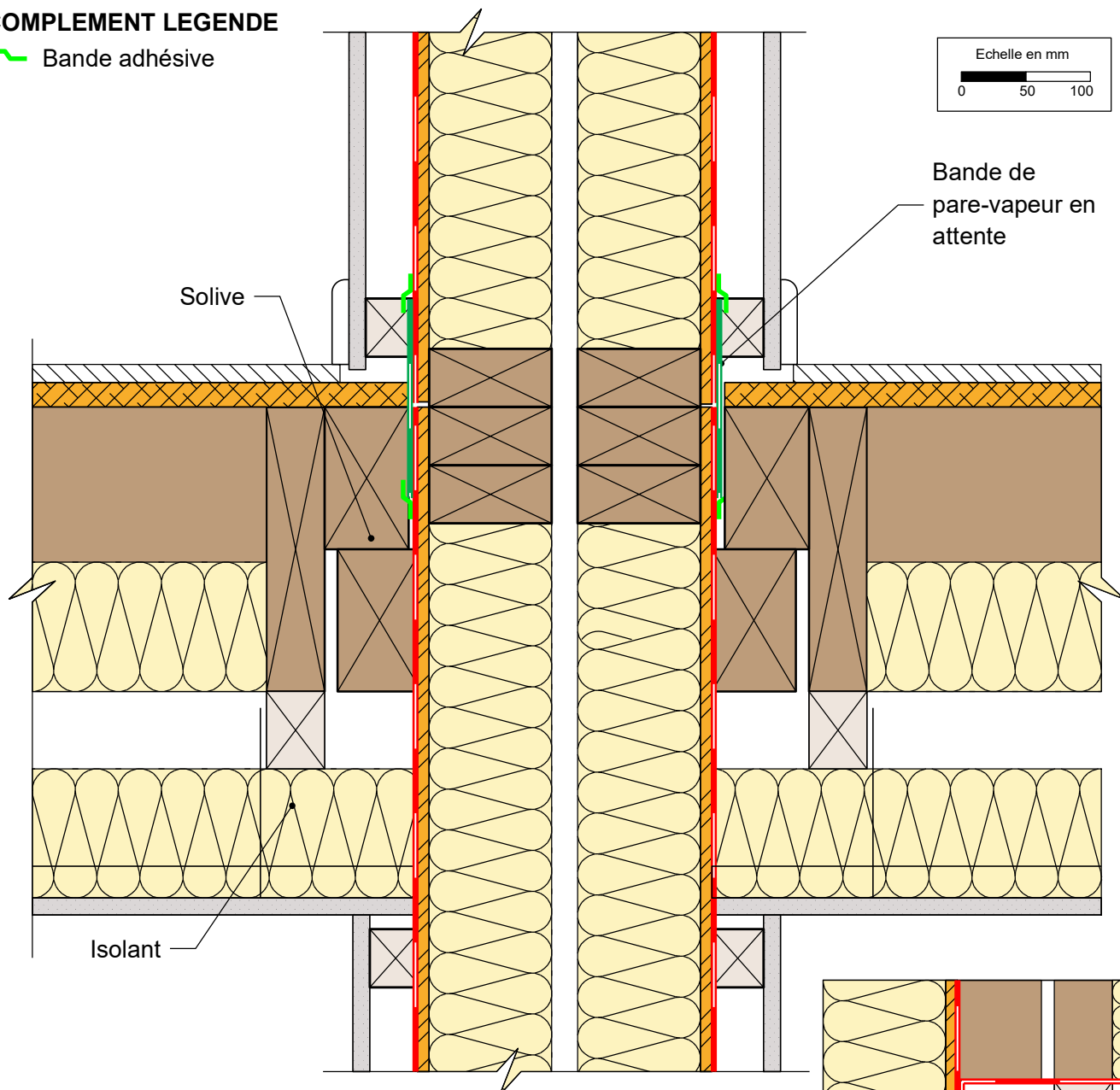
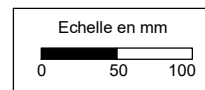


COMPLEMENT LEGENDE

 Bande adhésive



NOTA: Si absence de mur porteur intérieur à l'étage inférieur les charges doivent être reprises par le plancher lui-même ou tout autre dispositif de renforcement (poteau, poutre, portique,...)

RACCORDEMENT DE PARE-VAPEUR EN JONCTION MUR/ PLANCHER

PLANCHER INTERMEDIAIRE TYPE 2: Plancher en éléments préfabriqués
Plancher sur muraille - Jonction avec mur porteur intérieur double ossature

10/02/2023

PI02-11

Vue en coupe verticale

Ech 1/5

Il est rappelé à l'utilisateur qui consulte le site et utilise les informations qu'il contient, qu'il doit les utiliser sous sa seule responsabilité en vérifiant leur pertinence, leur cohérence et leur non obsolescence.

www.catalogue-bois-construction.fr



PROGRAMME D'ACCOMPAGNEMENT DES PROFESSIONNELS
« Règles de l'Art Grenelle Environnement 2012 »
Ce programme est une application du Grenelle Environnement. Il vise à renforcer les règles de construction afin de réaliser des économies d'énergie dans le bâtiment et de réduire les émissions de gaz à effet de serre.