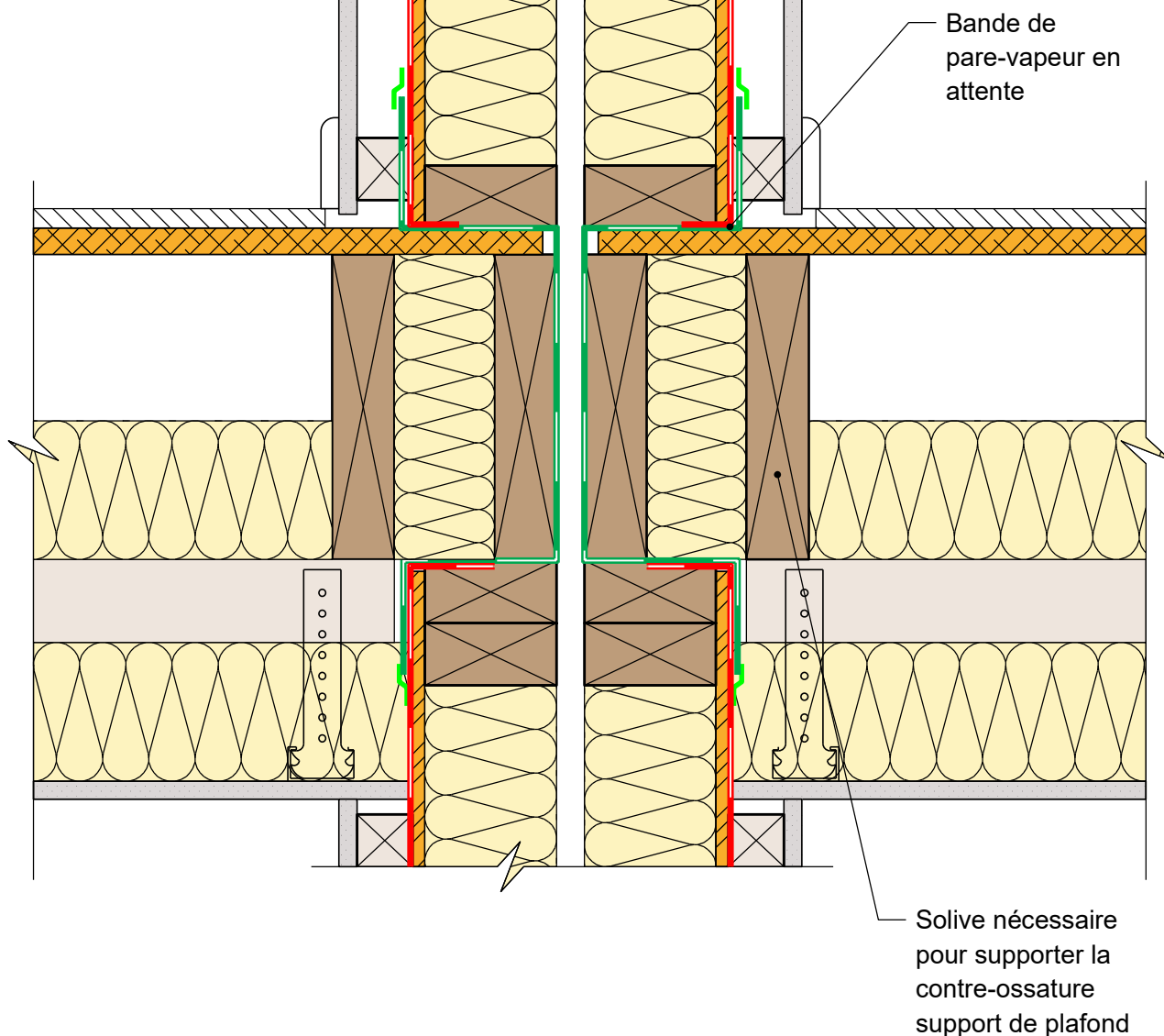
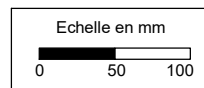


COMPLEMENT LEGENDE

 Bande adhésive



NOTA: Si absence de mur porteur intérieur à l'étage inférieur les charges doivent être reprises par le plancher lui-même ou tout autre dispositif de renforcement (poteau, poutre, portique,...)

PLANCHER INTERMEDIAIRE TYPE 2: Plancher en éléments préfabriqués

Plancher sur lisse haute - Jonction avec mur porteur intérieur double ossature sans pare-vapeur en plancher

10/02/2023

PI02-09

Vue en coupe verticale

Ech 1/5

Il est rappelé à l'utilisateur qui consulte le site et utilise les informations qu'il contient, qu'il doit les utiliser sous sa seule responsabilité en vérifiant leur pertinence, leur cohérence et leur non obsolescence.

www.catalogue-bois-construction.fr