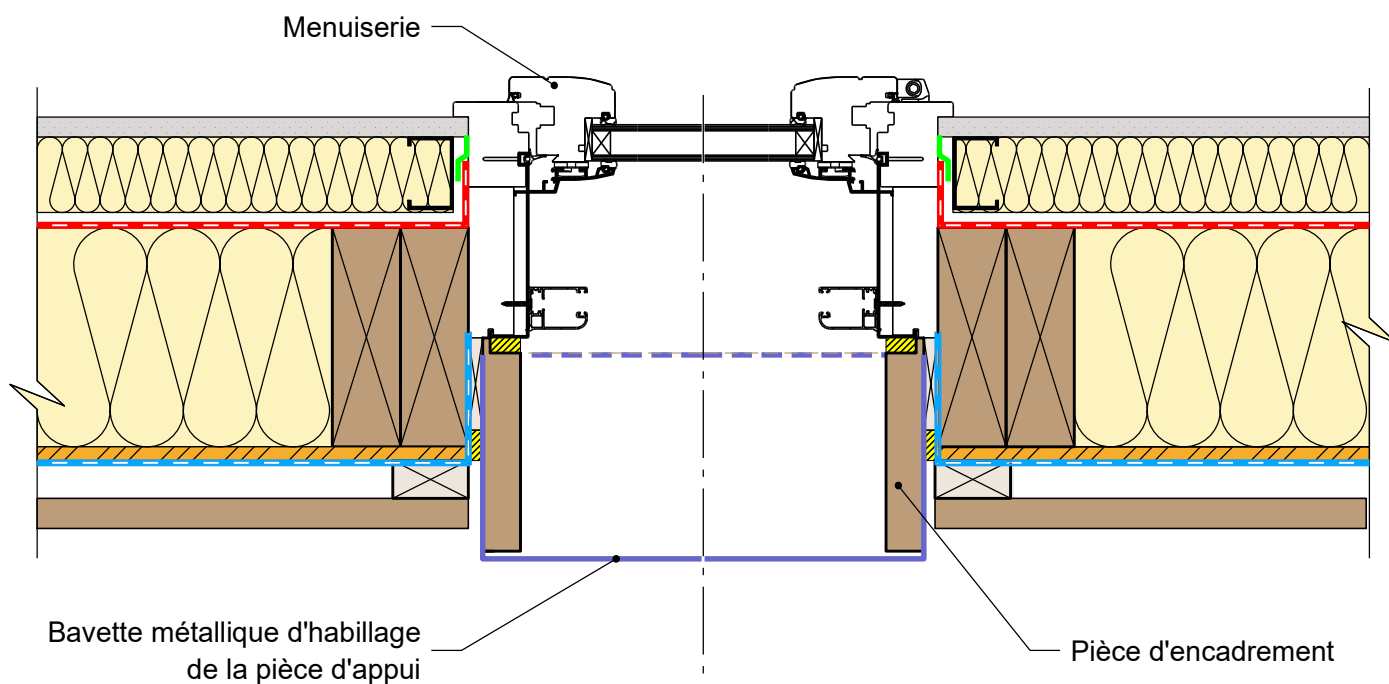
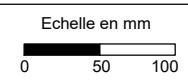





NOTA : Des détails supplémentaires et actualisés sont en cours de rédaction dans le Guide de mise en œuvre des "fermetures sur mur ossature bois ", bientôt disponible sur [www.codifab.fr](http://www.codifab.fr). De nombreuses déclinaisons de fermetures y seront illustrées.



### COMPLEMENT LEGENDE

-  Calfeutrement
-  Cale
-  Bande adhésive

## MUR EXTERIEUR TYPE 5: Isolant en âme et contre-cloison isolée à ossature métallique

### Détail sur fenêtre bois-alu et volet roulant

13/04/2017

ME05-21

Vue en coupe horizontale

Ech 1/5

*Il est rappelé à l'utilisateur qui consulte le site et utilise les informations qu'il contient, qu'il doit les utiliser sous sa seule responsabilité en vérifiant leur pertinence, leur cohérence et leur non obsolescence.*

[catalogue-bois-construction.fr](http://catalogue-bois-construction.fr)