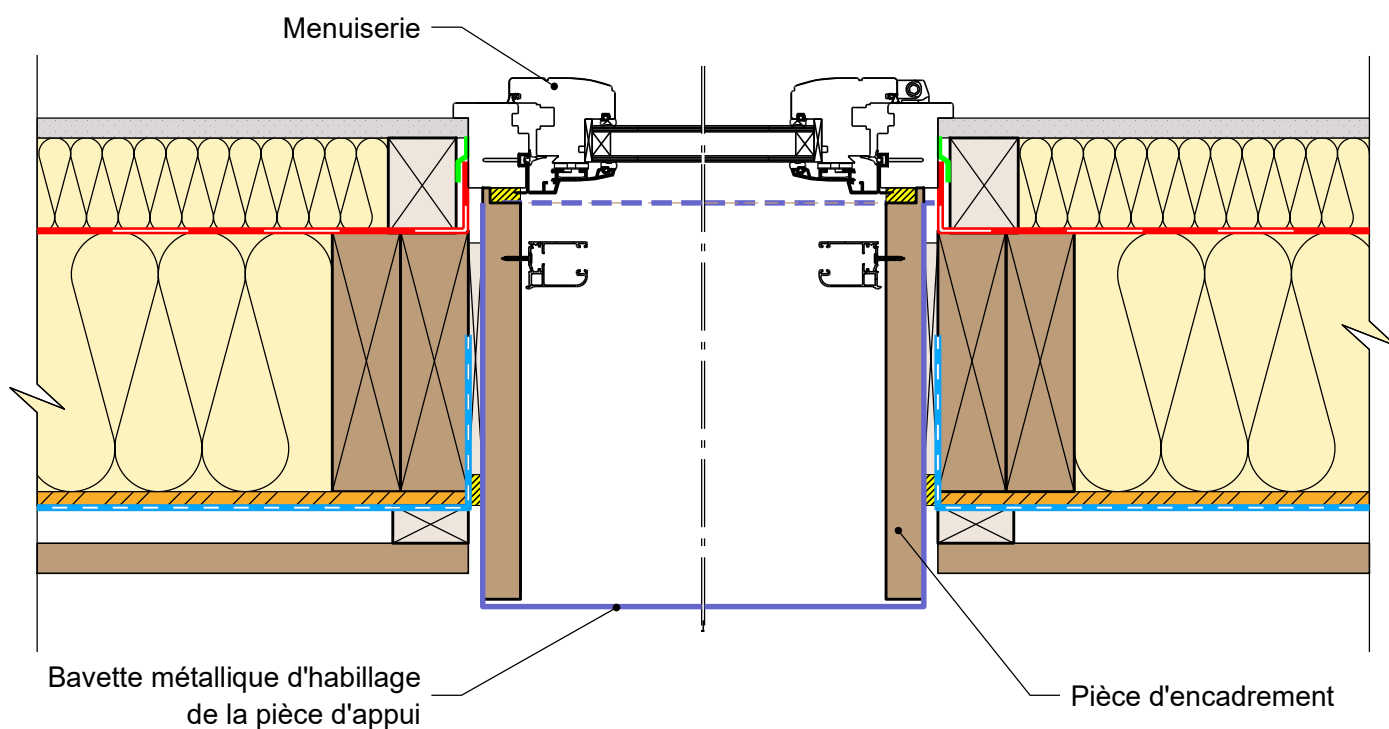
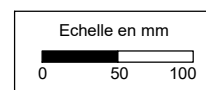





NOTA : Des détails supplémentaires et actualisés sont en cours de rédaction dans le Guide de mise en œuvre des "fermetures sur mur ossature bois", bientôt disponible sur www.codifab.fr. De nombreuses déclinaisons de fermetures y seront illustrées.



COMPLEMENT LEGENDE

-  Calfeutrement
-  Cale
-  Bande adhésive

Pose en Applique Intérieur avec Encadrement de baie Rapporté en Bois - VR coffre linteau Mur avec Doublage Intérieur

13/04/2017

AI-ERB-DI-02

Vue en coupe horizontale

Ech 1/5

Il est rappelé à l'utilisateur qui consulte le site et utilise les informations qu'il contient, qu'il doit les utiliser sous sa seule responsabilité en vérifiant leur pertinence, leur cohérence et leur non obsolescence.

catalogue-bois-construction.fr