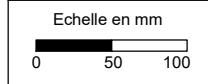


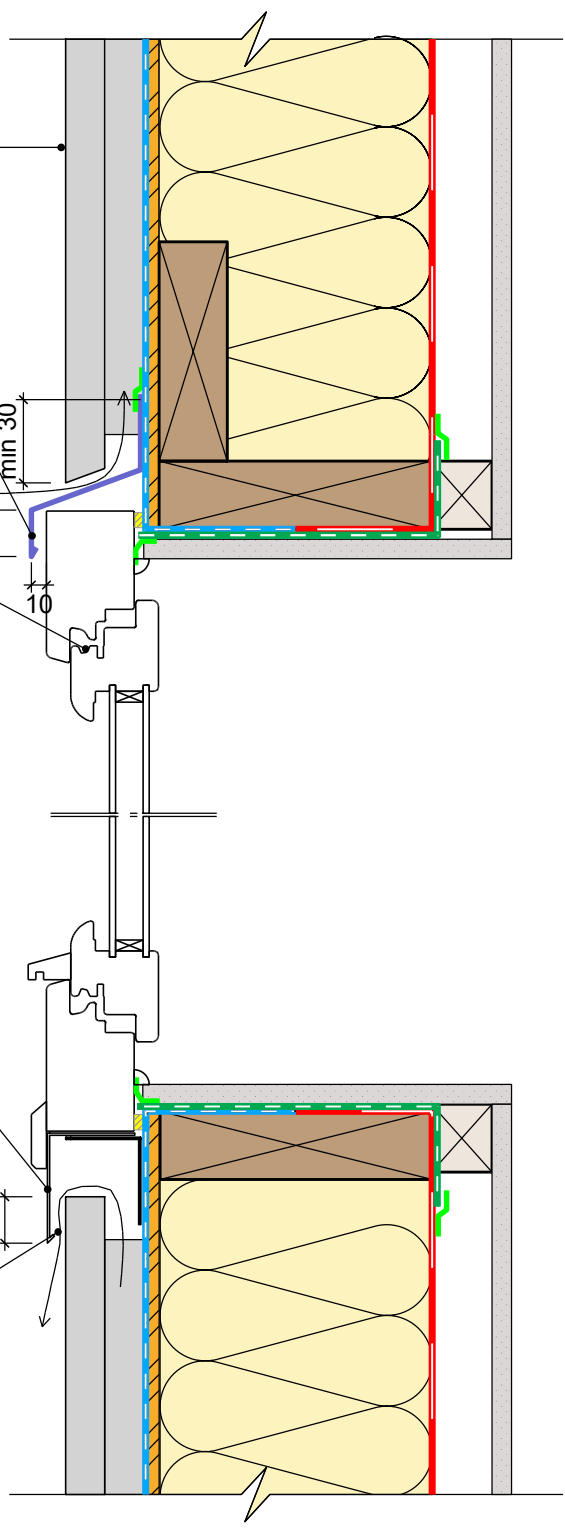
Bardage ventilé
à joints fermés (niveau
d'exigence Ee2)








Larmier
min 30
Menuiserie
min 30
10

Bavette métallique

Jeu 10mm min selon
débit nécessaire de la
lame d'air



COMPLEMENT LEGENDE

-  Calfeutrement
-  Cale
-  Pare-vapeur
-  Bande de pare-vapeur
-  Pare-pluie
-  Bande adhésive

Pose en Applique Extérieure
Mur Simple isolant en âme

30/01/2023

AE-S-01

Vue en coupe verticale

Ech 1/5

Il est rappelé à l'utilisateur qui consulte le site et utilise les informations qu'il contient, qu'il doit les utiliser sous sa seule responsabilité en vérifiant leur pertinence, leur cohérence et leur non obsolescence.

catalogue-bois-construction.fr

