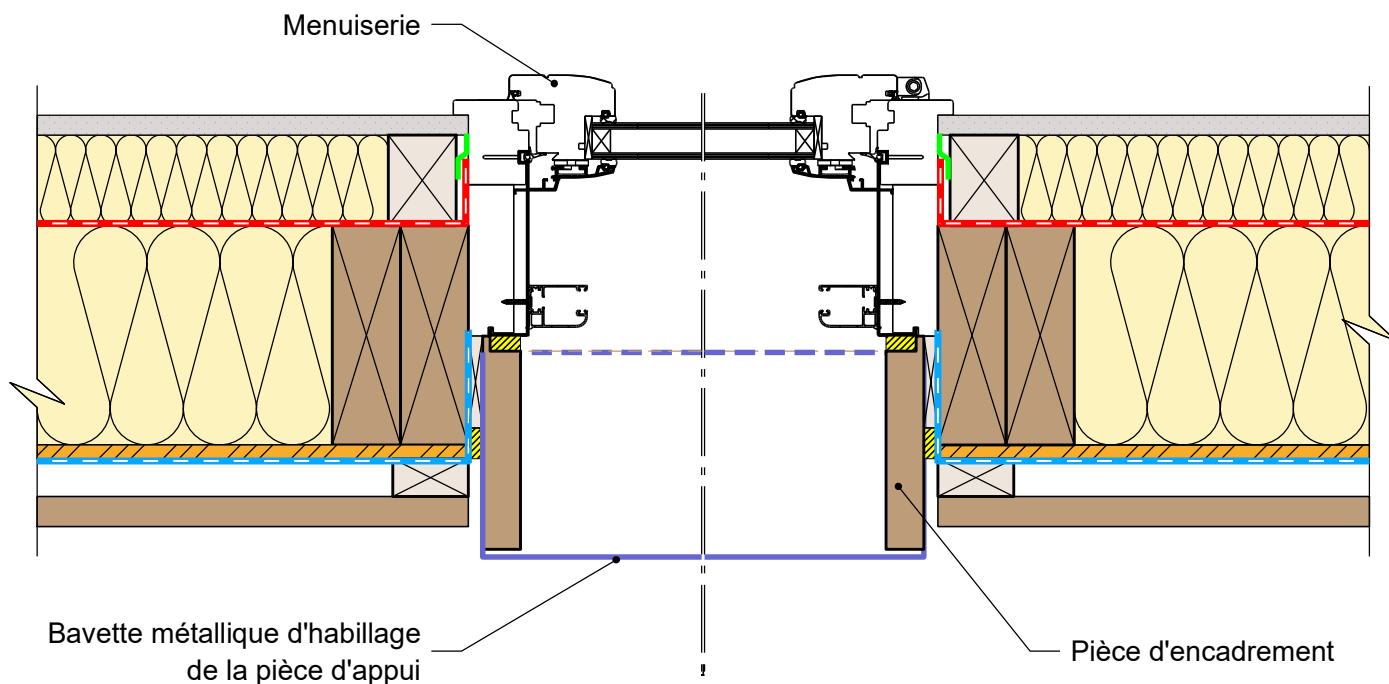





NOTA : Des détails supplémentaires et actualisés sont en cours de rédaction dans le Guide de mise en œuvre des "fermetures sur mur ossature bois", bientôt disponible sur www.codifab.fr. De nombreuses déclinaisons de fermetures y seront illustrées.

Echelle en mm
0 50 100



COMPLEMENT LEGENDE

-  Calfutrement
-  Cale
-  Bande adhésive

MUR EXTERIEUR TYPE 4: Isolant en âme et doublage intérieur

Détail sur fenêtre bois-alu et volet roulant

13/04/2017

ME04-21

Vue en coupe horizontale

Ech 1/5

Il est rappelé à l'utilisateur qui consulte le site et utilise les informations qu'il contient, qu'il doit les utiliser sous sa seule responsabilité en vérifiant leur pertinence, leur cohérence et leur non obsolescence.

catalogue-bois-construction.fr