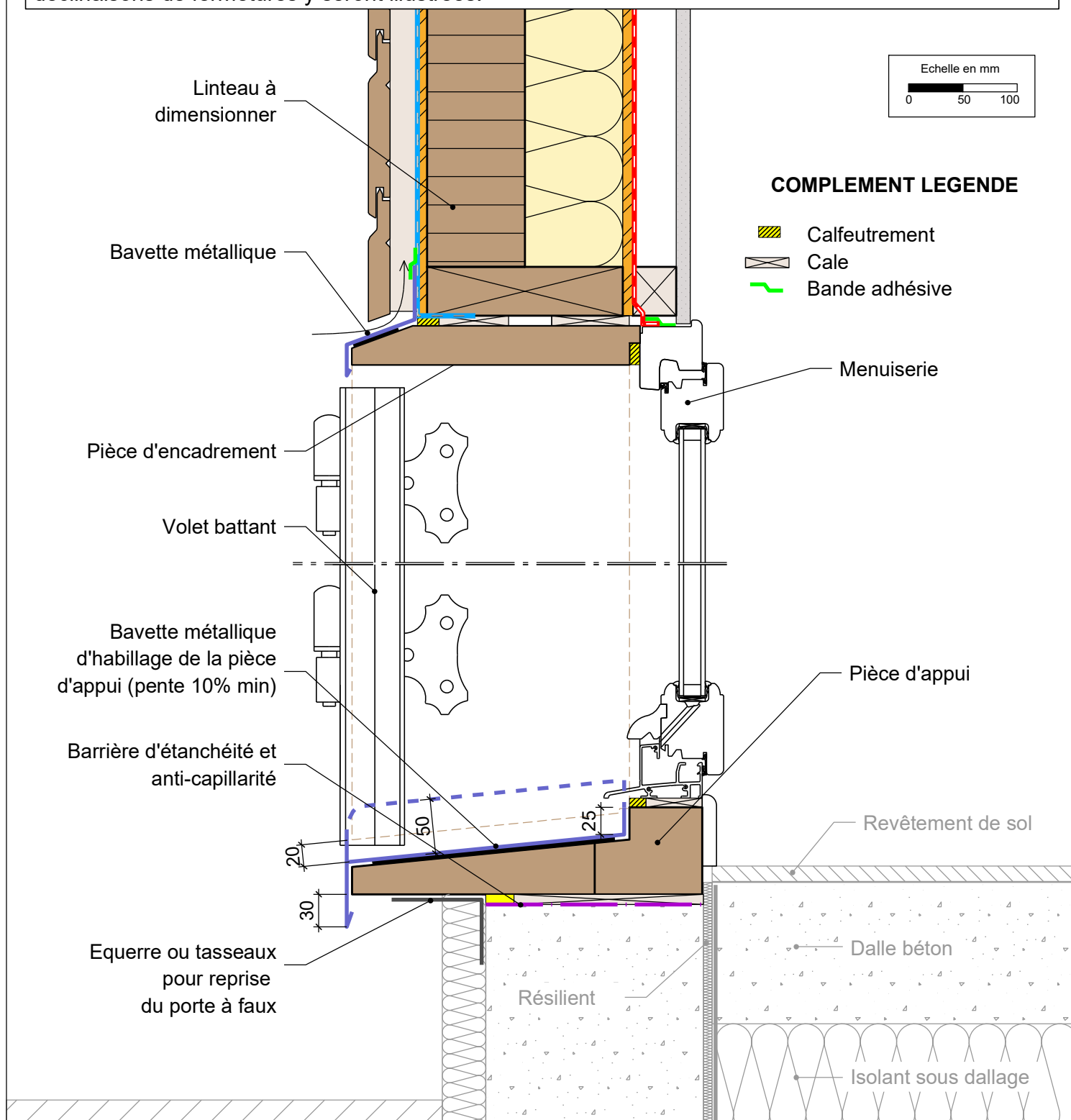


NOTA : Des détails supplémentaires et actualisés sont en cours de rédaction dans le Guide de mise en œuvre des "fermetures sur mur ossature bois", bientôt disponible sur [www.codifab.fr](http://www.codifab.fr). De nombreuses déclinaisons de fermetures y seront illustrées.



**MUR EXTERIEUR TYPE 3: Isolant en âme - voile travaillant intérieur et extérieur**  
**Détail sur porte-fenêtre bois et volet bois**

13/04/2017

ME03-25

Vue en coupe verticale

Ech 1/5

*Il est rappelé à l'utilisateur qui consulte le site et utilise les informations qu'il contient, qu'il doit les utiliser sous sa seule responsabilité en vérifiant leur pertinence, leur cohérence et leur non obsolescence.*

[catalogue-bois-construction.fr](http://catalogue-bois-construction.fr)