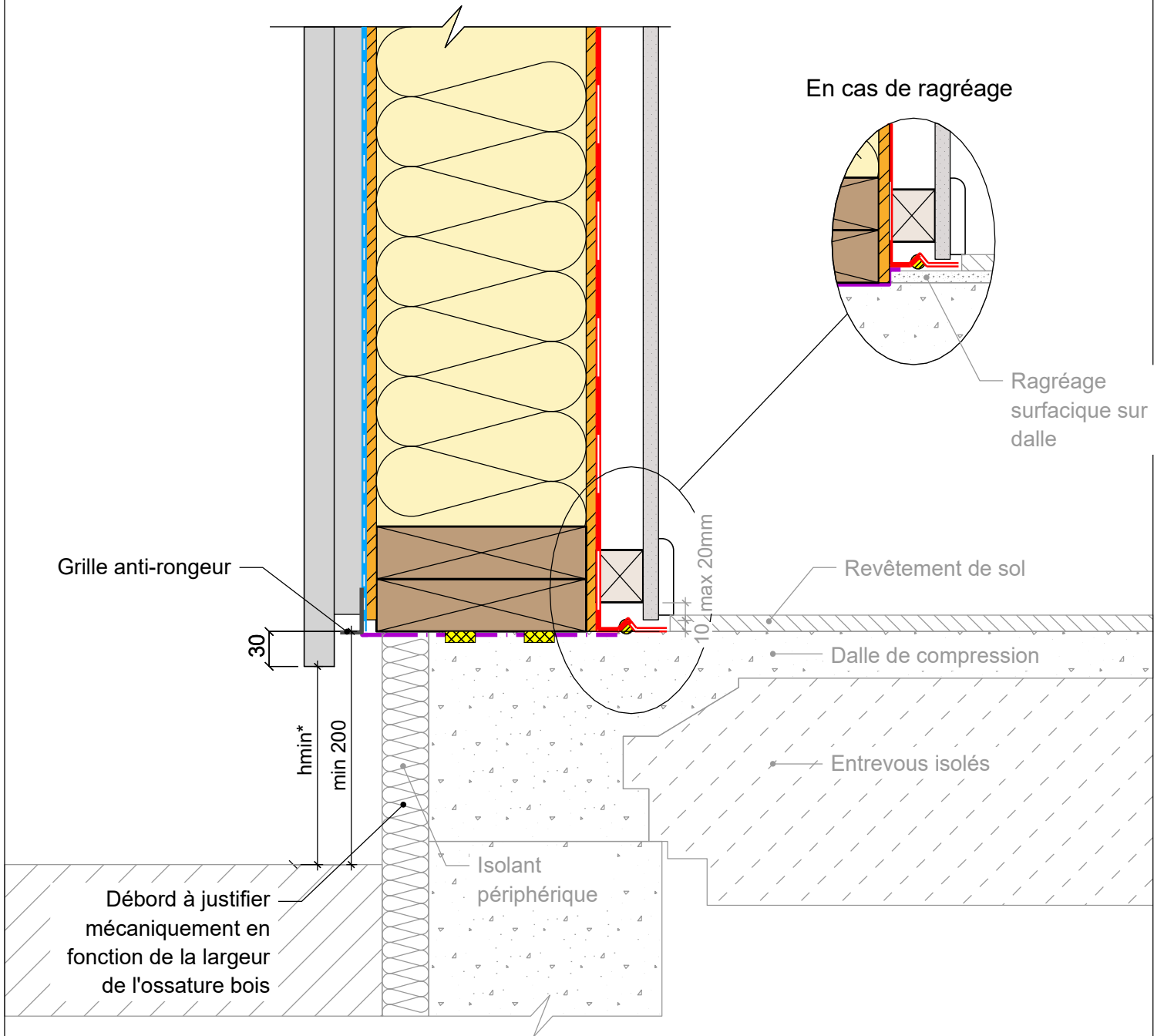


**COMPLEMENT LEGENDE**

- Mousse imprégnée pré-comprimée
- Collage mastic



\*en fonction de la nature du bardage

**MUR EXTERIEUR TYPE 3: Isolant en âme - voile travaillant intérieur et extérieur**  
 Détail pied de mur - plancher à poutrelles et entrevous isolants

30/01/2023

ME03-10

Vue en coupe verticale

Ech 1/5

*Il est rappelé à l'utilisateur qui consulte le site et utilise les informations qu'il contient, qu'il doit les utiliser sous sa seule responsabilité en vérifiant leur pertinence, leur cohérence et leur non obsolescence.*

[catalogue-bois-construction.fr](http://catalogue-bois-construction.fr)



PROGRAMME D'ACCOMPAGNEMENT DES PROFESSIONNELS  
 « Règles de l'Art Grenelle Environnement 2012 »  
 Ce programme est une application du Grenelle Environnement. Il vise à recueillir l'ensemble des règles de construction afin de réaliser des économies d'énergie dans le bâtiment et de réduire les émissions de gaz à effet de serre.