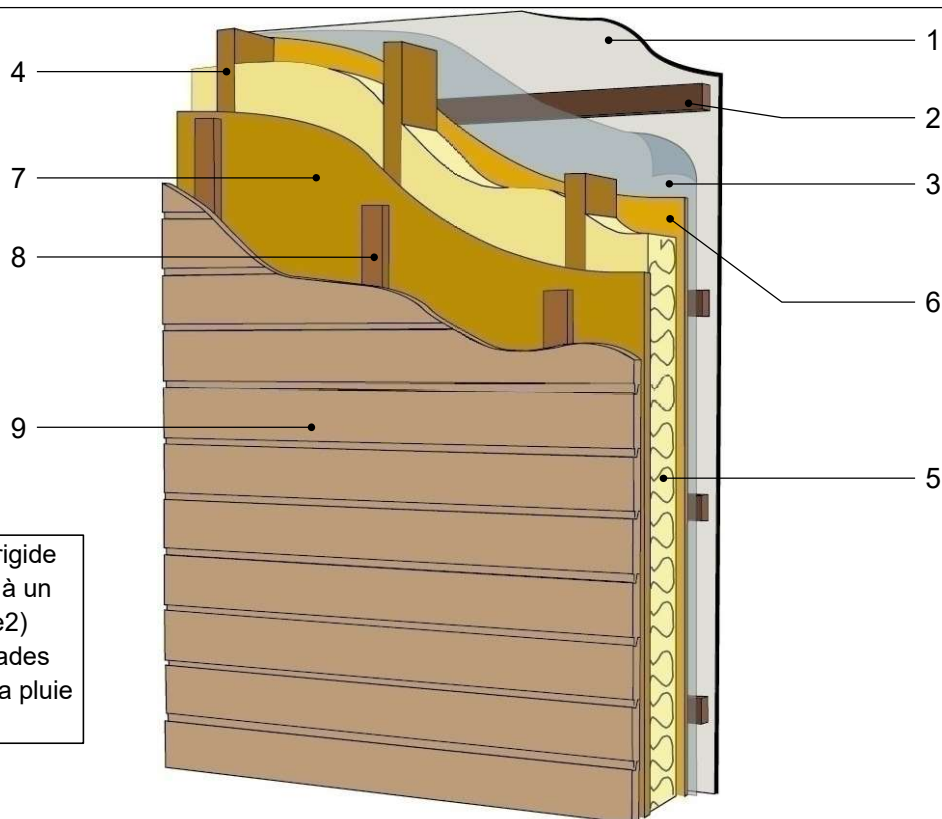


L'utilisation d'un pare-pluie rigide ne permet pas de répondre à un niveau d'exigence élevé (Ee2) d'étanchéité à l'eau des façades vis à vis de la résistance à la pluie battante.



## DEFINITION DES COMPOSANTS DE LA PAROI CONFORMES AU CGM DU NF DTU 31.2 ET NOTAMMENT AUX CARACTERISTIQUES CI-DESSOUS

**1 - Parement mural intérieur :** 1 à 2 plaques de plâtre standard ou à résistance au feu améliorée selon exigences liées à l'ouvrage (conforme au NF DTU 25.41)

**2 - Contre-ossature intérieure :** Epaisseur tasseaux  $\geq$  profondeur des boîtiers d'encastrement moins épaisseur(s) plaque de plâtre, avec 25mm mini - Compatible classe d'emploi 2

**3 - Pare-vapeur :** Sd  $\geq$  18m

**4 - Montants et traverses Bois Massif (BM) ou Bois Massif Abouté (BMA) :** Ep 45mm - Entraxe de 400 ou 600 mm - Elancement (rapport largeur/épaisseur) de 6 maxi - C18 ou D18 mini - Compatible classe d'emploi 2 - Résistance aux insectes à larves xylophages et termites selon l'Arrêté du 27 Juin 2006 (modifié 2010)

**5 - Isolant :** Semi rigide selon NF DTU 31.2 ou selon DTA.

**6 - Voile travaillant : Epaisseur hors zone sismique :** Contreplaqué type 3S ép  $\geq$  7mm - OSB3 ép  $\geq$  9mm - Panneaux de particules type P5  $\geq$  10mm - Panneaux LVL ép  $\geq$  15mm

**Epaisseur en zone sismique :** Contreplaqué type 3S ép  $\geq$  9mm - OSB3 ép  $\geq$  13mm - Panneaux de particules type P5  $\geq$  13mm - Panneaux LVL ép  $\geq$  15mm

**7 - Ecran rigide en panneau de fibre de type SB-H, SB-E, ou MDF-RWH :** Ep entre 15 et 35mm.

Un pare-pluie rigide ne permet pas de répondre à un niveau d'exigence d'étanchéité à l'eau Ee2.

**8 - Ossature secondaire :** Bois ou métal - en pose verticale ou à double réseau (ossature et contre-ossature) fixée au droit des montants en conformité avec les DTUs et Avis Techniques des bardages et permettant la ventilation du complexe entre le nu intérieur du bardage et le pare-pluie.

**9 - Bardage ventilé :** Bardage ventilé suivant NF DTU ou DTA ou Avis Technique.

## MUR EXTERIEUR TYPE 2: Isolant en âme - voile travaillant intérieur

30/01/2023

ME02-01

Il est rappelé à l'utilisateur qui consulte le site et utilise les informations qu'il contient, qu'il doit les utiliser sous sa seule responsabilité en vérifiant leur pertinence, leur cohérence et leur non obsolescence.

[catalogue-bois-construction.fr](http://catalogue-bois-construction.fr)