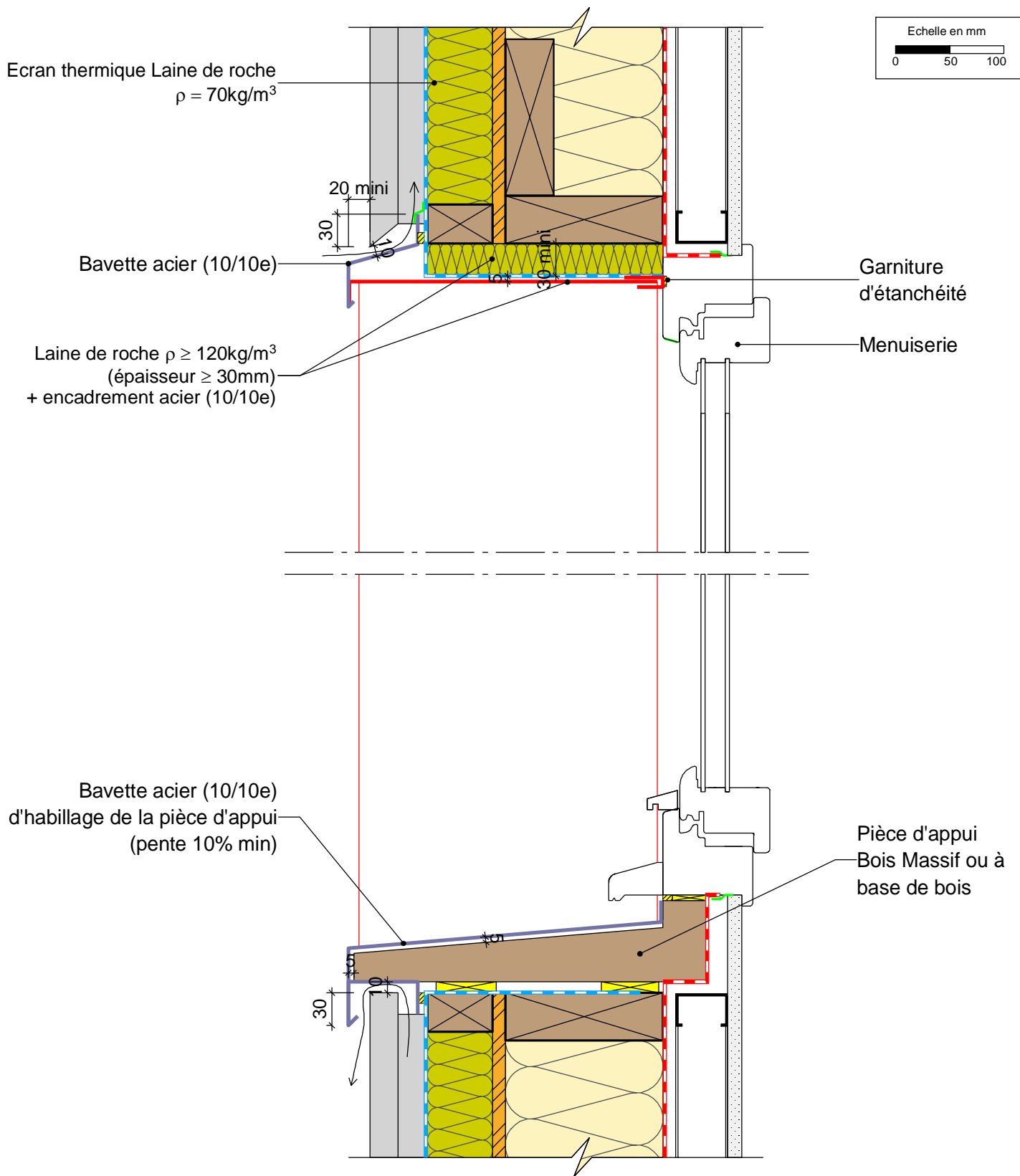


# MUR EXTERIEUR

pour exigences globales feu façade - écran thermique laine de roche

Détail sur menuiserie avec embrasures laine de roche + encadrement acier



10/02/2022

MEF02-16

Vue en coupe verticale

Ech 1/5

*Il est rappelé à l'utilisateur qui consulte le site et utilise les informations qu'il contient, qu'il doit les utiliser sous sa seule responsabilité en vérifiant leur pertinence, leur cohérence et leur non obsolescence.*

[www.catalogue-bois-construction.fr](http://www.catalogue-bois-construction.fr)



**CODIFAB**  
Développement des Industries Françaises  
de l'Aménagement et du Bois