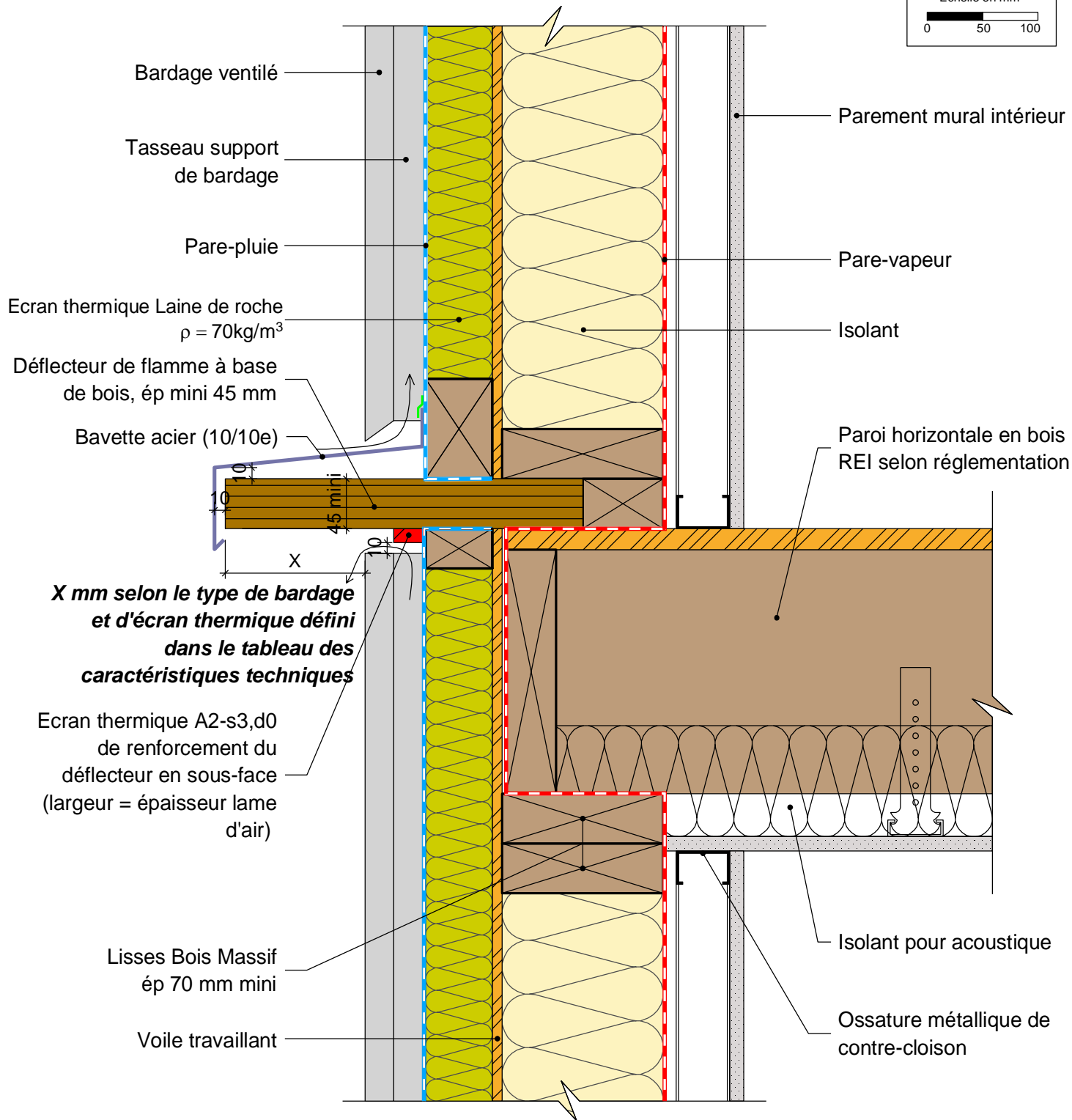
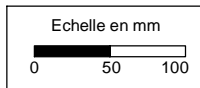


# MUR EXTERIEUR

pour exigences globales feu façade - écran thermique laine de roche  
Paroi interrompue - Liaison plancher bois - Déflecteur bois renforcé



10/02/2022

MEF02-08

Vue en coupe verticale

Ech 1/5

Il est rappelé à l'utilisateur qui consulte le site et utilise les informations qu'il contient, qu'il doit les utiliser sous sa seule responsabilité en vérifiant leur pertinence, leur cohérence et leur non obsolescence.

[www.catalogue-bois-construction.fr](http://www.catalogue-bois-construction.fr)

