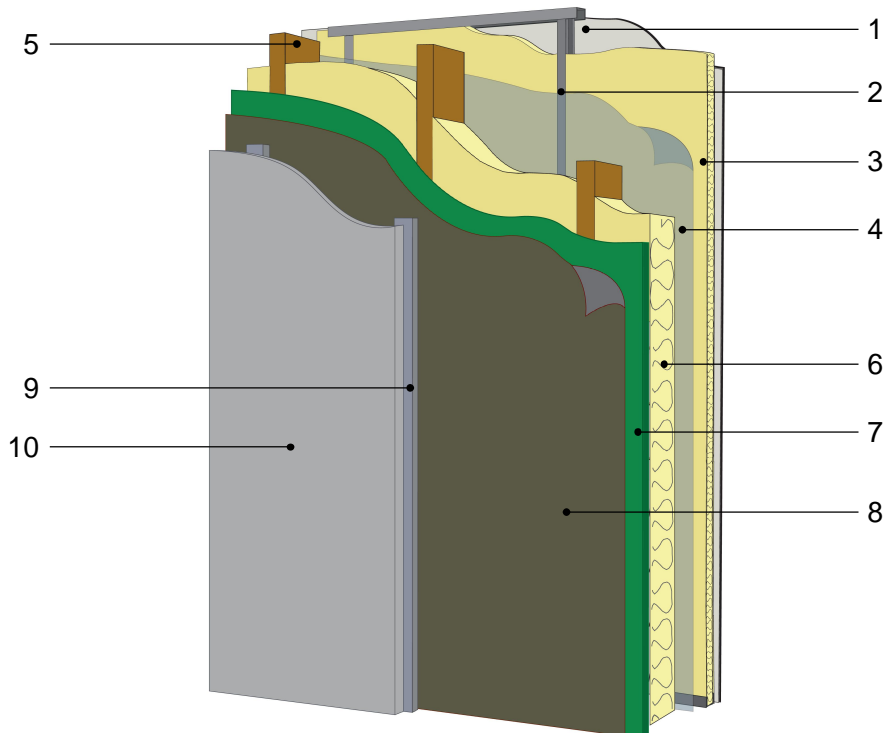


## FACADE OSSATURE BOIS

pour exigences globales feu façade - écran thermique CTBX ignifugé

Partie courante



### DESCRIPTION DES COMPOSANTS DE LA PAROI CONFORMES A L'APPRECIATION DE LABORATOIRE (APL) "BOIS CONSTRUCTION ET PROPAGATION DU FEU PAR LES FACADES" ET NOTAMMENT AUX CARACTERISTIQUES SUIVANTES

**1 - Parement mural intérieur** : 1 à 2 plaques de plâtre standard ou à résistance au feu améliorée selon exigences liées à l'ouvrage (conforme au NF DTU 25.41)

**2 - Ossature métallique de contre-cloison** : Ossature métallique selon NF DTU 25.41.

**3 - Complément d'isolation par l'intérieur** : Isolant semi rigide selon NF DTU 25.41 ou tout autre isolant mentionné dans l'APL "Bois Construction et Propagation du feu par les façades" faisant l'objet d'un DTA

**4 - Pare-vapeur** :  $S_d \geq 18m$

**5 - Montants et traverses Bois Massif (BM) ou Bois Massif Abouté (BMA)** : Ep 45mm - Entraxe de 400 ou 600 mm - Elancement (rapport largeur/épaisseur) de 6 maxi - C18 ou D18 mini - Compatible classe d'emploi 2 - Résistance aux insectes à larves xylophages et termites selon l'Arrêté du 27 Juin 2006 (modifié 2010)

**6 - Isolant** : Semi rigide selon NF DTU 31.4 ou tout autre isolant mentionné dans l'APL "Bois Construction et Propagation du feu par les façades" faisant l'objet d'un DTA

**7 - Ecran thermique et voile de stabilité** : Panneau de contreplaqué ignifugé selon la norme NF EN 636-3 et de classe B-s3, d0 d'épaisseur nominale minimale de 15 mm. Ce panneau de contreplaqué ignifugé peut être utilisé pour le cas des façades non-porteuses si la durée de stabilité au feu de la structure est inférieure ou égale à 60 minutes et peut jouer le rôle de voile de stabilité

**8 - Pare-pluie** :  $S_d \leq 0,18m$

**9 - Tasseaux support de bardage** : Bois ou métal - en pose verticale ou à double réseau (tasseau et contre-tasseaux) - fixé au droit des montants en conformité avec les DTUs et Avis Techniques des bardages et permettant la ventilation du complexe entre le nu intérieur du bardage et le pare-pluie

**10 - Bardage ventilé** : Bardage en lames B-s3,d0 mini, panneaux ou petits éléments décrits dans l'APL "Bois Construction et Propagation du feu par les façades"

10/02/2022

FOBF03-01

Axonométrie

Ech -

Il est rappelé à l'utilisateur qui consulte le site et utilise les informations qu'il contient, qu'il doit les utiliser sous sa seule responsabilité en vérifiant leur pertinence, leur cohérence et leur non obsolescence.

[www.catalogue-bois-construction.fr](http://www.catalogue-bois-construction.fr)