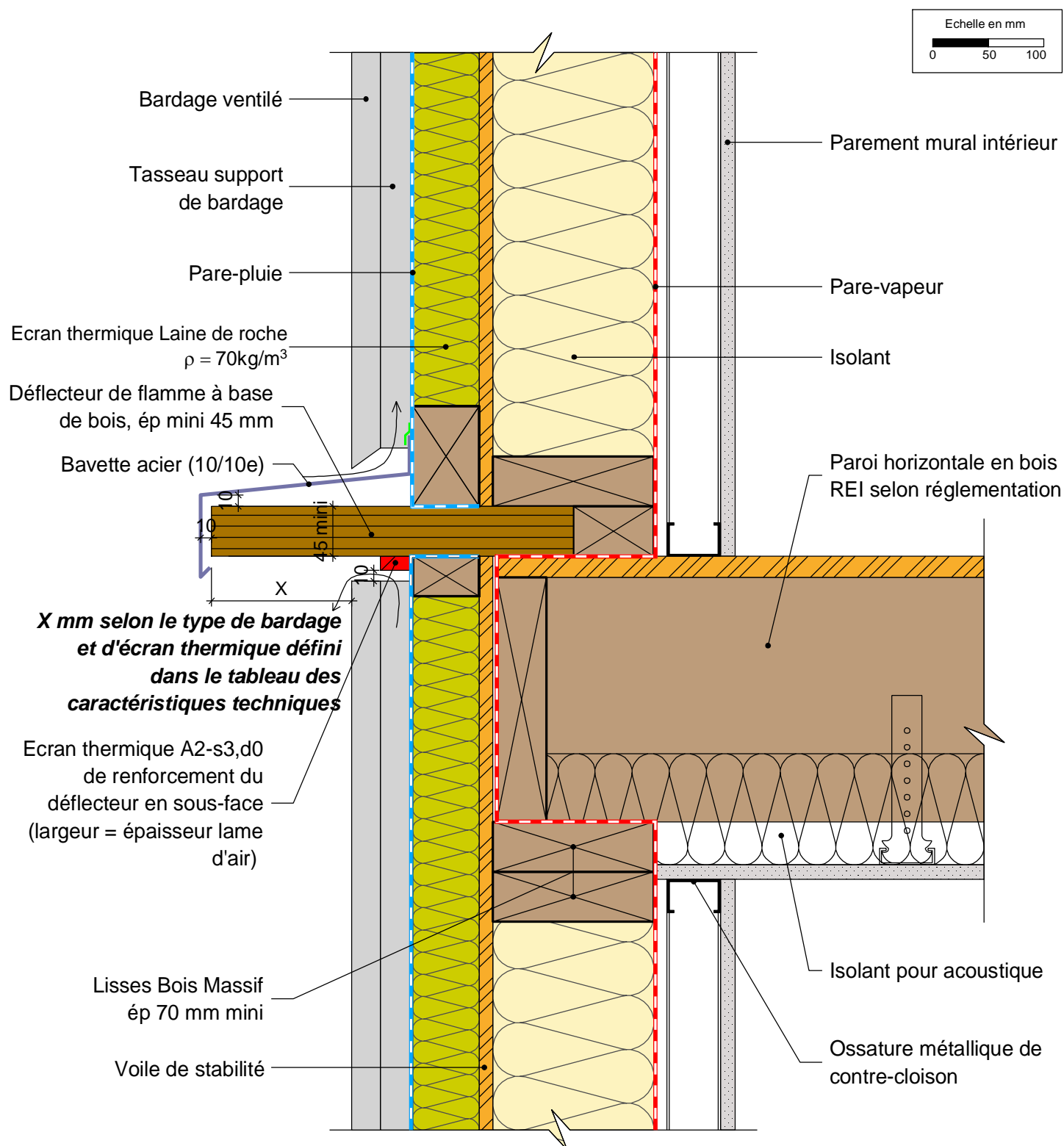


# FACADE OSSATURE BOIS

pour exigences globales feu façade - écran thermique laine de roche

Paroi interrompue - Liaison plancher bois - Déflecteur bois renforcé



10/02/2022

FOBF02-11

Vue en coupe verticale

Ech 1/5

Il est rappelé à l'utilisateur qui consulte le site et utilise les informations qu'il contient, qu'il doit les utiliser sous sa seule responsabilité en vérifiant leur pertinence, leur cohérence et leur non obsolescence.

[www.catalogue-bois-construction.fr](http://www.catalogue-bois-construction.fr)



**CODIFAB**  
Développement des Industries Françaises  
de l'Ameublement et du Bois