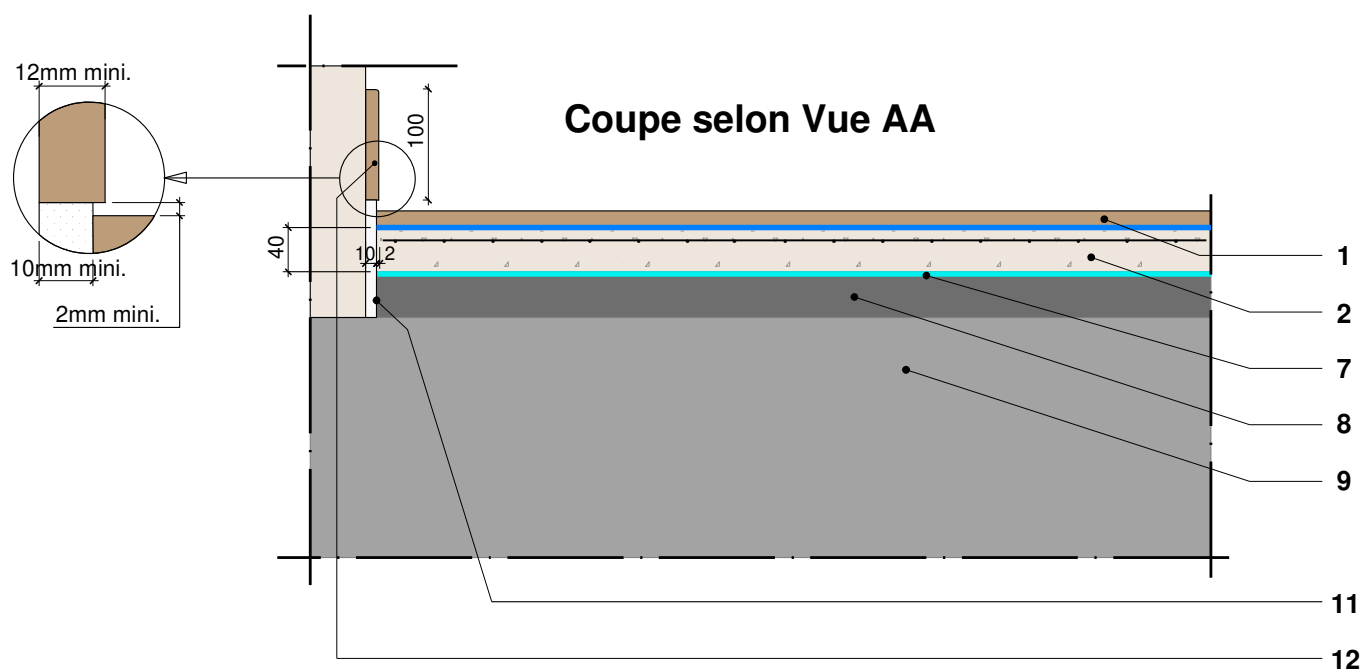
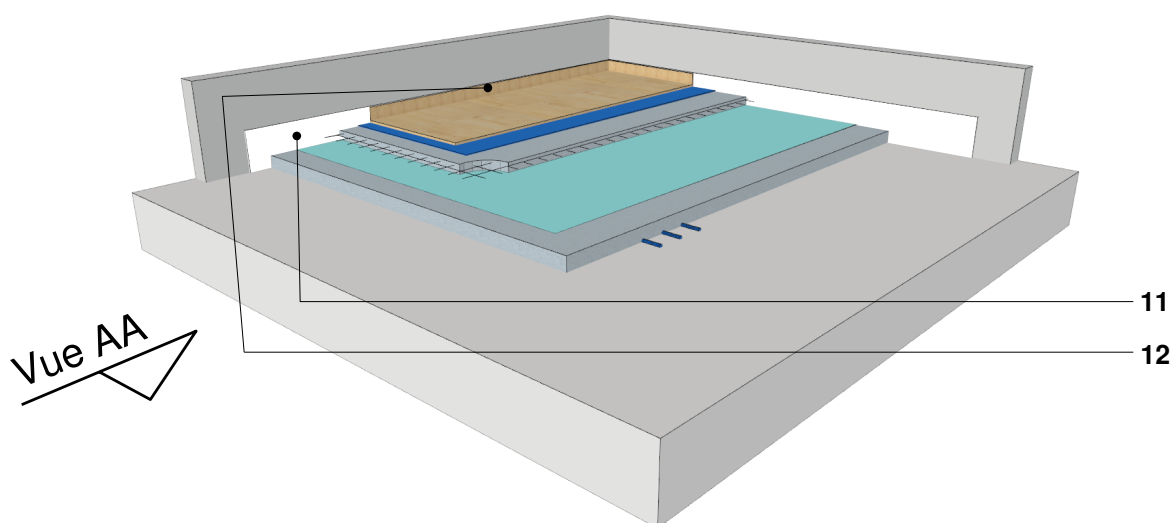


PARQUET EN POSE FLOTTANTE

Support chape ou dalle

Traitement périphérie - Remontée en plinthe



1-2 et 7 à 9 - Voir page 01

11 - Bande périphérique : matériau résilient conforme au NF DTU 26.2

12 - Plinthe : voir NF DTU 36.2

08/11/2020

PF1-cd-02

Vue en coupe verticale et axonométrie

Il est rappelé à l'utilisateur qui consulte le site et utilise les informations qu'il contient, qu'il doit les utiliser sous sa seule responsabilité en vérifiant leur pertinence, leur cohérence et leur non obsolescence.

www.catalogue-bois-construction.fr

