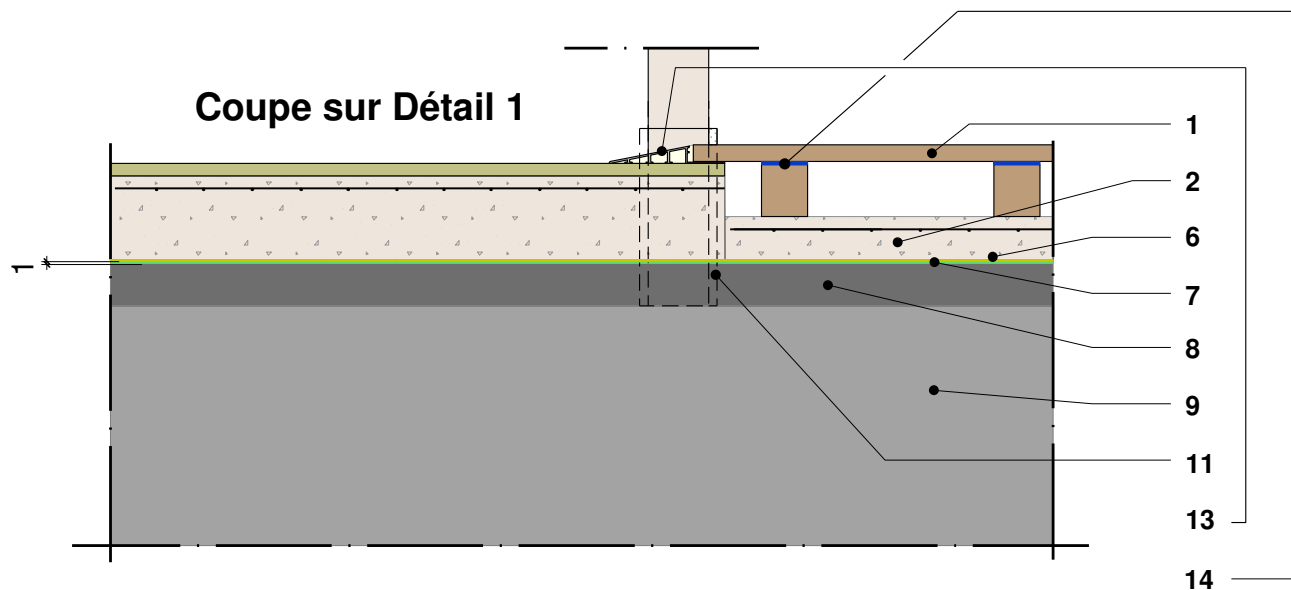
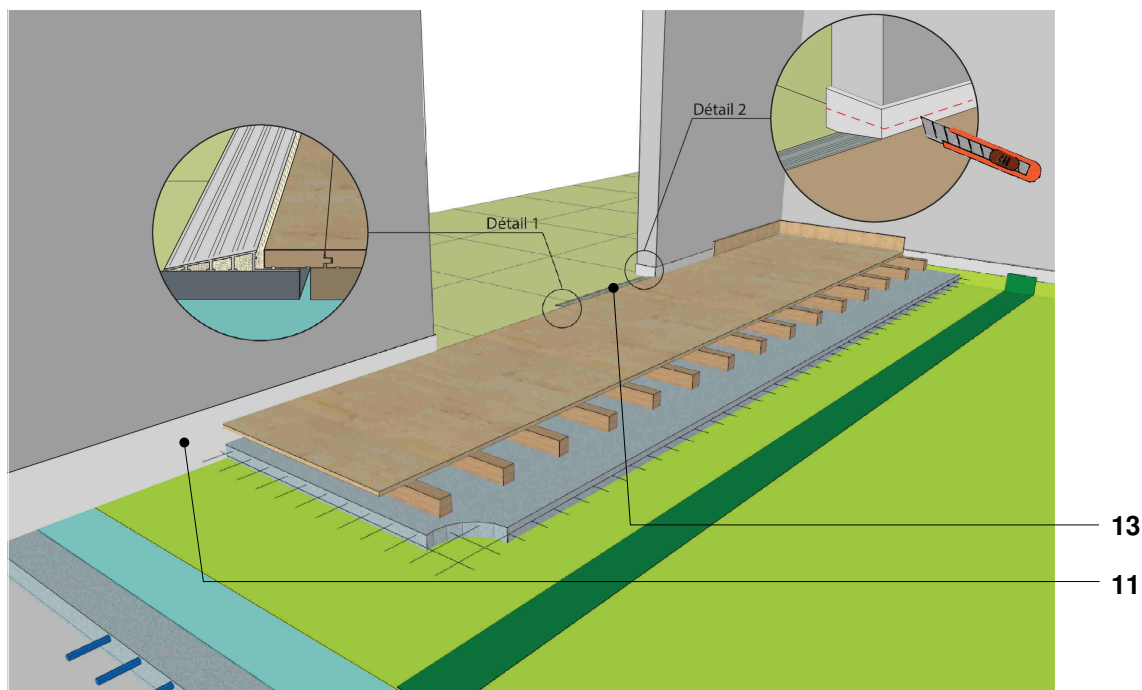


PARQUET EN POSE CLOUÉE

Support chape flottante avec Scam

Liaison entre deux revêtements



1-2 et 6 à 9 - Voir page 01

11 - Bande périphérique : matériau résilient conforme au NF DTU 26.2

13 - Profilé de liaison entre deux revêtements et passage de porte dans un même logement adapté aux épaisseurs des revêtements de sol. Le profilé de liaison doit permettre les jeux de dilatation et il doit permettre un recouvrement minimal de 10 mm en tout point de chaque revêtement en dessus ou en dessous de chaque revêtement mis en oeuvre.

14 - Bande résiliente : matériau résilient pour désolidarisation lame et lambourde

05/12/2020

PCL1-cf-04

Vue en coupe verticale et axonométrie

Il est rappelé à l'utilisateur qui consulte le site et utilise les informations qu'il contient, qu'il doit les utiliser sous sa seule responsabilité en vérifiant leur pertinence, leur cohérence et leur non obsolescence.

www.catalogue-bois-construction.fr

