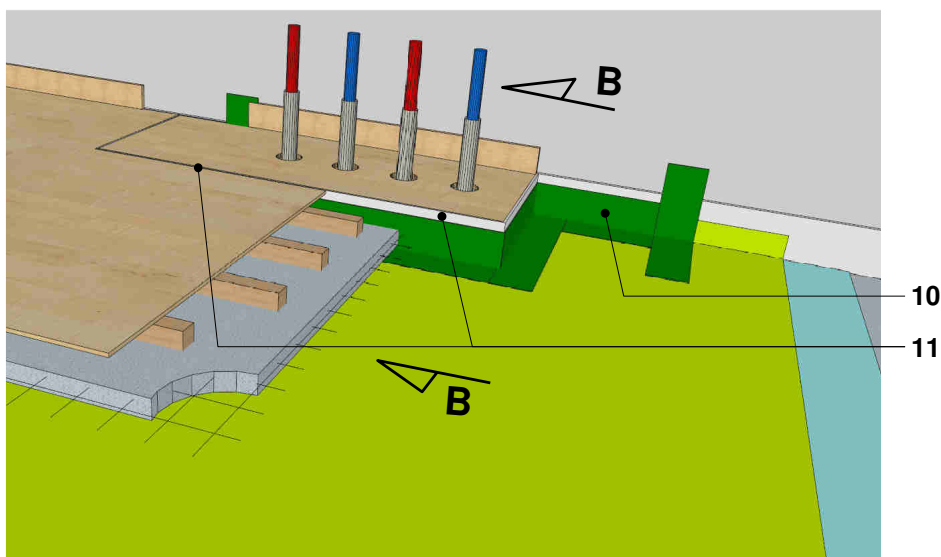


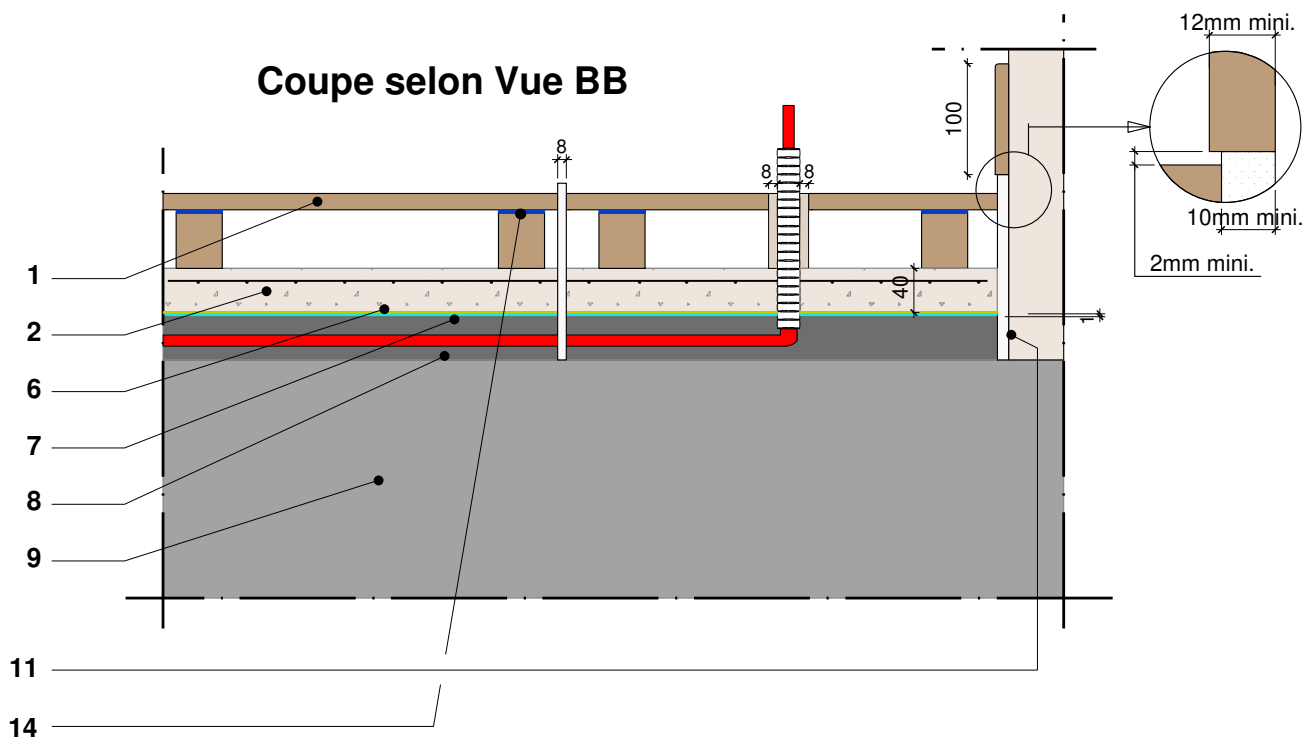
PARQUET EN POSE CLOUÉE

Support chape flottante avec Scam

Traitement des traversées de plancher



Coupe selon Vue BB



1-2 et 7 à 9 - Voir page 01

11 - Bande périphérique : matériau résilient conforme au NF DTU 26.2

14 - Bande résiliente : matériau résilient pour désolidarisation lame et lambourde

05/12/2020

PCL1-cf-03

Vue en coupe verticale et axonométrie

Il est rappelé à l'utilisateur qui consulte le site et utilise les informations qu'il contient, qu'il doit les utiliser sous sa seule responsabilité en vérifiant leur pertinence, leur cohérence et leur non obsolescence.

www.catalogue-bois-construction.fr

